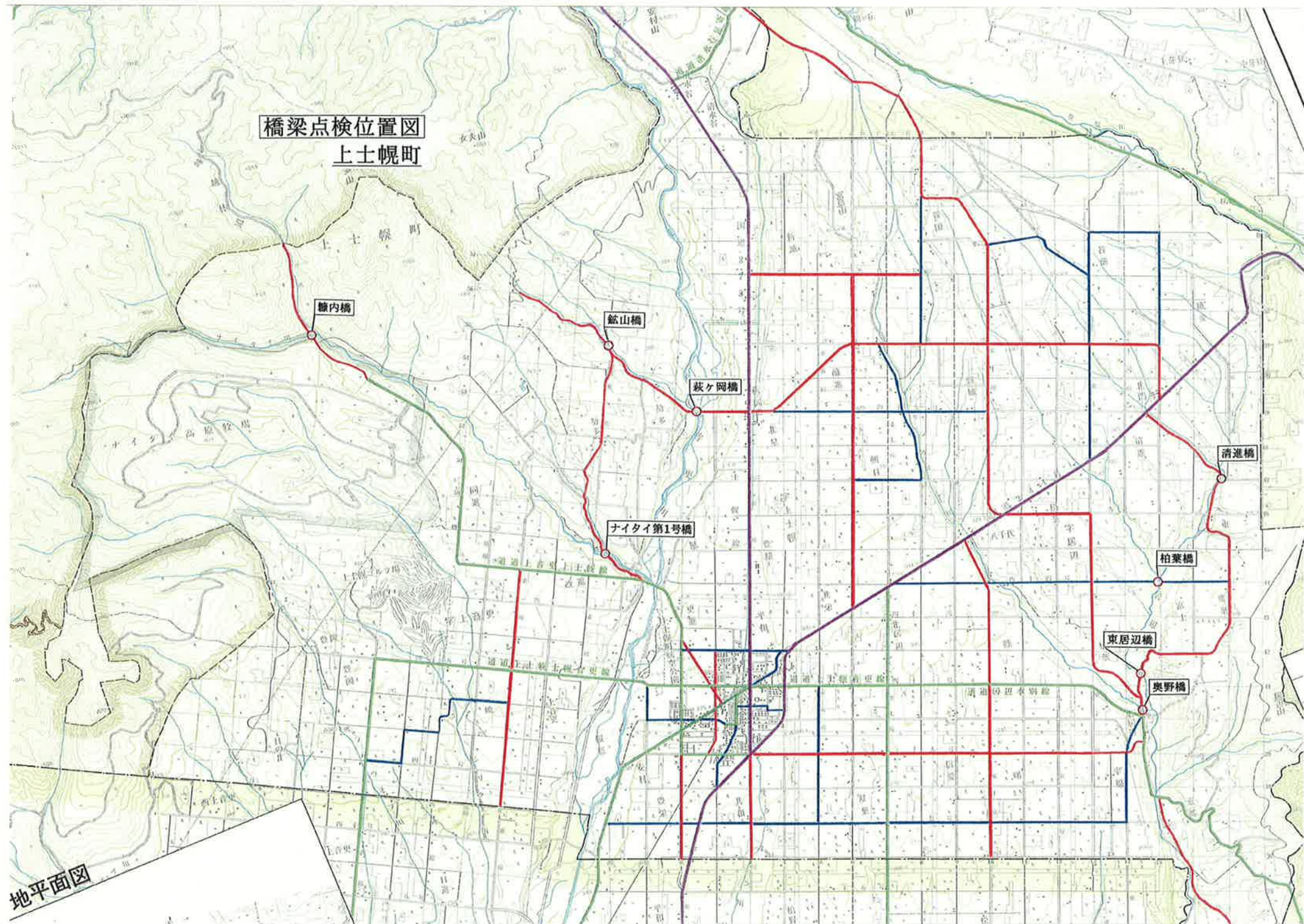


橋梁点検位置図
上土幌町



地平面図

損傷の評価

①腐食

評価の目安				区分
錆の有無	錆の深さ	錆の広がり		
なし	—	—		a
あり	表面のみ	局部的		b
		広範囲		c
	板厚減少、鋼材表面の著しい膨張	局部的		d
		広範囲		e

②亀裂

評価の目安		区分
損傷なし		無
塗膜割れ程度(長さが短く、錆が出ていない)		有
明らかな亀裂を生じている		
亀裂の疑いのある塗膜割れが生じている(長さが長く、錆が出ている)		

③ボルトの脱落

評価の目安		区分
損傷なし		無
ボルトの脱落がある(本数の多寡によらない)		有

④破断

評価の目安		区分
損傷なし		無
破断している(部材がつながっている場合は亀裂)		有

⑤ひびわれ・漏水・遊離石灰

評価の目安				区分
ひびわれの有無	ひびわれ位置	ひびわれ幅	漏水・遊離石灰	
なし	—	—	—	a
		0.2mm未満(小)	有無を問わない	c
あり	構造物に及ぼす影響が大きいひびわれ	0.2mm以上(大)	ひびわれのみ	c
			漏水のみ	d
		0.2mm未満(小)	軽微な遊離石灰	d
			著しい遊離石灰・錆汁	e
	上記以外(影響が小さい)	0.2mm未満(小)	有無を問わない	b
			ひびわれのみ	b
		0.2mm以上(大)	漏水のみ	c
			軽微な遊離石灰	c
		著しい遊離石灰・錆汁	d	

⑥鉄筋露出

評価の目安			区分
鉄筋露出の有無	腐食の広がり	腐食の程度	
なし	—	—	無
あり	部分的	表面のみ	
		鋼材断面の減少、鋼材の著しい膨張	
	広範囲	表面のみ	
		鋼材断面の減少、鋼材の著しい膨張	有

⑦抜け落ち

評価の目安		区分
損傷なし		無
コンクリート塊の抜け落ちがある		有

⑧床版ひびわれ

評価の目安		区分
ひびわれは発生していないか、幅の小さい(0.2mm未満)ひびわれで、ひびわれ間隔は1.0m程度と非常に離れている状態。		a
漏水跡・遊離石灰は確認できない。		b
幅の小さい(0.2mm未満)一方向のひびわれが主であり、ひびわれ間隔が0.5m程度と比較的大きい状態。		
漏水跡・遊離石灰は確認できない。		c
0.2mm程度の格子状のひびわれが発生している状態で漏水跡・遊離石灰は確認できない。		
または、一方向ひびわれであるが、漏水跡・遊離石灰が確認できる状態。		d
0.2mm程度の格子状のひびわれが発生しており漏水跡・遊離石灰は確認できる状態。		
または、0.2mm以上のひびわれが目立ち、部分的な角落ちが見られるが漏水跡・遊離石灰は確認できない状態。		e
連続的な角落ちが見られ、漏水跡・遊離石灰が確認できる状態。		

⑨PC定着部の異常

評価の目安		区分
損傷なし		無
PCケーブル定着部の損傷(程度によらない)		有
PCケーブルの損傷		

⑩路面の凹凸

評価の目安		区分
損傷なし		無
20mm程度未満(走行に支障がない程度)の段差がある		有
20mm程度以上(走行に支障があり明らかな分かる程度)の段差がある		

⑪支承の機能障害

評価の目安		区分
損傷なし		無
支承の機能が損なわれている		有
支承の機能が著しく阻害されている		

⑫下部工の変状

評価の目安			区分
沈下・移動・傾斜	洗掘		
沈下・移動・傾斜のいずれもない	洗掘はない		無
	軽微な洗掘がない		
	著しく洗掘されている		
沈下・移動・傾斜のいずれかが有る	洗掘はない		有
	軽微な洗掘がない		
	著しく洗掘されている		