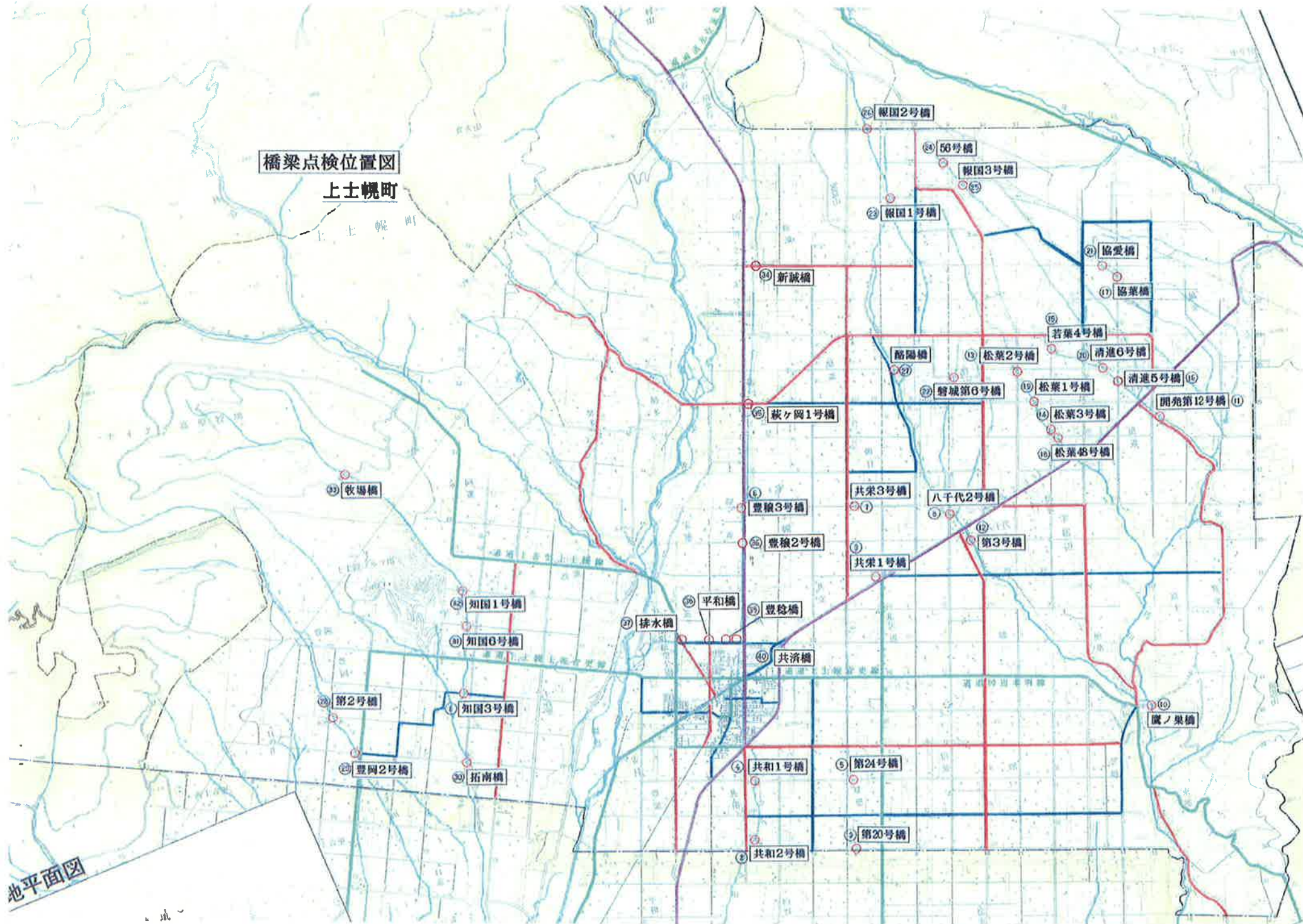


橋梁点検位置図

上土幌町

上土幌川



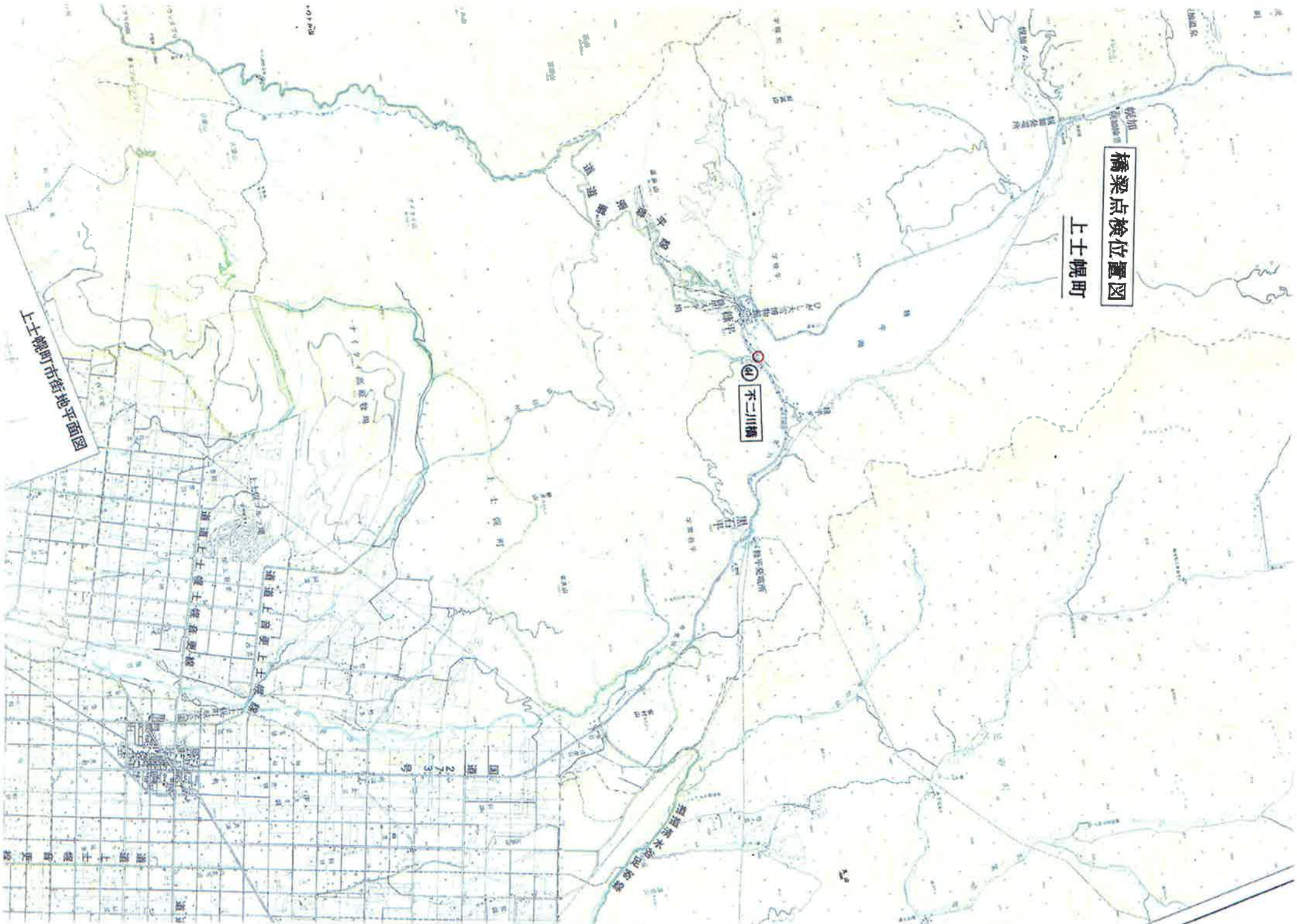
地平面図

橋梁点検位置図

上士幌町

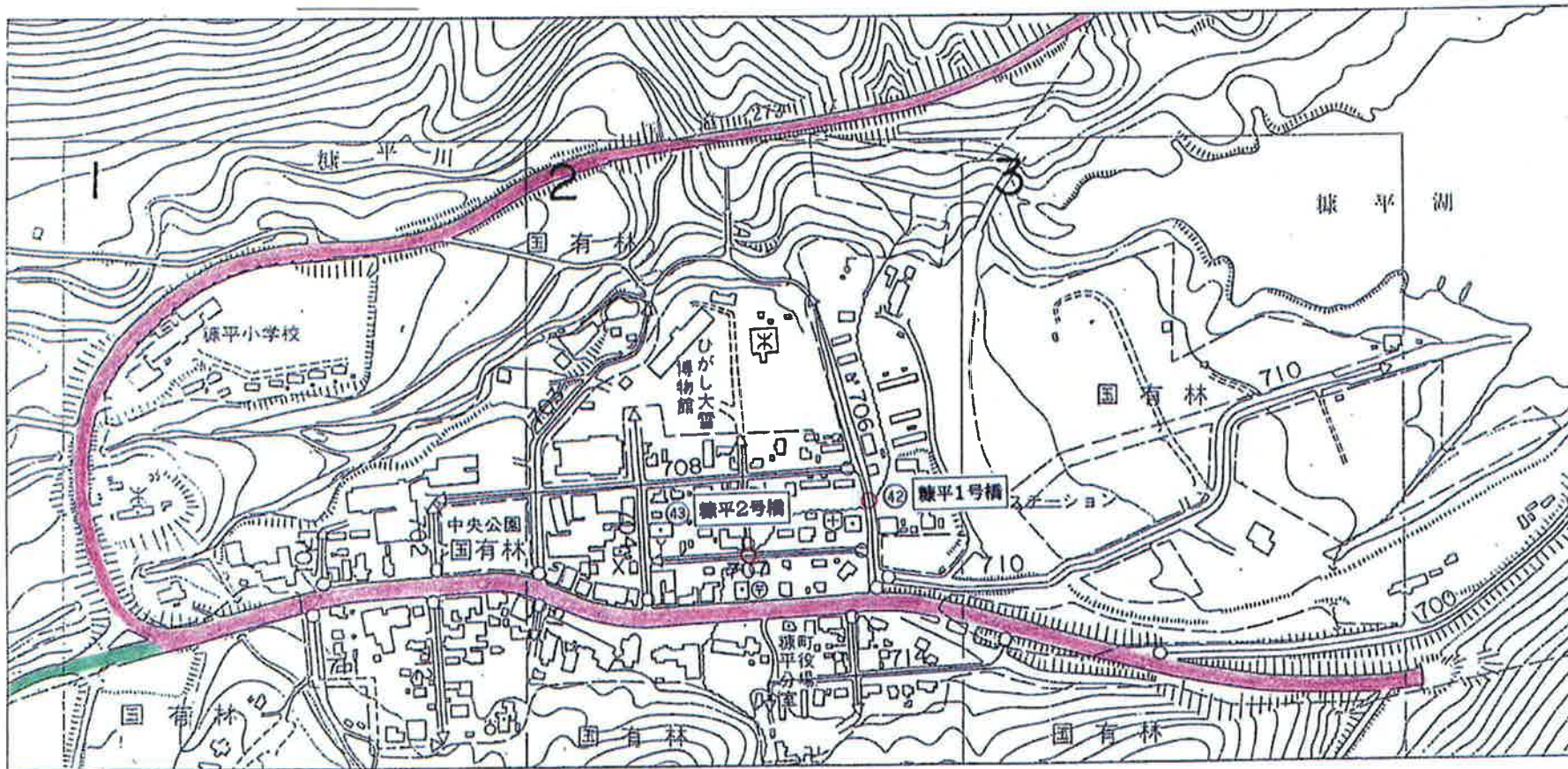
不二川橋

上士幌町市街地平面図



橋梁点検位置図

上土幌町



番号	橋梁番号	橋梁名	径間番号	主桁					横桁・対傾構			横構		床版			下部工			路面	支承	損傷概要			
				①腐食	②亀裂	③ボルトの脱落	④破断	⑤ひび割れ・漏水・遊離石灰	⑥鉄筋露出	⑨PCC定着部の異常	①腐食	②亀裂	③ボルトの脱落	④破断	⑥鉄筋露出	⑦抜け落ち	⑧床版ひびわれ	⑨PCC定着部の異常	⑤ひび割れ・漏水・遊離石灰	⑥鉄筋露出	⑨PCC定着部の異常		⑫下部工の変状	⑩路面の凹凸	⑪支承の機能障害
1	30	知国3号橋	1	-	-	-	a	無	無	-	-	-	-	-	無	無	a	無	a	無	無	無	無	無	無
2	33	共和2号橋	1	-	-	-	a	無	無	-	-	-	-	-	無	無	a	無	a	無	無	無	無	無	無
3	34	第20号橋	1	-	-	-	a	無	無	-	-	-	-	-	無	無	o	無	a	無	無	無	無	無	無
4	36	共和1号橋	1	-	-	-	a	無	無	-	-	-	-	-	-	-	-	a	無	無	無	無	無	-	
5	37	第24号橋	1	-	-	-	a	無	無	-	-	-	-	-	無	無	a	無	a	無	無	無	無	無	無
6	43	豊穠3号橋	1	-	-	-	a	無	無	-	-	-	-	-	無	無	c	無	a	無	無	無	無	無	無
7	44	共栄3号橋	1	-	-	-	a	無	無	-	-	-	-	-	-	-	-	a	無	無	無	無	無	-	
8	54	八千代2号橋	1	a	無	無	無	-	-	-	-	-	-	-	無	無	a	無	a	無	無	無	無	無	無
9	55	共栄1号橋	1	-	-	-	a	無	無	-	-	-	-	-	-	-	-	a	無	無	無	無	無	-	
10	58	鷹ノ巣橋	1	-	-	-	a	無	無	-	-	-	-	-	無	無	c	無	o	無	無	無	無	無	無
			2	-	-	-	a	無	無	-	-	-	-	-	-	無	無	o	無	a	無	無	無	無	無
11	62	開発第12号橋	1	-	-	-	a	無	無	-	-	-	-	-	無	無	o	無	a	無	無	有	無	無	
12	66	第3号橋	1	a	無	無	無	-	-	a	無	無	無	-	-	無	無	a	無	a	無	無	無	無	無
13	68	松葉2号橋	1	c	無	無	無	-	-	o	無	無	無	-	-	無	無	a	無	o	無	無	無	無	無
14	69	松葉3号橋	1	-	-	-	a	無	無	-	-	-	-	-	無	無	a	無	a	無	無	無	無	無	無
15	70	若葉4号橋	1	-	-	-	a	無	無	-	-	-	-	-	無	無	a	無	o	無	無	無	無	無	無
16	71	清進5号橋	1	a	無	無	無	-	-	a	無	無	無	-	-	無	無	a	無	a	無	無	無	無	無
17	72	協葉橋	1	-	-	-	a	無	無	-	-	-	-	-	無	無	a	無	a	無	無	無	無	無	無
18	73	松葉48号橋	1	a	無	無	無	-	-	b	無	無	無	-	-	無	無	a	無	a	無	無	無	無	無
19	74	松葉1号橋	1	-	-	-	a	無	無	-	-	-	-	-	無	無	b	無	a	無	無	無	無	無	無
20	75	清進6号橋	1	a	無	無	無	-	-	a	無	無	無	-	-	無	無	a	無	b	無	無	無	無	無
21	76	協愛橋	1	-	-	-	a	無	無	-	-	-	-	-	無	無	a	無	b	無	無	無	無	有	無
22	77	磐城第6号橋	1	-	-	-	a	無	無	-	-	-	-	-	無	無	o	無	a	無	無	無	無	無	無
23	79	報国1号橋	1	-	-	-	a	無	無	-	-	-	-	-	無	無	o	無	a	無	無	無	無	無	無
24	80	56号橋	1	-	-	-	a	無	無	-	-	-	-	-	無	無	c	無	a	無	無	無	無	無	無

番号	橋梁番号	橋梁名	径間番号	主桁				横桁・対傾構				横構				床版				下部工				路面	支承	損傷概要		
				①腐食	②亀裂	③ポルトの脱落	④破断	⑤ひび割れ・漏水・遊離石灰	⑥鉄筋露出	⑨PC定着部の異常	①腐食	②亀裂	③ポルトの脱落	④破断	①腐食	②亀裂	③ポルトの脱落	④破断	⑥鉄筋露出	⑦抜け落ち	⑧床版ひびわれ	⑨PC定着部の異常	⑤ひび割れ・漏水・遊離石灰				⑥鉄筋露出	⑨PC定着部の異常
25	81	報国3号橋	1	-	-	-	-	a	無	無	-	-	-	-	-	-	無	無	a	無	a	無	無	無	無	無	無	
26	82	報国2号橋	1	-	-	-	-	a	無	無	-	-	-	-	-	-	無	無	c	無	a	無	無	無	無	無	無	
27	85	酪陽橋	1	-	-	-	-	a	無	無	-	-	-	-	-	-	無	無	c	無	a	無	無	無	無	有		
28	88	第2号橋	1	-	-	-	-	a	無	無	-	-	-	-	-	-	無	無	c	無	a	無	無	無	無	無	無	
29	89	豊岡2号橋	1	c	無	無	無	-	-	-	b	無	無	無	-	-	-	無	無	a	無	c	無	無	無	無	無	
30	90	拓南橋	1	-	-	-	-	a	無	無	-	-	-	-	-	-	無	無	b	無	a	無	無	無	無	無	無	
31	91	知国6号橋	1	-	-	-	-	a	無	無	-	-	-	-	-	-	無	無	a	無	a	無	無	無	無	無	無	
32	92	知国1号橋	1	-	-	-	-	a	無	無	-	-	-	-	-	-	無	無	a	無	a	無	無	無	無	無	無	
33	95	牧場橋	1	a	無	無	無	-	-	-	a	無	無	無	-	-	-	無	無	c	無	c	無	無	無	無	無	
34	7	新誠橋	1	-	-	-	-	a	無	無	-	-	-	-	-	-	無	無	c	無	a	無	無	無	無	無	無	
35	3	萩ヶ岡1号橋	1	-	-	-	-	c	無	無	-	-	-	-	-	-	無	無	c	無	b	無	無	無	無	無	無	
36	47	豊穰2号橋	1	-	-	-	-	c	無	無	-	-	-	-	-	-	無	無	c	無	a	無	無	無	無	無	無	
37	13	排水橋	1	-	-	-	-	a	無	無	-	-	-	-	-	-	無	無	a	無	a	無	無	無	無	無	無	
38	42	平和橋	1	-	-	-	-	a	無	無	-	-	-	-	-	-	無	無	c	無	a	無	無	無	無	無	無	
39	45	豊稔橋	1	-	-	-	-	a	無	無	-	-	-	-	-	-	無	無	a	無	b	無	無	無	無	無	無	
40	52	共済橋	1	-	-	-	-	a	無	無	-	-	-	-	-	-	無	無	a	無	a	無	無	無	有	無	無	
41	96	不二川橋	1	-	-	-	-	a	無	無	-	-	-	-	-	-	無	無	c	無	a	無	無	無	無	無	無	
			2	-	-	-	-	a	無	無	-	-	-	-	-	-	-	無	無	c	無	a	無	無	無	無	無	無
			3	-	-	-	-	a	無	無	-	-	-	-	-	-	-	無	無	c	無	c	無	無	無	無	無	無
42	98	糠平1号橋	1	-	-	-	-	c	無	無	-	-	-	-	-	-	-	-	-	-	c	無	無	無	無	-	-	
43	99	糠平2号橋	1	-	-	-	-	c	無	無	-	-	-	-	-	-	-	-	-	-	b	無	無	無	有	-	-	

損傷の評価

①腐食

評価の目安				区分
錆の有無	錆の深さ		錆の広がり	
なし	-		-	a
あり	表面のみ	局部的		b
		広範囲		c
	板厚減少、鋼材表面の著しい膨張	局部的		d
		広範囲		e

②亀裂

評価の目安		区分
損傷なし		無
塗膜割れ程度(長さが短く、錆が出ていない)		有
明らかな亀裂を生じている		
亀裂の疑いのある塗膜割れが生じている(長さが長く、錆が出ている)		

③ボルトの脱落

評価の目安		区分
損傷なし		無
ボルトの脱落がある(本数の多寡によらない)		有

④破断

評価の目安		区分
損傷なし		無
破断している(部材がつながっている場合は亀裂)		有

⑤ひびわれ・漏水・遊離石灰

評価の目安				区分
ひびわれの有無	ひびわれ位置	ひびわれ幅	漏水・遊離石灰	
なし	-	-	-	a
あり	構造物に及ぼす影響が大きいひびわれ	0.2mm未満(小)	有無を問わない	c
			ひびわれのみ	c
		0.2mm以上(大)	漏水のみ	d
			軽微な遊離石灰	d
			著しい遊離石灰・錆汁	e
	上記以外(影響が小さい)	0.2mm未満(小)	有無を問わない	b
			ひびわれのみ	b
		0.2mm以上(大)	漏水のみ	c
			軽微な遊離石灰	c
			著しい遊離石灰・錆汁	d

⑥鉄筋露出

評価の目安			区分
鉄筋露出の有無	腐食の広がり	腐食の程度	
なし	-	-	無
あり	部分的	表面のみ	
		鋼材断面の減少、鋼材の著しい膨張	
	広範囲	表面のみ	
		鋼材断面の減少、鋼材の著しい膨張	有

⑦抜け落ち

評価の目安		区分
損傷なし		無
コンクリート塊の抜け落ちがある		有

⑧床版ひびわれ

評価の目安		区分
ひびわれは発生していないか、幅の小さい(0.2mm未満)ひびわれで、ひびわれ間隔は1.0m程度と非常に離れている状態。 漏水跡・遊離石灰は確認できない。		a
幅の小さい(0.2mm未満)一方向のひびわれが主であり、ひびわれ間隔が0.5m程度と比較的大きい状態。 漏水跡・遊離石灰は確認できない。		b
0.2mm程度の格子状のひびわれが発生している状態で漏水跡・遊離石灰は確認できない。		c
または、一方向ひびわれであるが、漏水跡・遊離石灰が確認できる状態。 0.2mm程度の格子状のひびわれが発生しており漏水跡・遊離石灰は確認できる状態。		d
または、0.2mm以上のひびわれが目立ち、部分的な角落ちが見られるが漏水跡・遊離石灰は確認できない状態。 連続的な角落ちが見られ、漏水跡・遊離石灰が確認できる状態。		e

⑨PC定着部の異常

評価の目安		区分
損傷なし		無
PCケーブル定着部の損傷(程度によらない)		有
PCケーブルの損傷		

⑩路面の凹凸

評価の目安		区分
損傷なし		無
20mm程度未満(走行に支障がない程度)の段差がある		有
20mm程度以上(走行に支障があり明らかな分かる程度)の段差がある		

⑪支承の機能障害

評価の目安		区分
損傷なし		無
支承の機能が損なわれている		有
支承の機能が著しく阻害されている		

⑫下部工の変状

評価の目安			区分
沈下・移動・傾斜	洗掘		
	沈下・移動・傾斜のいずれもない	洗掘はない	軽微な洗掘がない 著しく洗掘されている
沈下・移動・傾斜のいずれかが有る		有	