

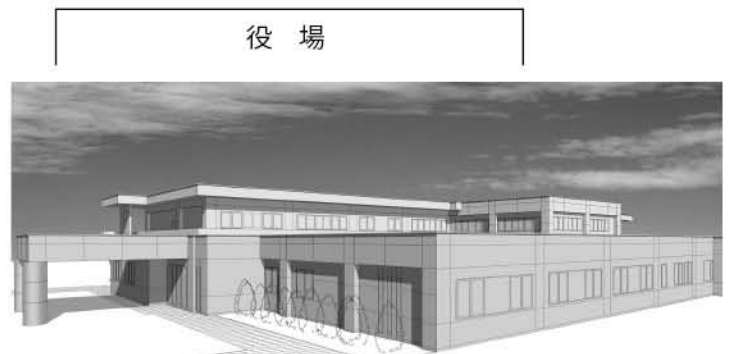
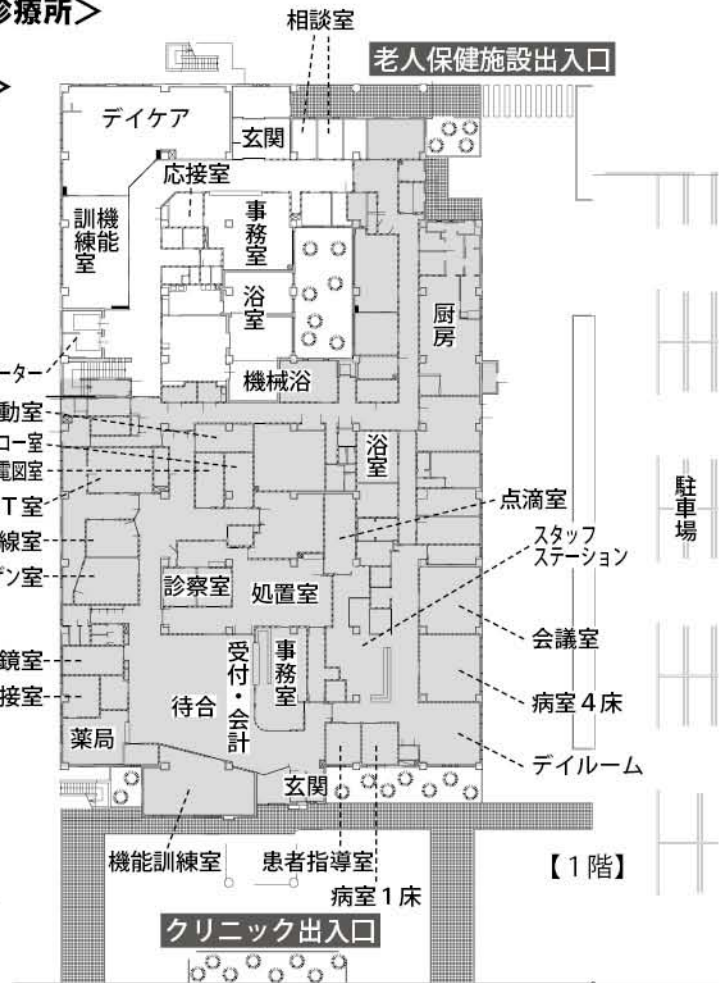
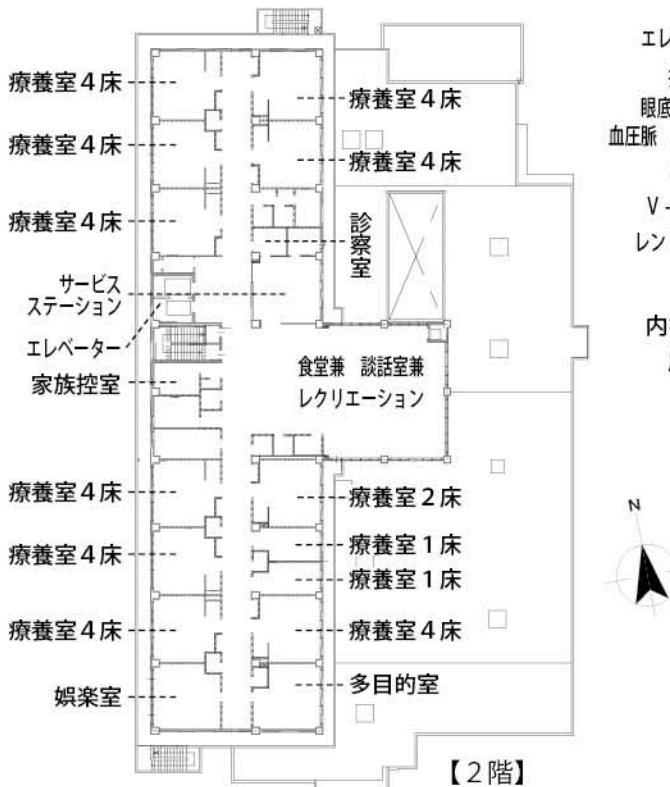
# 医療・介護施設の整備工事が始まります

■お問い合わせは、保健福祉課介護支援担当(☎ 2-5555)弦巻まで

## A 上士幌クリニック <有床診療所> 介護老人保健施設 <併設>

(7月着工、平成27年3月完成予定)

◎実施主体:  
社会医療法人 北斗 上士幌クリニック



▲上士幌クリニック入口側(南東側)

### 役場北側に移転新築

◆建物は、2階建てで、1階は診察室や各種検査室の外来エリアと入院エリアのクリニック(当初5床)があります。

また、通所リハビリ(デイケア)スペースや機能訓練室・浴室の介護老人保健施設と共用エリアとなっています。

◆2階は、全て介護老人保健施設で療養室(当初40床)や食堂兼レクリエーションルームになります。なお、開設後にクリニックは、入院10床、介護老人保健施設は、50床へ増床される予定です。

◆提供する医療・介護サービスは、診療科目や医師数などはこれまで通り維持し、24時間対応の訪問看護や訪問リハビリなど、安心してこの地域で暮らしていけるようなサービスを充実させていく予定です。



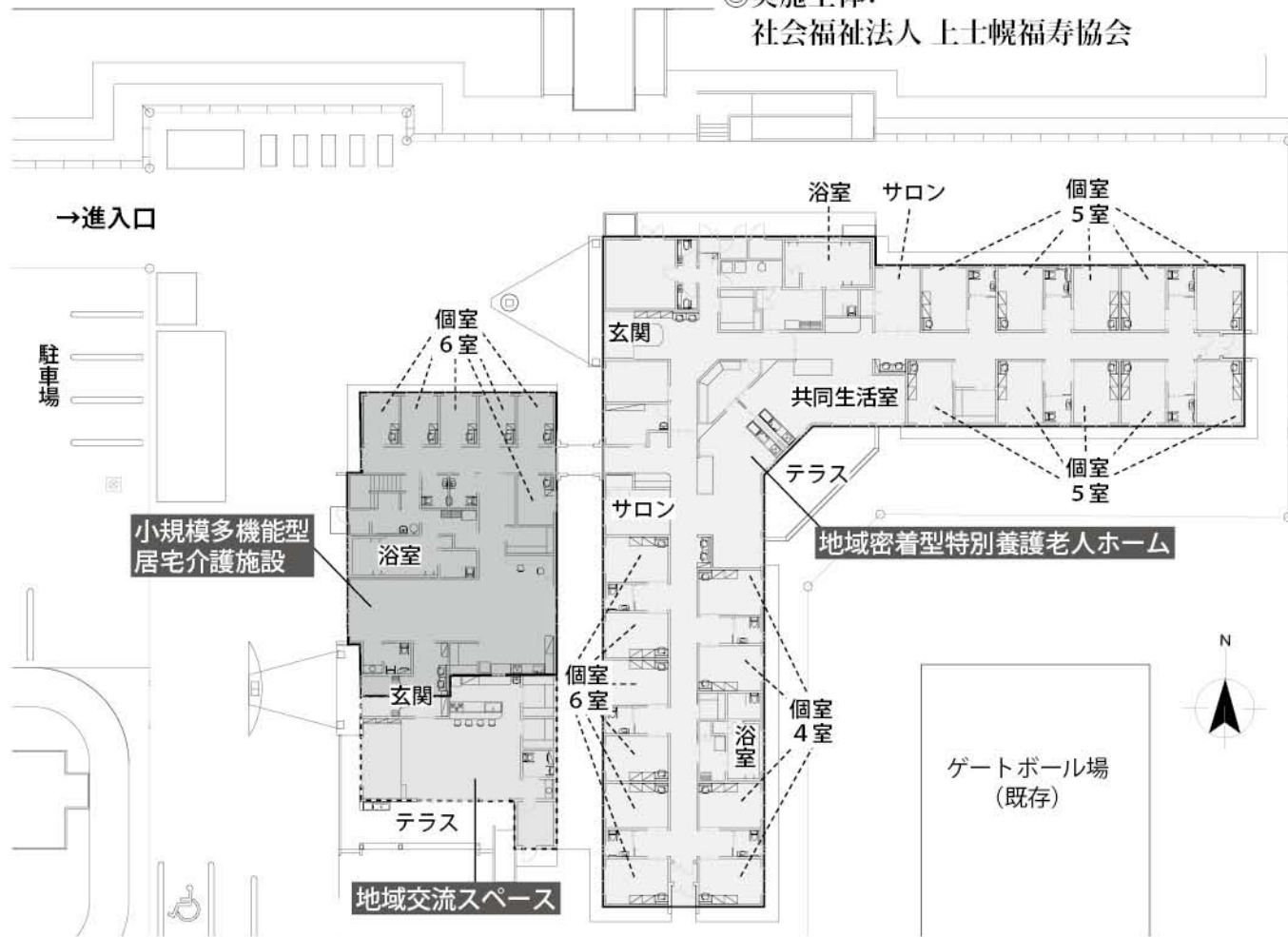
▲地域密着型特別養護老人ホーム  
小規模多機能型居宅介護施設側(北西側)

特別養護老人ホーム すずらん荘(既存)

# B 地域密着型 特別養護老人ホーム 小規模多機能型 居宅介護施設 地域交流スペース

(8月着工予定、平成27年2月完成予定)

◎実施主体:  
社会福祉法人 上土幌福寿協会



**すずらん荘南側に新築**

◆「地域密着型特別養護老人ホーム」は、町内に住む、寝たきり・認知症など、常時介護が必要であり、自宅で生活することが困難な方に対して、日常的な介護・機能訓練の支援をします。施設の定員は20名、全室個室で仲間と一緒に過ごせるスペースもあります。

◆「小規模多機能型施設」は、通いを中心に、訪問・泊まりの3つのサービスが一体となり提供できる施設で、登録定員は24名です。

◆「地域交流スペース」は、誰でも利用できるスペースとして、訪れる地域の人たちとの交流を図り、楽しめる活動の場となるよう計画しています。