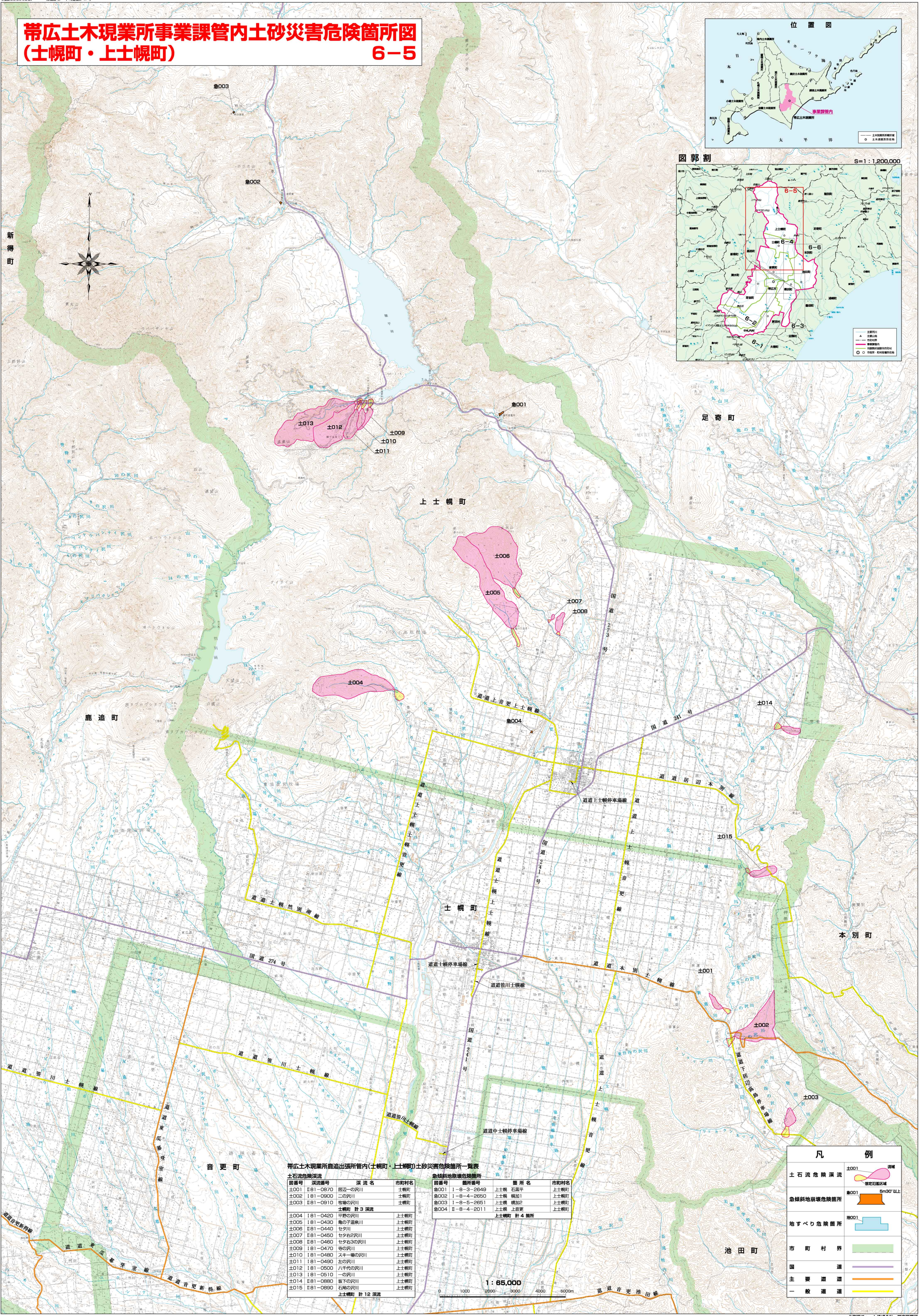
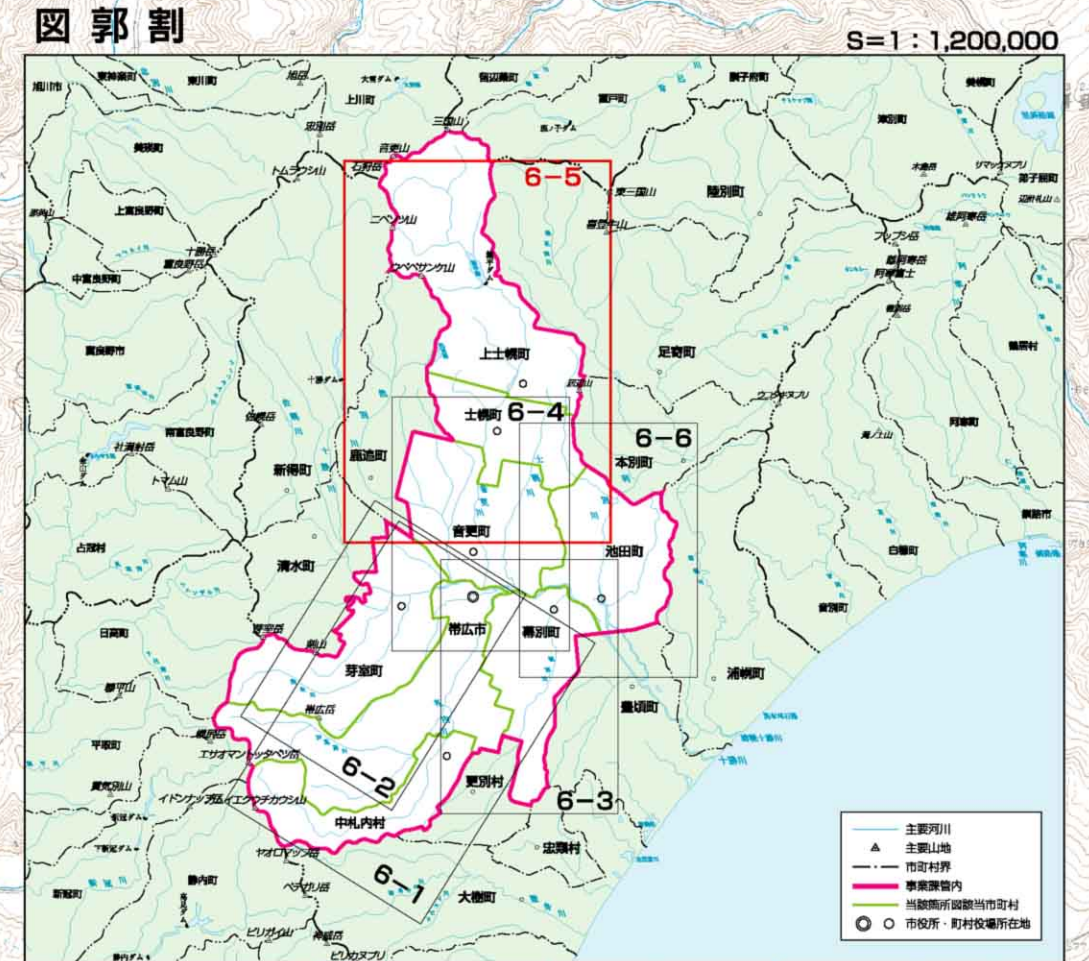
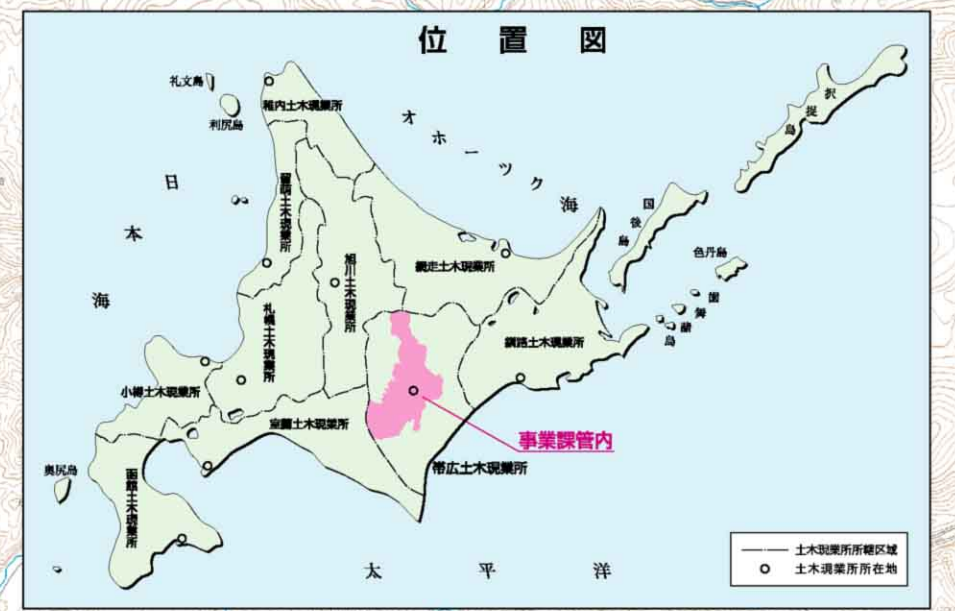


# 帯広土木現業所事業課管内土砂災害危険箇所図 (士幌町・上士幌町) 6-5



帯広土木現業所管内出張所管内(士幌町・上士幌町)土砂災害危険箇所一覽表

土石流危険渓流				急傾斜地崩壊危険箇所			
図番	深溝番号	深溝名	市町村名	図番	箇所番号	箇所名	市町村名
±001	I81-0870	扇辺の沢川	士幌町	急001	I-8-3-2649	上士幌 石高平	上士幌町
±002	I81-0900	二の沢川	士幌町	急002	I-8-4-2650	上士幌 扇加1	上士幌町
±003	I81-0910	牧場の沢川	士幌町	急003	I-8-5-2651	上士幌 扇加2	上士幌町
士幌町 計3 深溝				上士幌町 計4 箇所			
±004	I81-0420	平野の沢川	上士幌町				
±005	I81-0430	鹿の子沢川	上士幌町				
±006	I81-0440	セツ川	上士幌町				
±007	I81-0450	セツ川2	上士幌町				
±008	I81-0460	セツ川3	上士幌町				
±009	I81-0470	寺の沢川	上士幌町				
±010	I81-0480	スキ一の沢川	上士幌町				
±011	I81-0490	左の沢川	上士幌町				
±012	I81-0500	八千代の沢川	上士幌町				
±013	I81-0510	一の沢川	上士幌町				
±014	I81-0880	扇下の沢川	上士幌町				
±015	I81-0890	石川の沢川	上士幌町				
上士幌町 計12 深溝							

凡例

- ±001 流域
- 土石流危険渓流
- 急傾斜地崩壊危険箇所
- 地すべり危険箇所
- 市町村界
- 国道
- 主要道道
- 一般道道