

# ナイタイ高原牧場レストハウス実施設計

## — 実施設計書【概要版】 —

平成30年3月

日本都市設計・ズコーシャ・都市整備コンサルタント特定委託共同企業体

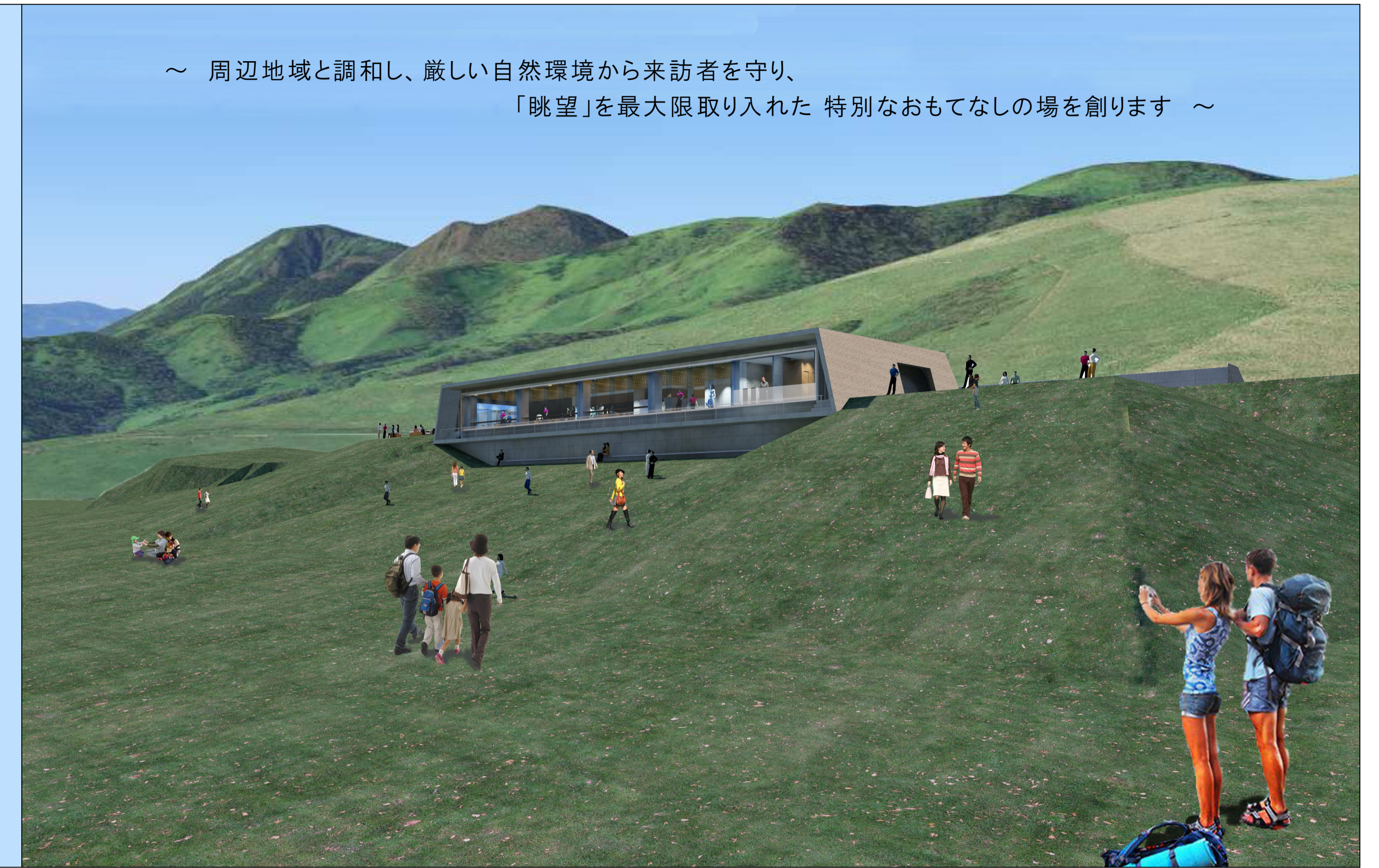
### 目次

- 01 設計方針・基本コンセプト
- 02 付近見取図・配置図・建物概要
- 03 平面図
- 04 立面図
- 05 外観イメージ

## ■ 基本設計方針

本設計は、「上士幌町交流・移住促進拠点基本計画」にもとづき、下記の5項目の基本方針により基本設計を進める。

- 1)北海道らしい雄大な牧場景観の魅力をさらに高める景観整備
  - ・画像撮影やSNSによる拡散をしたくなるような屋外空間の整備により、海外にも上士幌町の認知度を広げるモデルケース
- 2)ナイトアイ高原牧場の景観に溶け込み、厳しい自然環境(風圧、積雪、厳寒)に絶え得る施設整備
  - ・災害時には、利用者を安全安心に守るシェルターとしての堅牢な建物
- 3)来訪客のレストハウスへの立ち寄り数を増大させ、観光消費を促進する施設整備
  - ・「眺望」を最大の魅力とした「特別なおもてなし」を行う施設と回遊性のある周辺ゾーンの形成
- 4)ライダーやサイクリストをはじめとする来訪者に、充実した休憩を提供できる施設整備
  - ・様々な目的の利用者にとって、ゆったりとした、くつろぎの場の提供
- 5)来訪客を他観光地へ誘導できる施設整備
  - ・分かりやすく丁寧に情報を提供するインフォメーション機能を設け、各観光地への誘導を図る

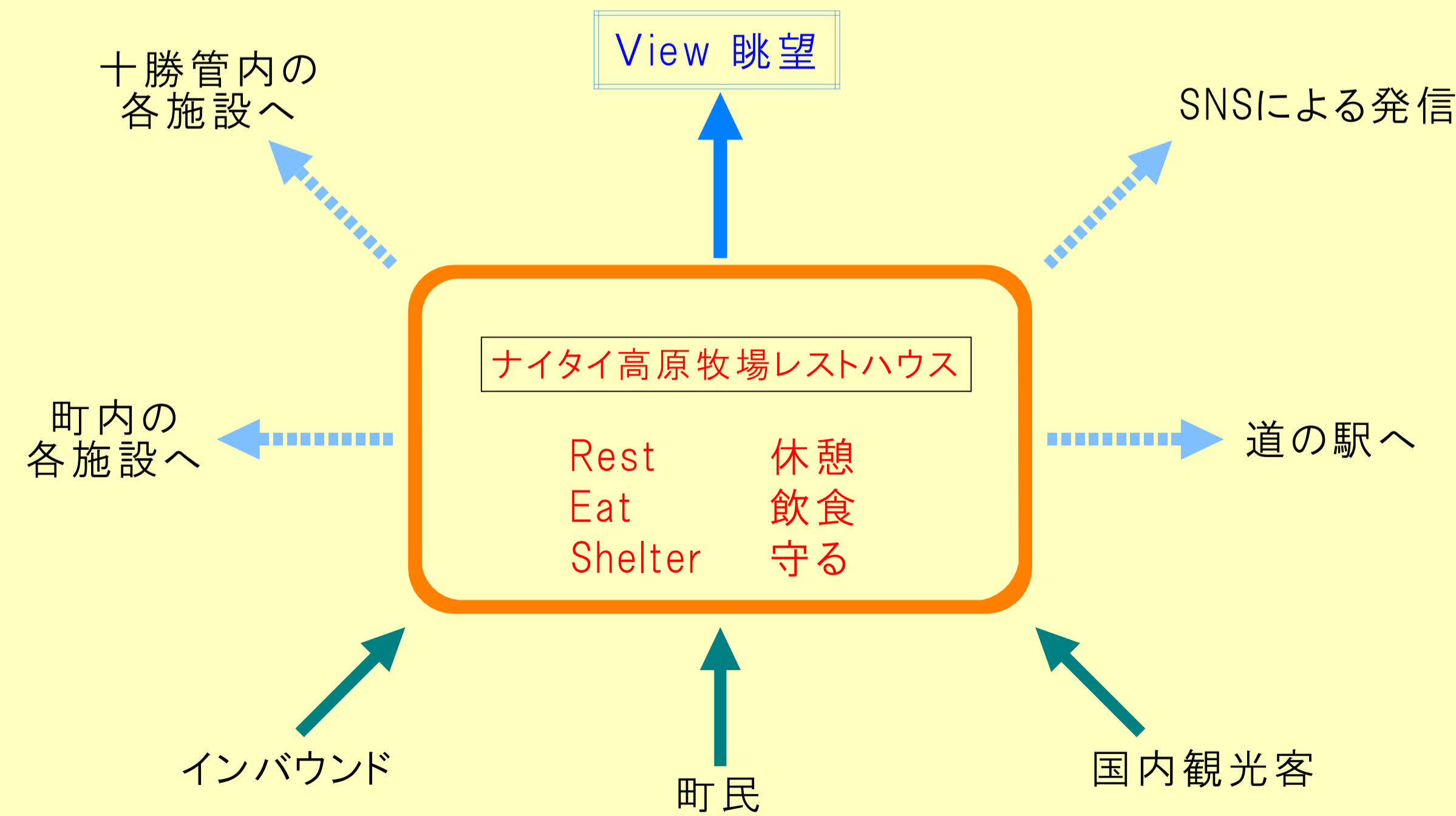


～ 周辺地域と調和し、厳しい自然環境から来訪者を守り、「眺望」を最大限取り入れた 特別なおもてなしの場を創ります ～

## ■ 基本コンセプト = DMO事業コンセプト + 建築コンセプト

観光地域づくりのコンセプト = FRESHNESS COMFORT 「鮮度が豊かさ」

「鮮度」というモノサシで、「上士幌の生活の豊かさ」を捉えなおし、「鮮度」というキーワードで、町民と共に観光地域づくりを進めていく事業。



\* DMO (= Destination Management Organization) : 観光地域づくり推進法人

### ナイトアイ高原牧場レストハウス 愛称 : 「NAITAI GLASS TERRACE」

「ナイトアイ グラステラス」は、Northern fresh をコンセプトとして、北の大地の「大自然」を代表する魅力的な鮮度を体感する特別なステージとして位置づけ、様々な事業をおこなう。

- 「NAITAI GLASS TERRACE」 ～ワイドなガラス越しのダイナミック VIEW の提供
- 朝焼けピンクの夕焼け、星空などの特別な自然時間を活用した商品化を生み出す
- Nature Eatery (ハイセンスな自然の中の「簡易食堂」)  
フレッシュなソフトクリームや BEANS & POTATO SALADA + 地ビール、ワイン等の提供により、地域の意欲のある方々(若者や女性、移住者を含む)と一緒に商品開発等を推進



建物概要

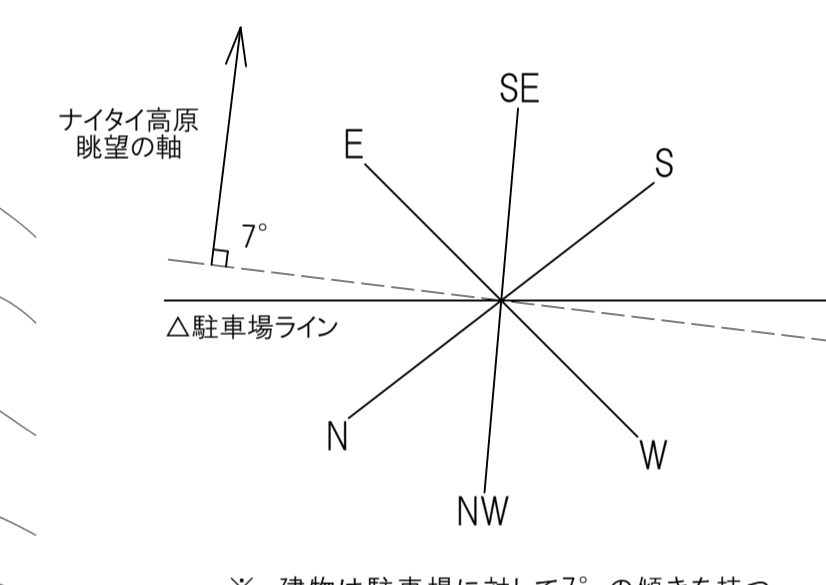
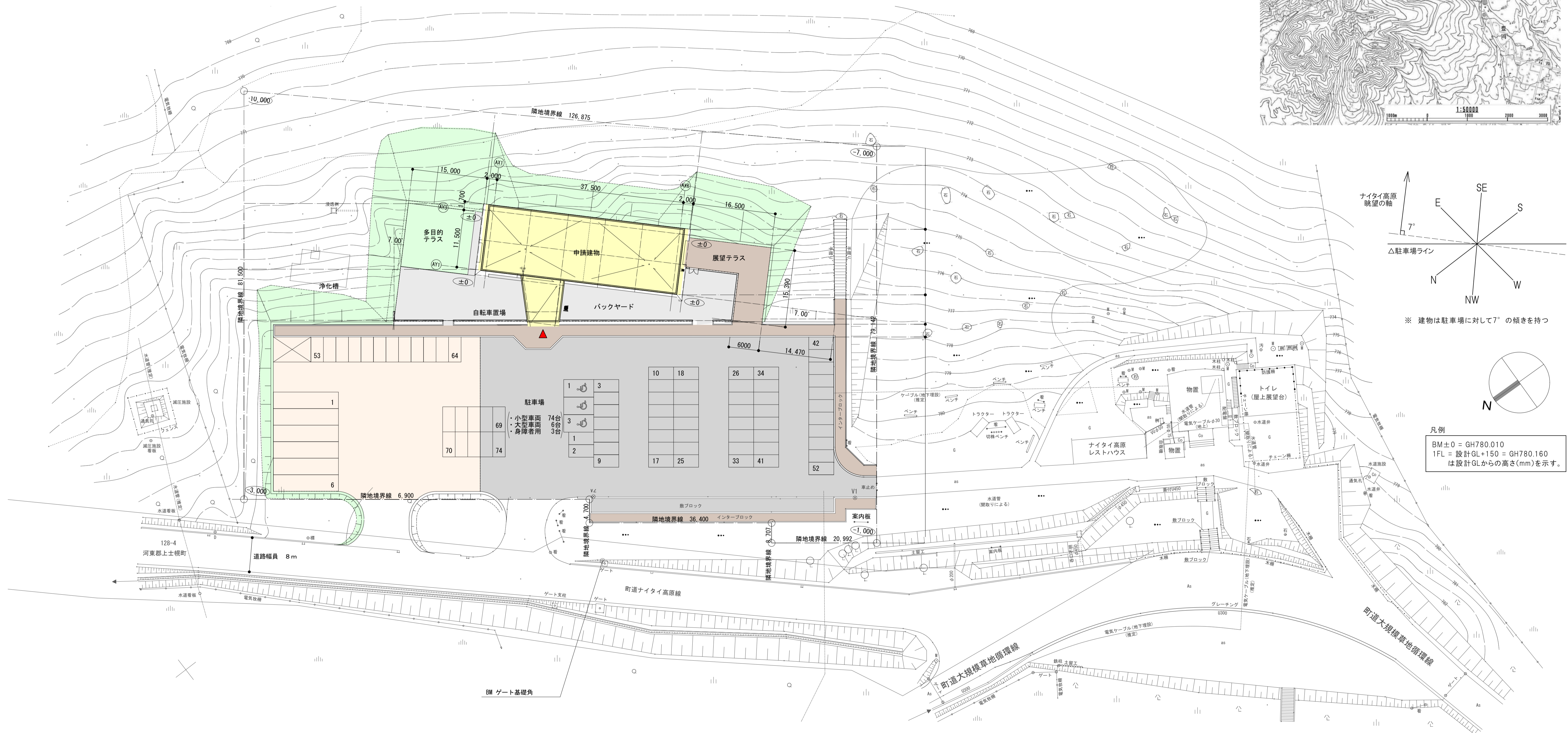
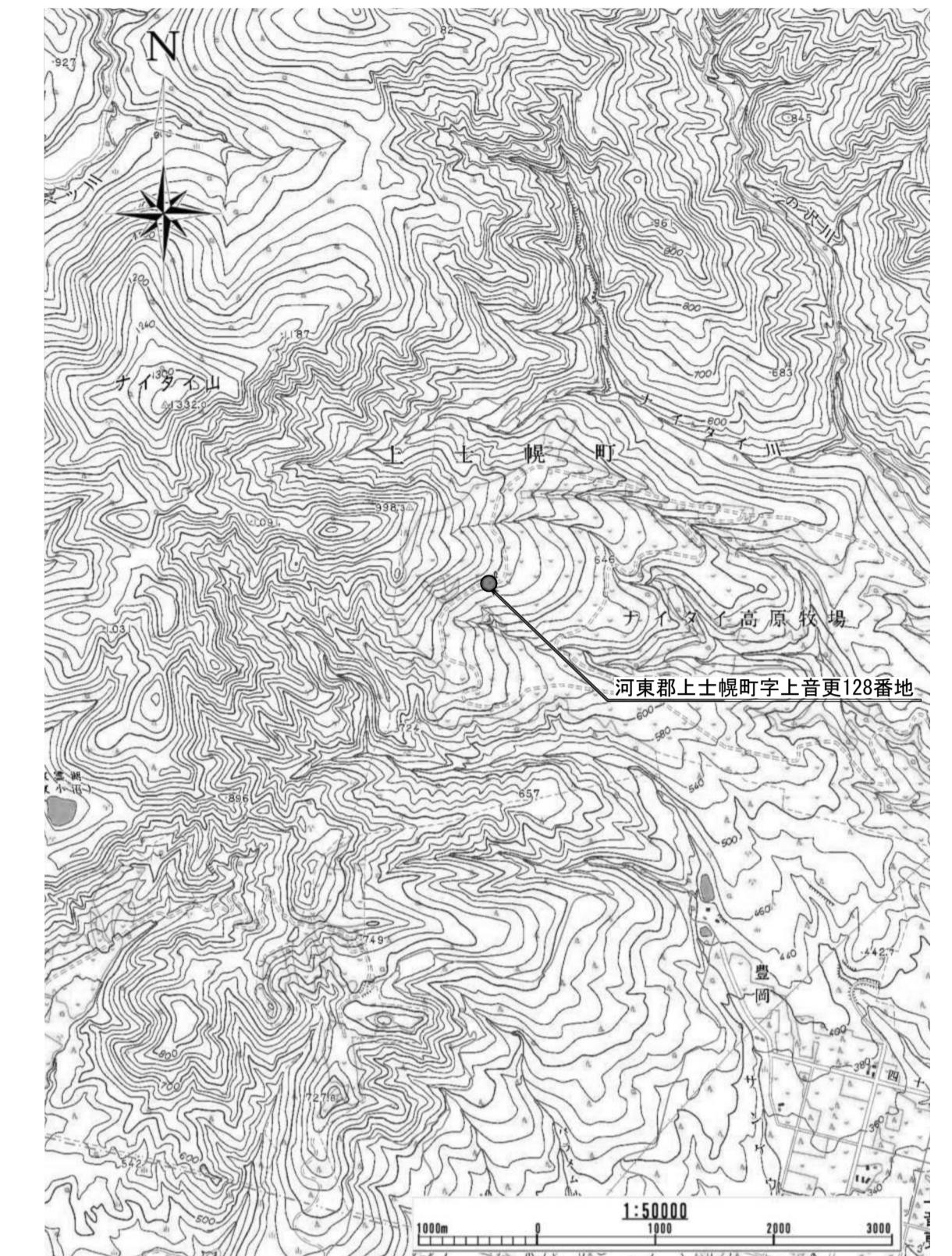
施設名	ナイタイ高原牧場レストハウス	建築面積	593.53㎡
計画地	河東郡上士幌町字上音更128番地	延床面積	471.80㎡
用途地域	指定なし(都市計画区域外)	最高高さ	4.150m
防火地域	指定なし(法22条区域外)	最高軒高さ	3.850m
用途	レストハウス(飲食店)	総工事費(税込)	388,800,000円
構造規模	RC造 地上1階建		
敷地面積	9,892.64㎡		

駐車台数

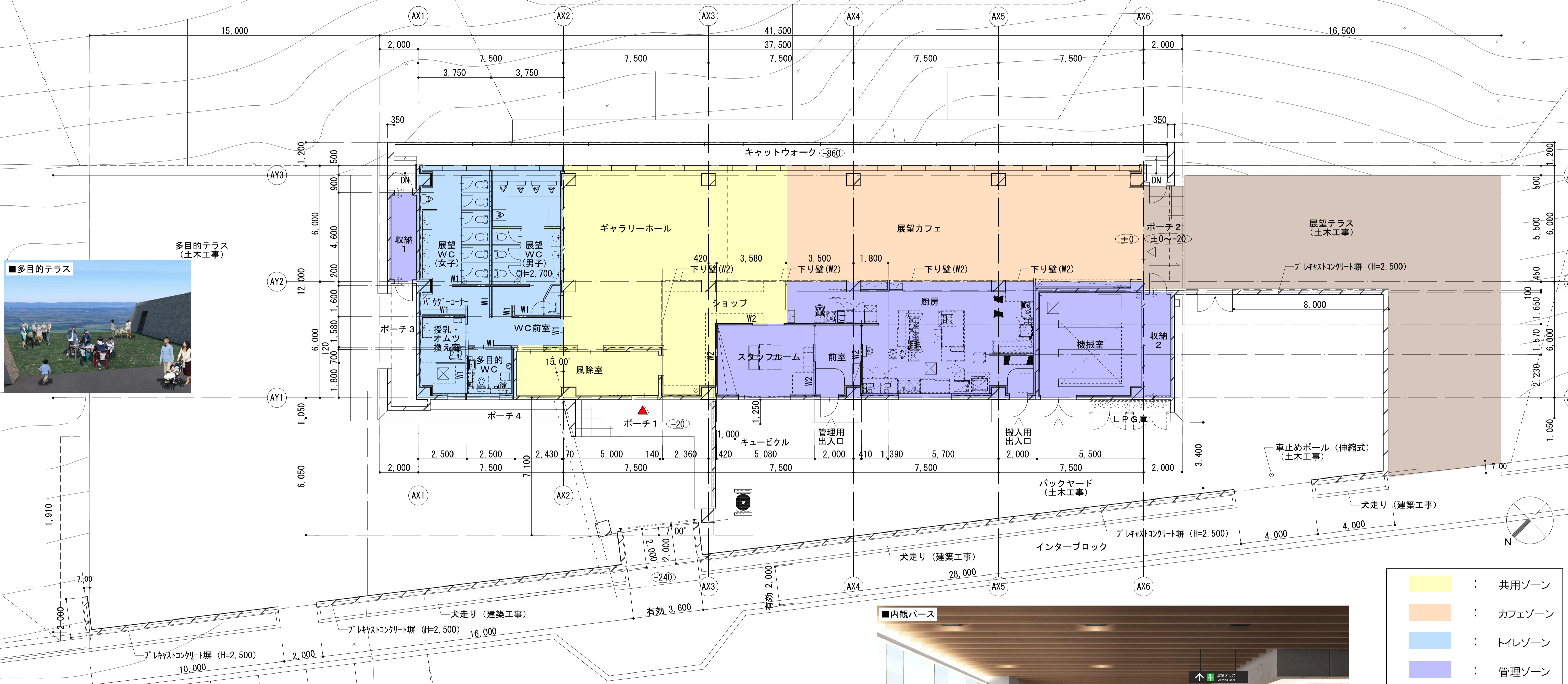
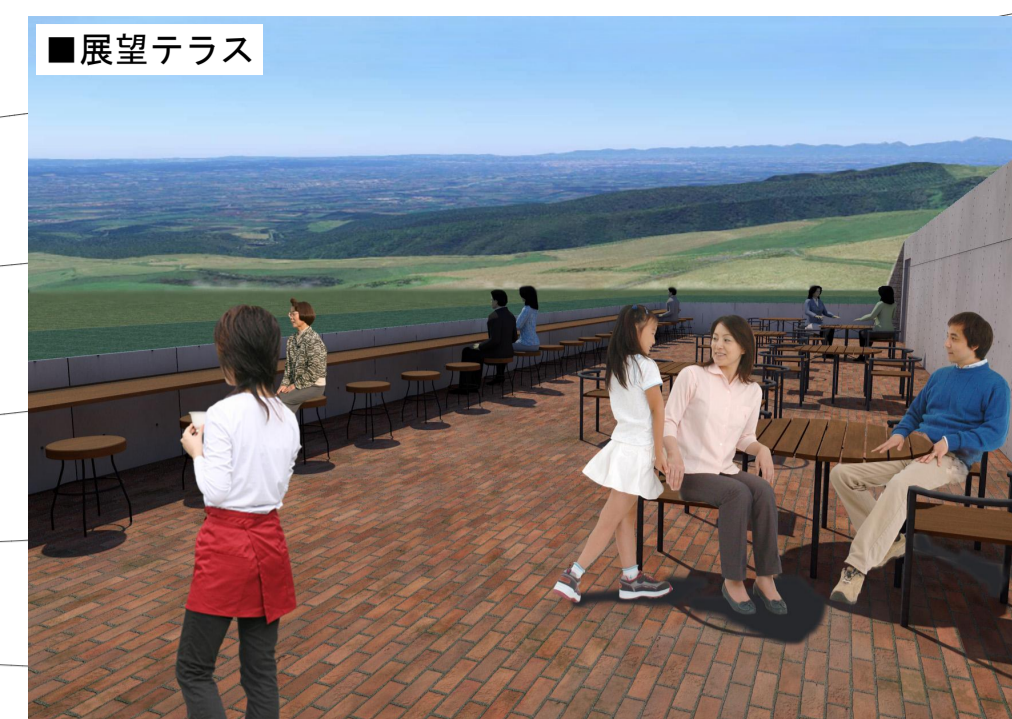
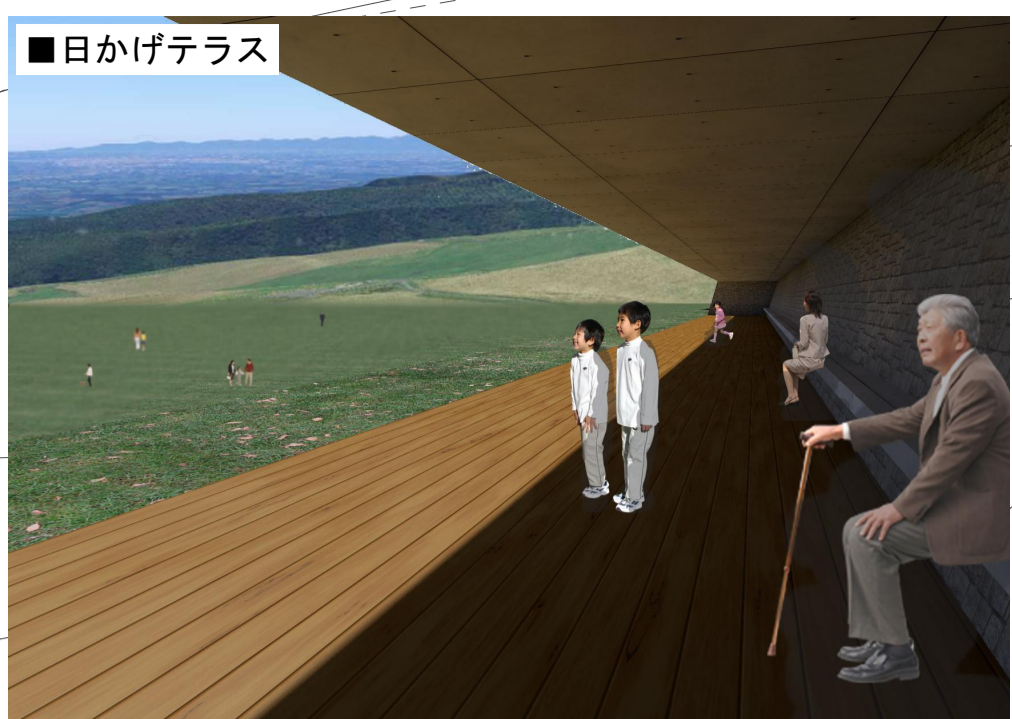
	小型車両	大型車両	多目的駐車場	自動二輪駐車場
アスファルト舗装エリア	56台(40台)	0台(6台)	3台(3台)	48台(38台)
砂利敷エリア	18台(0台)	6台	3台	0台
合計	74台(40台)	6台(6台)	3台(3台)	48台(38台)

( )は現状の駐車台数を示す

付近見取図

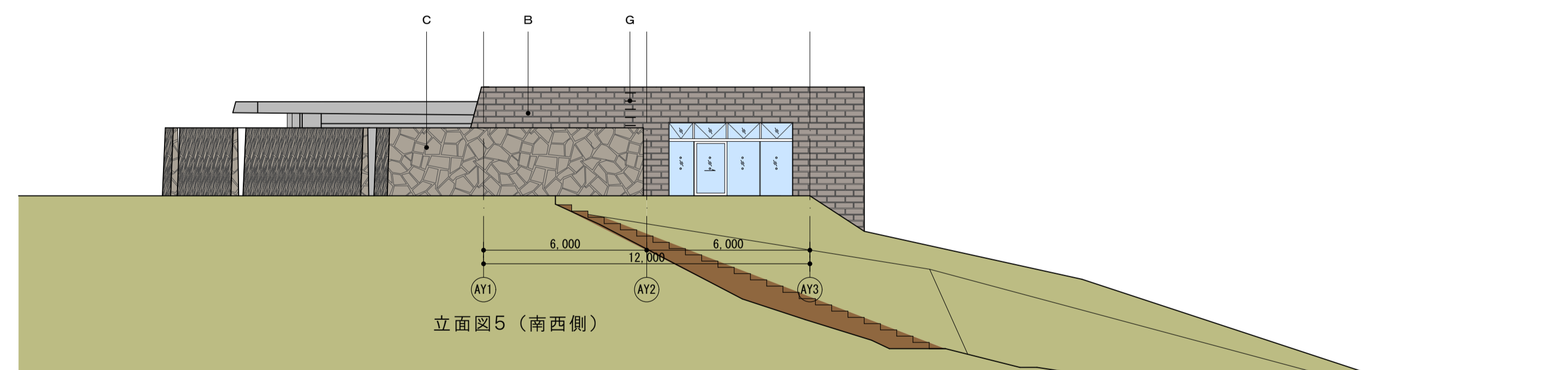
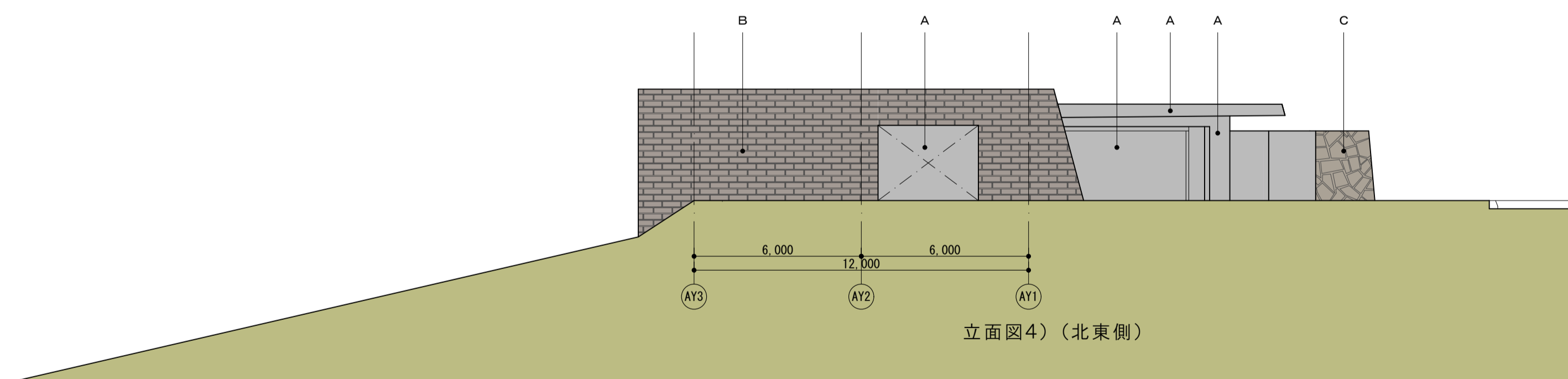
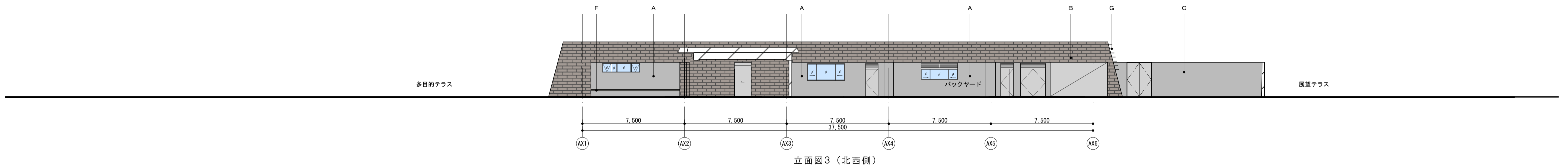
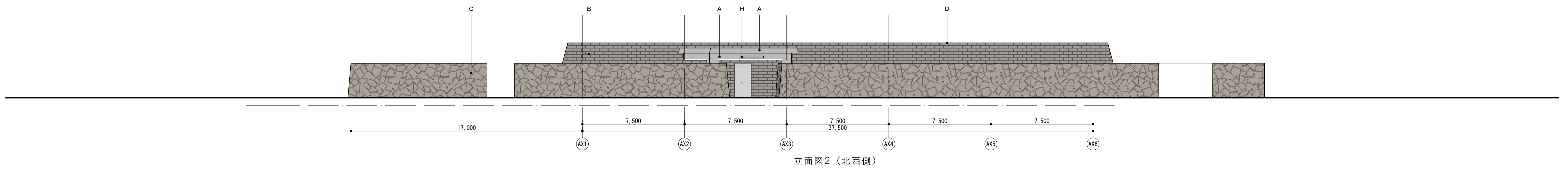
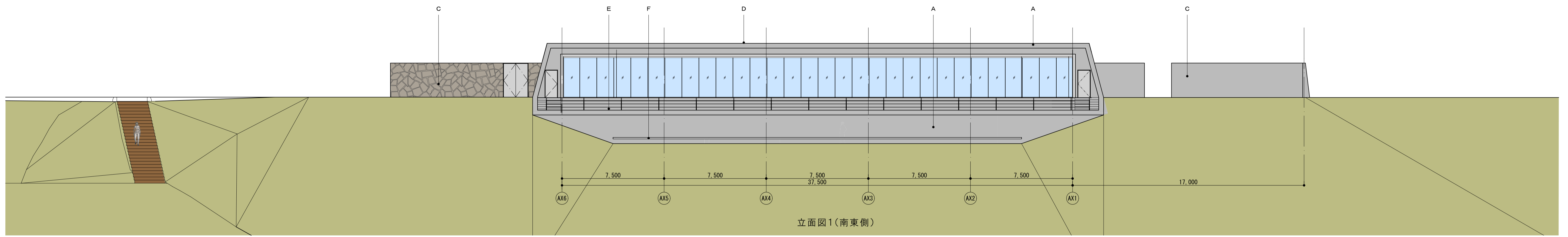


凡例  
 BM±0 = GH780.010  
 1FL = 設計GL+150 = GH780.160  
 は設計GLからの高さ(mm)を示す。

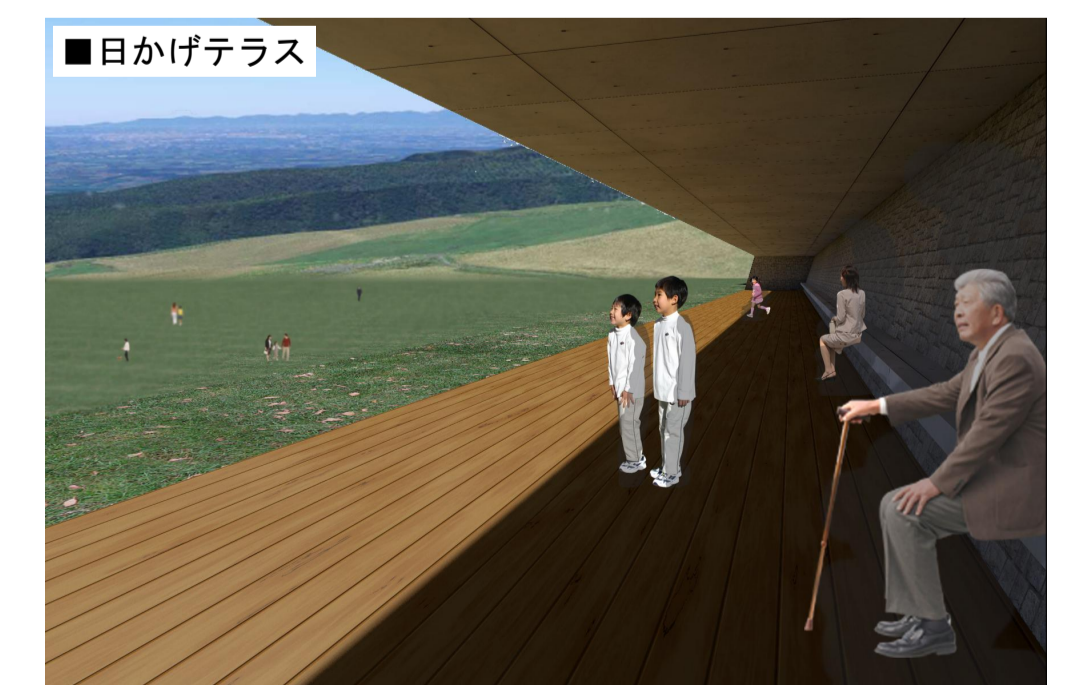


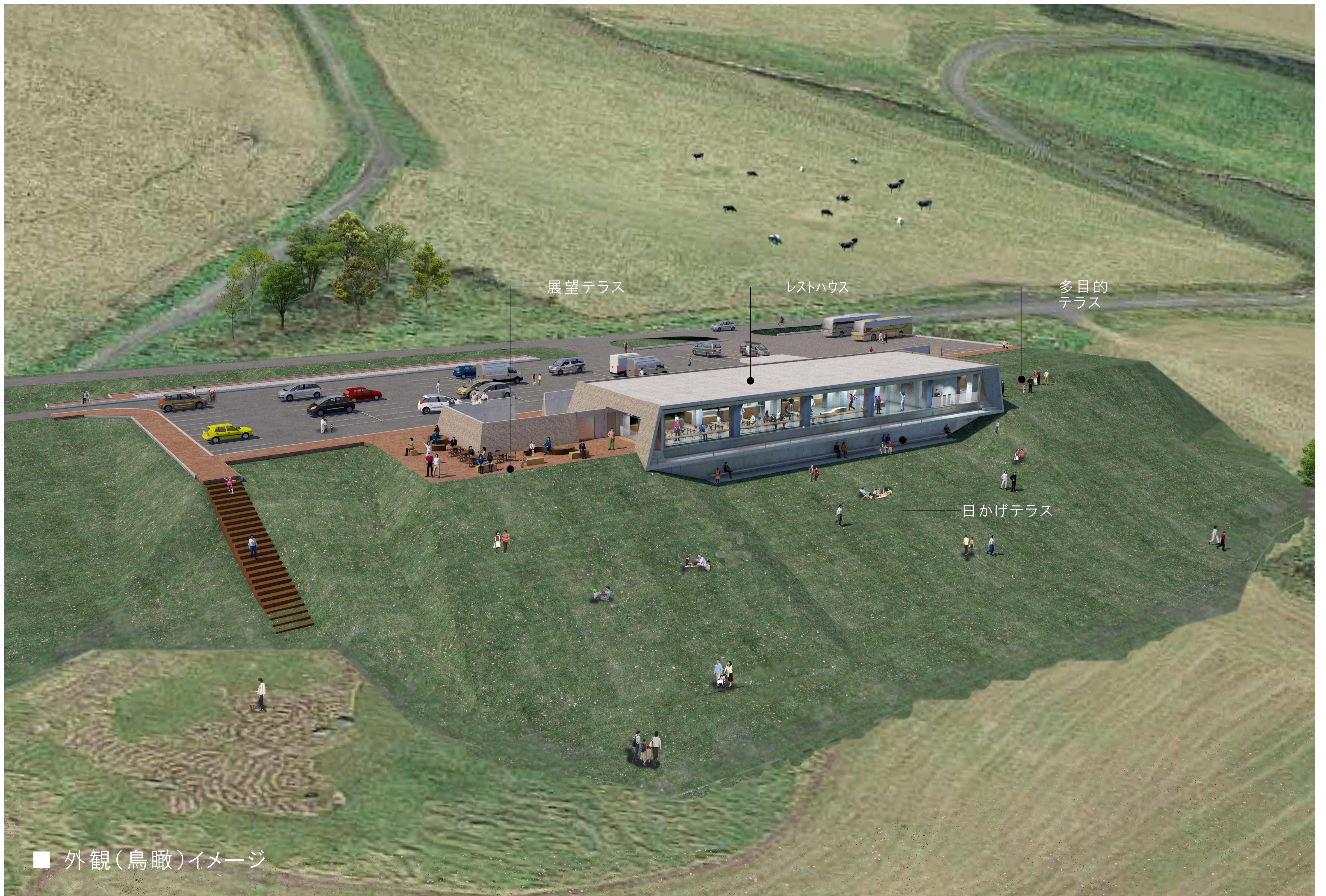
	： 共用ゾーン
	： カフェゾーン
	： トイレゾーン
	： 管理ゾーン

凡 例	
	軽量鉄骨下地間仕切壁 (遮音)
	軽量鉄骨下地間仕切壁 (1時間準耐火)
	軽量鉄骨下地間仕切壁
	床点検口 600×600
	ルーフトレン (設備工事)



凡 例					
A	化粧コンクリート打放しの上 撥水剤塗布				
B	タイル貼				
C	PC擁壁				
D	アルミ製笠木				
E	ワイヤー手摺				





展望テラス

レストハウス

多目的  
テラス

日かげテラス

■ 外観(鳥瞰)イメージ