

# お知らせ 掲示板

★上士幌町役場 ☎01564-2-2111(代表)

※お問い合わせ先に記載の電話番号は、  
役場各課の直通番号です。

## 募集

自衛官・  
陸上自衛隊高等工科学校生徒

次のとおり自衛官および陸上自衛隊  
高等工科学校生徒を募集します。

※お申し込みやお問い合わせは、自  
衛隊帯広募集案内所(帯広市西5  
条南14丁目13番地) ☎01555-23  
-8718 / Eメール obhinfo@co.  
tokachi@rtgsdf.mod.go.jp) へ

◆自衛隊帯広地方協力本部ホームページ  
<http://www.mod.go.jp/pco/obhinfo/>

◆自衛官募集ホームページ  
<http://www.mod.go.jp/gsd/>

jieikanbosyu/

募集種目		募集資格	受付期間	試験日(予定)	入隊時期
自衛官候補生 (男子・女子)		18歳以上 27歳未満の者	年間を通じて 受付	【11月試験】11月18日 【12月試験】12月16日	平成31年 3月下旬～ 4月上旬予定
高等工科学 校生徒	推薦試験	平成31年4月1 日現在、15歳 以上17歳未満 の男子	11月1日 ～ 11月30日	平成31年1月5～7日 のいずれか1日が指定 されます	平成31年 4月上旬予定
	一般試験		11月1日 ～ 平成31年1月7日	【1次】平成31年1月19日 【2次】平成31年2月1～ 4日のいずれか1日が 指定されます	

◆募集コールセンター  
フリーダイヤル  
☎0120-063-792



## 上士幌町職員募集

### 認定こども園保育教諭(正職員)

◆公募職種 認定こども園保育教諭(正職員)

◆公募人数 若干名

◆採用日 平成31年4月1日

◆応募資格および採用条件

- (1)昭和43年4月2日以降に生まれた方
- (2)幼稚園教諭免許状および保育士資格を有している方、または平成31年3月31日までに取得予定の方
- (3)普通自動車運転免許を所持している方、または採用時まで取得が可能な方
- (4)採用後、上士幌町内に居住する方
- (5)次のいずれにも該当しない方
  - ①日本国籍を有しない方
  - ②成年被後見人または被保佐人
  - ③禁錮以上の刑に処せられ、その執行を終わるまでまたはその執行を受けることがなくなるまでの方

◆試験内容 ①幼稚園教諭職教養試験 ②性格試験  
③論文試験 ④面接試験

◆試験日時 12月9日(日) 9時30分から

◆試験会場 上士幌町山村開発センター 第2研修室  
(河東郡上士幌町字上士幌東3線238番地)

◆受験手続

(1)受験申込書

次の書類を提出してください。①および②は町指定様式のため総務課職員担当に請求してください。

- ①履歴書(指定様式)
- ②身上調書(指定様式)
- ③幼稚園教諭免許状および保育士証の写し
- ④普通自動車運転免許証の写し

(2)申込期限 11月22日(木) 17時15分必着

(3)受験申込書類の請求および提出先  
上士幌町役場総務課職員担当(☎01564-2-2111)  
〒080-1492

北海道河東郡上士幌町字上士幌東3線238番地

※応募やお問い合わせは、総務課職員人事担当(☎2-2111)まで

## 公営住宅入居者

町営住宅(ふれあい団地・14区)

### ◆入居資格

住宅に困窮していて、所得(月額)が15万8000円を超えず、町が定める基準に該当する者

### 【募集住宅】

C棟2階【平成14年度建設】

2LDK(世帯向用) 1戸

※利用できる駐車場は1台分だけです。

※入居決定後の手続き等がありますので、実際の入居可能時期は11月下旬になります。

### ◆家賃(収入区分による)

月額2万3400円〜3万4800円

### ◆募集期間 11月1日(木)〜12日(月)

※お申し込みやお問い合わせは、建設課公営住宅担当(☎2・4297)まで

## 水道メーター器検針員

### ◆募集人数 1名

◆応募資格 町内に居住する健康な方

◆募集期間 12月7日(金)までに、建設課

上水道担当へ履歴書を提出してください

◆業務内容 水道メーター器の検針490

件程度(毎月25日〜28日までの3〜4

日間。1年間の契約で、以降継続できる

方は優先いたします。)

◆業務場所 上士幌市街地

◆委託料 (月額)契約件数×

1件あたり60円

◆契約期間 平成31年1月〜3月まで

(以降は再契約)

◆保険 普通傷害保険、賠償責任保険など

◆選考方法 書類選考

※お申し込みやお問い合わせは、建設課上水道担当(☎2・4297)まで

## 北海道障害者職業能力開発校 平成31年度入校生募集

北海道障害者職業能力開発校(砂川市)では、求職中の障がい者の平成31年度入校生を募集しています。

この学校は、障がいのある方が就労に必要な知識、技能等を習得し、職業的自立を図るために設置された道内唯一の公共職業訓練施設です。

◆募集期間 11月1日(木)〜20日(火)

◆選考試験 12月3日(月)

※お問い合わせは、北海道障害者職業能力開発校(☎0125・52・2774)まで

## 催し

### 食品加工研修会

食品加工に興味はあるけれど、技術センターの利用方法がわからない、一人では利用しづらい…そういった方を対象に、食品加工の研修会を開催します。

第5回はクリスマスにぴったりの丸

鶏のローストチキンを作ります。セン

ターに新しく導入されたオーブンで

じっくり焼きますので、皮はパリパリ、

肉はとっってもジューシーに仕上がります。

す。ぜひお試しください。

■第5回 ローストチキン作り研修会

◆日時

◆塩漬け

11月22日(木) 16時〜17時

◆加工説明・焼き上がり・袋詰め

11月23日(金) 15時〜17時

※23日は参加必須、22日の参加が難しい

場合はお申し込み時にご相談ください。

◆会場 農業技術研究センター

◆定員 大人15名程度

◆料金 2000円程度

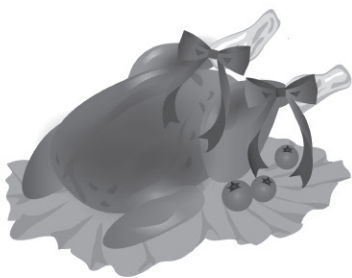
(託児スペースはございません)

◆持ち物 チキンを持ち帰る袋や器

エプロン、バンダナ

◆申込み 11月8日(木)までにお電話ま

たはご来館の上、お申し込みください



◆今後は、ベーコン(延期分)、豆腐の加工研修会を予定しています。

※お申し込みやお問い合わせは、農業

技術研究センター(☎2・4839)まで

## 子どもの読書推進事業

読書週間に合わせて、「ふあいたーず

絵本」の原画展を開催します。

開催初日の27日には作者の堀川真先生による楽しい工作教室や、日本ハムファイターズのサインやパネル展示、読書推進キャラクターの「ぶつくん」も登場します。

10月の読書週間を家族みんなで楽しみましょう。

【ふあいたーず絵本原画展】

◆日時 10月27日(土)〜11月9日(金)

◆会場 生涯学習センターわか 10時〜17時

【真先生の工作教室】

◆日時 10月27日(土) 13時〜14時30分

◆会場 生涯学習センターわか 会議室2A

※お問い合わせは、教育委員会生涯学習課生涯学習・社会教育担当(☎2・3024)まで

## 廃棄本リサイクル

上士幌小学校・上士幌中学校にて、いらなくなった本の無料譲渡を行っています。読書の秋に読みたい本を持ち帰りませんか？

◆日時 10時30分〜16時

◆上士幌小学校

10月30日(火)、11月1日(木)、11月6日(火)

11月8日(木)、11月13日(火)、11月15日(木)

◆上士幌中学校

10月31日(水)、11月7日(水)、11月14日(水)  
 ※お問い合わせは、教育委員会生涯学習課生涯学習・社会教育担当(☎2・3024)まで

## 企業活性化セミナー

◆日時 11月7日(水)

◆開場・受付 13時30分～13時50分

◆講演(1部) 14時～14時45分

◆講演(2部) 15時～16時30分

◆講演終了後「個別相談会」開催

◆会場 音更町文化センターふれあいホール(音更町木野西通15丁目8番地)

◆内容

●講演1部 人を活かし人材不足を乗り切る成長企業の秘訣！  
 講師：秋元久雄氏

(株式会社平成建設代表取締役)

●講演2部 人材不足が招くトラブル解消法～社員が辞めない人間関係とは？～  
 講師：徳江孝一氏

(徳江労務行政事務所代表)

※講演終了後、徳江社労士による個別相談会を開催します。

※個別相談会は、事前予約優先

◆参加料 無料

◆定員 200名(先着順)

◆対象 事業主、人事労務担当、管理職の方など

◆主催 十勝北西部通年雇用促進協議会  
 ※お申し込みやお問い合わせは、(株)プロコム北海道(☎0155・202656) / Eメール seminar@procom.co.jp

procom.co.jp)まで

※申込用紙は、役場町民課にもございます。

## とかち生活あんしんセンター生活・仕事相談会

とかち生活あんしんセンターでは、

十勝総合振興局からの依頼を受け、地域の関係機関と連携しながら、みなさんの生活の困りごとの解決に向けた支援を行っています。

電話、ファックス、メールでの相談のほか、各町村にて相談会を開催しています。お気軽にご利用ください。

◆日時 11月13日(火) 15時～17時  
 (予約制・相談無料)

◆会場 ふれあいプラザ

◆対象 生活・仕事にお困りの方

(秘密厳守)

◆相談支援内容

①生活改善の解決策を一緒に考え計画を立てる。

②問題解決に向け、各種関係機関の連絡・調整、必要な手続きのお手伝いをする。

③職業訓練や職場体験、応募書類の書き方や面接の受け方などの支援を行う。

※12月以降も月1回の相談会実施予定(原則第2火曜日15時～17時)

※お申し込みやお問い合わせは、とかち生活安心センター(☎0155・667112)まで

## 就労支援に関する巡回相談会

障がいのある方、その家族、企業など

を対象とした就労についての相談会と就労支援に関する勉強会を開催します。

◆日時 11月28日(水)

◆就労相談会 11時～14時

対象者 障がいのある方、その家族、企業の方など

企業の方など

※個別相談のため事前申込が必要です。

◆勉強会 14時～16時

テーマ 障がいのある方の就労支援の押さえどころ

◆会場 生涯学習センターわか

◆申込み 11月21日(水)まで

※お申し込みやお問い合わせは、十勝障がい者就業・生活支援センター(☎0155・248989)まで

## 北海道精神障害者家族連合会全道大会

◆日時 11月16日(金) 10時～16時

◆場所 札内コミュニティプラザ

(幕別町札内青葉町311番地11)

◆テーマ 精神障がい者の自立した地域生活の推進と家族が安心して生活できるために

【午前の部】

◆講演 上を向いて歩きませんか！

講師 大木博氏

(NPO法人生活学舎のんき)

【午後の部】

◆シンポジウム 効果的な家族支援等のあり方に関する全国調査の検証

※お申し込みやお問い合わせは、十勝精神障害者家族会連合会(☎0155

・25・5004)まで

## スポーツ

上士幌スケート少年団

会員募集

◆対象 小学1～6年生

◆活動場所

◆リンク造成前(室内練習)：

◆リンク造成後：町民スケートリンク

◆練習日

◆室内練習：週2回 17時30分～19時

◆氷上練習：リンク造成後 週6日

◆年会費 10000円

※お申し込みやお問い合わせは、スケート少年団・杉山(☎090・6210

・3341)まで

## かみしほろ健康運動教室

あなたの身体を一番知らなければいけないのは、あなた自身です。

本事業では、人間の身体と運動に関する座学と軽い運動を行います。

日々の運動やスポーツのために知識を増やしませんか？

健康ポイント事業で導入された体組成計の活用方法もご紹介いたします！

◆日時 11月21日(水) 19時30分～21時

◆場所 スポーツセンター小体育館

◆対象 町内在住の18歳以上男女

(高校生除く)

◆持ち物 飲み物、タオル

◆申込期限 前日までにご連絡下さい

※本事業は「上士幌町健康ポイント事業」「まなびの森」「北海道健康マイレージ事業」の対象事業です。

※お申し込みやお問い合わせは、教育委員会生涯学習課社会体育担当(☎2・3024)まで

### 運動習慣ゼロからはじめる フィットネス教室

運動はしたいけれども、運動がとて苦手！今は全く運動ができていない！この機会にぜひ一緒に運動しませんか？  
プロのインストラクターの指導のもと、メタボ対策、運動不足解消、そしてストレッチ解消しませんか？運動が苦手な方、現在全く運動をしていない方向けのメニューです。

◆日時 19時30分～21時

11月12日(月)・26日(月)

12月6日(木)・20日(木) 全4回

◆講師 小林永枝氏(フィットネスインストラクター、健康運動指導士)

◆場所 スポーツセンター小体育館

◆対象 町内在住の18歳以上男女

◆定員 30名

◆参加料 無料

※本事業は「上士幌町健康ポイント事業」「まなびの森」「北海道健康マイレージ事業」の対象事業です。

※お申し込みやお問い合わせは、教育委員会生涯学習課社会体育担当(☎2・3024)まで

### 第4回フロアカーリング協会大会

◆日時 11月10日(土)

9時受付/9時20分開会

◆場所 スポーツセンター

◆対象 フロアカーリング協会会員、町内に在住する小学生以上男女(ただし協会加入者)

※協会費未納の方は、10000円を大会当日の受付で納入願います。

◆申込期限 11月6日(火)

※お申し込みやお問い合わせは、フロアカーリング協会事務局・堂畑(☎2・4062)まで

### 全道ミニバレー交流会

◆日時 11月18日(日) 9時～

◆場所 スポーツセンター

◆対象

◆混成180歳以下(4人の合計年齢)

◆混成180歳以上(4人の合計年齢)

◆シニアの部(60歳以上)

◆申込期限 10月31日(水)

※お申し込みやお問い合わせは、ミニバレー協会事務局・大平(☎2・4447)まで

### 第46回町民スポーツ祭 ミニバレー大会(小学生の部)

◆日時 11月23日(金) 9時30分～

◆場所 スポーツセンター

◆対象 町内の小学3年生以上の男女

◆内容 1チーム6名以内(補欠含む)

で男女自由編成。

◆申込み 各小学校へ配布するチラシによる募集となります。

◆申込期限 11月12日(月)

※お問い合わせは、教育委員会生涯学習課社会体育担当(☎2・3024)まで

### 第46回町民スポーツ祭 バスケットボール大会

◆日時 11月10日(土) 18時～

◆場所 スポーツセンター

◆対象 町内在住の高校生以上男女

◆内容 クォーター制によるリーグ戦。男女を問わずチーム編成は自由。

◆申込期限 11月2日(金)

※お問い合わせは、教育委員会生涯学習課社会体育担当(☎2・3024)まで

### 第46回町民スポーツ祭 スマイルボウリング大会

◆日時 11月7日(水) 9時30分～

◆場所 スポーツセンター小体育館

◆対象 町内在住の一般男女

◆内容 男女別個人戦

◆申込期限 10月30日(火)

※お申し込みやお問い合わせは、教育委員会生涯学習課社会体育担当(☎2・3024)まで

## 相談

### 町民法律相談

町顧問弁護士による町民向け無料法律相談会を開催します。悩みごとや困りごと、トラブルなど、法的解決が必要な事項について、弁護士が相談に応じます。お気軽にお申し込みください。

◆日時 11月26日(月) 10時～12時

◆場所 山村開発センター第3研修室

◆相談員 弁護士 中島 和典氏

◆申込期限 11月20日(火)まで

◇予約制の先着順で、相談時間は1人30分以内です。

※お申し込みやお問い合わせは、企画財政課情報交流担当(☎2・4290)まで

### 「人権週間」特設人権相談所

人権相談は、離婚相談などの家庭内の問題や借地借家の問題、隣近所のもめごとなど、とても幅広い内容となっています。お気軽にご相談ください。

◆日時 12月4日(火)

13時30分～15時30分

◆場所 生涯学習センター学習相談室

◆相談員 國光義信さん

宗像静香さん

佐々木幸枝さん

※お問い合わせは、町民課総合窓口戸籍年金担当(☎2・4294)まで

全国一斉  
「女性の人権ホットライン」

●夫・パートナーから暴力を受けていませんか？  
●セクシャル・ハラスメントで困っていませんか？  
●ストーカー行為に悩んでいませんか？  
一人で悩まないで気軽に電話してください。

【女性の人権ホットライン】《全国共通》  
☎0570・070・810

◆実施日 11月12日(月)～18日(日)まで  
平日：8時30分～19時  
土・日：10時～17時

※お問い合わせは、釧路地方法務局人権擁護課(☎0154・31・5014)まで

お知らせ・啓発

町道を閉鎖します

次の町道は、冬期間通行止めとなりますので、ご注意ください。

- ◆通行止路線
- ①ナイタイ高原線
  - ②大規模草地循環線

◆通行止期間  
10月31日(水)18時～  
平成31年4月27日(土)7時  
※お問い合わせは、建設課管理担当(☎2・4297)まで



今シーズンの営業が終了

【三峠cafe】  
◆営業日 11月4日(日)まで(営業終了日は天候により早まる可能性があります。)

【ナイタイ高原牧場レストハウス】  
◆営業日 10月31日(水)まで

【上士幌町鉄道資料館】  
◆営業日 10月31日(水)まで

※お問い合わせは、商工観光課観光担当(☎2・4291)まで

ひと・まちづくり出前講座

町では、町政等についての説明や学習のため、団体・グループ等のご希望により町職員を講師として派遣する「出前講座」を行っております。

この度、次の制度について講座メニューに追加いたしましたので、ぜひご活用ください。

【追加講座】

◆講座名 健康運動指導

◆講座内容 健康運動についての運動指導とお話。テーマがあればそれに合わせて内容を決定します。(例：肩こりのための運動、そば打ちにあたっての運動など)

※出前講座の詳細は、広報6月号または町ホームページをご参照ください。  
※お申し込みやお問い合わせは、企画財政課企画担当(☎2・4290)まで

季節労働者のみなさまへ

「雇用相談窓口」を開設します

十勝北西部通年雇用促進協議会では、季節労働者の通年雇用化を促進するため、通年雇用促進事業を実施しています。

下記の日程で「雇用相談窓口」を開設しますので、ぜひご相談ください。

- ◆日時 平成31年1月24日(木) 10:30～15:00
- ◆場所 上士幌町役場1階 町民相談室
- ◆対象者 上士幌町にお住まいの季節労働者の方  
【季節労働者の方とは】  
・現在、季節雇用で働いている方  
・季節雇用で働いたあと、離職している方  
(平成29年4月1日以降の離職者)

※事前予約は不要です。  
※お問い合わせ先 ・十勝北西部通年雇用促進協議会  
☎0120-980-454  
・上士幌町役場町民課  
☎2-4294

ごみ処理啓発

ごみ出しの  
ルールとマナー

～ごみを出す時間に  
ご協力ください～



町が委託しているごみの回収業者は、朝8時から回収しています。  
町民の皆さまには、「指定ごみ袋にごみを入れ、『収集日当日の朝8時までに出してください』。ご協力をお願いします。

※お問い合わせは、町民課生活環境担当(☎2-4294)まで

## 平成29年度教育に関する 事務点検及び評価の公表

平成29年度の教育に関する事務の管理及び執行の状況の点検及び評価に係る結果報告書について、次のとおり公表しています。

◆公表場所 生涯学習センターわか

◆公表期間 11月1日(木)～15日(木)

※お問い合わせは、教育委員会教育推進課総務・学校教育担当(☎2・3014)まで

## 高規格救急車更新

上士幌消防署に配備されている高規格救急車が10月9日から更新されました。



※お問い合わせは、上士幌消防署(☎2・2519)まで

## 11月は 児童虐待防止推進月間です!

児童虐待は、どこにでも起こりうることです。日ごろから子どもたちに関心を持ち、地域全体で子どもたちを虐待から守りましょう。

◆児童虐待とは

①身体的虐待(殴る・蹴る・揺さぶるなど)

②性的虐待(児童にわいせつな行為をする・させる・見せる)

③ネグレクト(衣食住の世話をしない・自動車への放置など)

④心理的虐待(ことばで脅す・無視する・子どもの前での夫婦げんかなど)

◆虐待と感じたら

「児童虐待では?」と感じたら、専門機関に相談してください。相談者や通報者の個人情報守られます。虐待とはつきりしなくても、可能性があるだけで構いません。

虐待者を見つけることが目的ではなく、虐待のある家庭を支援し、子どもが安心な生活を送ることが目的です。

◆専門機関

◆24時間児童相談所全国共通3桁ダイヤル ☎189(いちちはやく)

◆帯広児童相談所

☎0155・22・5100

◆上士幌町役場保健福祉課福祉担当

☎2・4296

※お問い合わせは、保健福祉課福祉担当(☎2・4296)まで

## 「パスポートダウンロード申請書」で申請受付ができます!

平成30年10月1日から「手書き用申請書」と「ダウンロード申請書」のどちらでも申請ができるようになりました。

「ダウンロード申請書」は、外務省の「パスポート申請書ダウンロード」ホームページにリンク設置しているWEB入力フォームに必要事項を入力することで、PDF形式でダウンロードすることができます。ダウンロード後、自宅等のプリンターで印刷し、更に所持人自署欄等の必要事項を記入することで申請書を事前に準備することができます。利用する際にはホームページ上の「使い方」「ご利用環境」「マニュアル」をご確認ください。

なお、入力や操作方法等については、外務省領事局旅券課(外務省代表電話 03-3580-3311)にお問い合わせください。

### 【ダウンロード申請書利用時の留意事項】

- ◆必要事項を入力した申請書をダウンロードするもので、電子申請ではありません。
- ◆申請場所・交付日数・手数料等は手書き用申請書で申請した場合と同じです。
- ◆窓口には、申請者が利用するプリンターはありません。A4用紙に縮小・拡大等は行わずに片面印刷(裏面は白紙)のうえ、ホチキスや糊等で留めず、折らずに持参してください。
- ◆用紙や印刷の状態によっては受付できない場合があります。
- ◆署名等をする箇所がありますので、ご留意願います。
- ◆写真は申請書に貼らずにご持参ください。
- ◆要件を満たしていない場合、申請窓口で「手書き申請書」への書き直しをお願いすることがあります。



※お問い合わせは、町民課戸籍年金担当(☎2-4294)まで

## 映画「夢のまにまに」 上映会

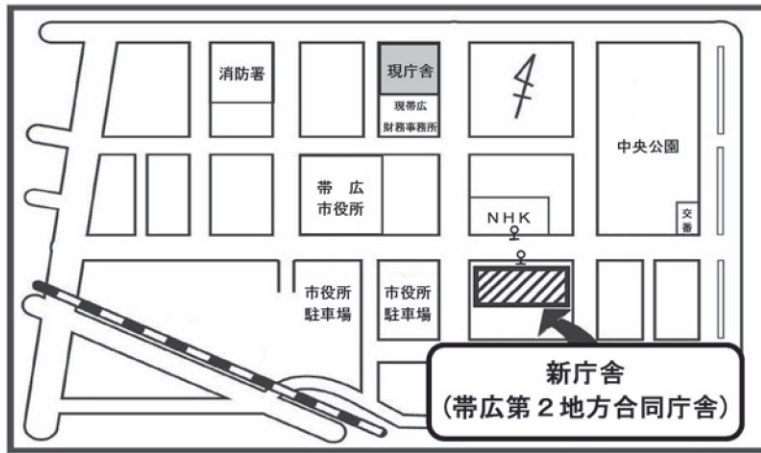


数多くの名作で美術を手掛けた木村威夫が、90歳にして初めて監督として挑んだ長編映画。  
 年老いた映画学校の学長と一人の学生との交流を、戦争の悲劇と木村監督自身の自伝的要素を加えて描くヒューマンドラマ。

**日時** 11月19日(日) 18:40開場 / 19:00上映 (106分)  
**会場** 生涯学習センターわか 視聴覚ホール  
**料金** 大人 1,200円 / 60歳以上・学生 1,000円 / 中高生 500円 / 小学生以下無料

※お問い合わせは、おびひろ自主上映の会・鈴木(☎0155-66-5015)まで

◆帯広税務署新庁舎へお越しの際は、公共交通機関をご利用ください。



【庁舎案内図】

帯広市西5条南8丁目  
 帯広第二地方合同庁舎

### 帯広税務署

#### 新庁舎移転のお知らせ

帯広税務署は、11月26日(月)より新庁舎へ移転し執務を行います。なお、現庁舎での執務は11月22日(木)17時まで行います。

【新庁舎所在地】

〒080-0015

## 子ども発達支援センター 地域開放事業

### 幼児のお子さま

発達支援センターの器具で、身体を動かしてみよう!

- ◎ 日 程 11月9日(金)
- ◎ 時 間 10:30~11:30
- ◎ 定 員 毎月5名程度の予定(事前申し込みが必要)
- ◎ 対 象 幼児と保護者(保護者の同伴が必要)

### 小学生以上

発達支援センターの施設を開放して、さまざまなテーマで活動します。11月の活動予定は表のとおりです。

- ◎ 時 間 15:00~17:00
- ◎ 定 員 なし(内容によっては定員を設ける場合があります)
- ◎ 対 象 小学生以上(保護者の同意が必要)

※主に月曜日は小学6年生以上、水曜日は5年生以下

11月の予定	テーマ	内 容
5日(月)	音楽	センターの楽器で音遊びをしよう!
12日(月)	運動 (5名程度)	センターの器具で身体を動かして遊ぼう!
14日(水)	ティーンラウンジ	ゲームをしたり、お話をしたり自分の知らなかったことを知ろう!
19日(月)	ティーンラウンジ	ゲームをしたり、お話をしたり自分の知らなかったことを知ろう!
26日(月)	音楽	センターの楽器で音遊びをしよう!
28日(水)	運動 (5名程度)	センターの器具で身体を動かして遊ぼう!

※お申し込みやお問い合わせは、子ども発達支援センター(☎2-4773)まで

- ◆ JR帯広駅より徒歩10分
- ◆ 十勝バス・拓殖バス厚生病院東口より徒歩2分
- ◆ 十勝バス・拓殖バスNHK前より徒歩2分
- ◆ 駐車場設備について  
 新庁舎の来客用駐車場については、平成31年10月頃の完成予定のため、当面の間においては現帯広財務事務所の跡地を代替駐車場として利用することを検討しています。  
 皆さまにはご迷惑をお掛けしますが、ご理解ご協力をお願いします。  
 ※お問い合わせは、帯広税務署(☎0155-24-2161)まで

### 11月は、労働保険適用促進強化期間

事業主の皆さん、労働保険加入はお済ですか?労働保険に加入して、従業員の方々が安心して働ける職場にしましょう。

労働保険とは、労災保険と雇用保険の総称で、労働者の生活の安定、福祉の増進等を図ることを目的に、国が直接管理運営している保険です。農林水産業の一部を除き、労働者を一人でも雇用する事業については、法人・個人を問わず加入が義務づけられています。  
 ※お問い合わせは、厚生労働省北海道労働局総務部労働保険徴収課(☎011-709-2311)、またはハローワーク帯広(☎0155-23-8296)まで

平成30年度上士幌町芸術鑑賞会

やさしい音色  
おだやかな休日を

**アマミューズ・クインテット  
コンサート**

日本のトップ演奏者に  
采玉のアンサンブルは  
札幌各地で実現！

2018年  
**11/11** (日) 13:30開場  
14:00開演

上士幌町山村開発センター  
(北海道上士幌町字上士幌東3線238番地)

【全席自由】一般600円 高校生以下無料ご招待(要事前申込 200名)  
※未成年者の入場は保護者(父兄)の同意書が必要。後付申込は不可です。  
※本コンサートは(公財)三井住友海上文化財団の協賛により行われる予定です。

チケット取扱い 上士幌町生涯学習センターわかっか (平日のみ 8:30~17:00)  
上士幌町生涯学習センターわかっか (土・日・祝のみ 10:00~18:00)  
上士幌町教育委員会、北海道、公益財団法人三井住友海上文化財団  
上士幌町教育委員会 TEL.01564-2-3024

主催 教育委員会



Program

イタリヤ  
木製五重奏の海3つの小島より第1楽章

リグタイ  
6つのパティアル

ボツ  
自由な主題による実演曲 Op.42

ロシア  
「サウンド・オブ・ミュージック」メドレー

ロシア  
木製五重奏曲 Op.91-2 曲

※楽譜と楽譜による「楽譜紹介コーナー」もあります！  
※プログラムは変更になる場合がございます。  
予めご了承ください。

フルート 渡部 美保  
オーボエ 野崎 由希子  
クラリネット 大塚 綾子  
サックス 松岡 篤  
ファゴット 長江 啓文

**三井住友海上文化財団ときめくひととき 第828回**

このコンサートは(公財)三井住友海上文化財団の協賛により開催しています。

**【平成30年度芸術鑑賞会 チケット取り扱い】**

- ◆上士幌町生涯学習センターわかっか  
1階事務室(平日のみ8:30~17:00)
- ◆上士幌町図書館(土・日・祝のみ10:00~18:00)  
一般:500円 高校生以下無料ご招待  
(未就学児のご入場はご遠慮ください)

5月14日から9月8日の期間に、上士幌小学校水泳プールで泳いだ合計距離を競い合いました。期間中に計68名の方が挑戦し、9名が10kmを超える素晴らしい記録を達成しました。

※お問い合わせは、教育委員会生涯学習課社会体育担当(☎2・3024)まで



最長88.60km!

順位	氏名 (敬称略)	性別	区分	距離 [km]	参考 到達地
1	佐藤 浩敏	男	一般	88.60	宇宙
2	青木 良明	男	一般	63.65	中間圏
3	楠 悦子	女	一般	55.25	中間圏
4	藤川 一美	女	一般	28.85	成層圏
5	大山 在雄	男	一般	28.10	成層圏
6	橋原いくえ	女	一般	24.25	成層圏
7	楠 愛実	女	一般	20.90	成層圏
8	大西香代子	女	一般	18.80	成層圏
9	伊藤 勝夫	男	一般	14.50	成層圏
10	渡部 美保	女	一般	8.10	イペレスト

結果報告！

水泳で記録に挑戦！もしも泳いで昇れたなら…

文化の秋、町民のみなさんの、日ごろの文化活動の成果をぜひご覧ください

**町民文化祭**

主催/上士幌町教育委員会  
主管/上士幌町文化協会

**展示部門**

**日時** 11月2日(金)~4日(日)  
9:00~20:00(最終日は18時まで)

**会場** 生涯学習センターわかっか



**芸能部門**

**日時** 11月4日(日)  
開場12:00/開演12:30

**会場** 山村開発センター 大ホール



演目や出演者については別途プログラムを配布しますので、そちらをご参照ください。

※お問い合わせは、教育委員会生涯学習課生涯学習・社会教育担当(☎2-3024)まで





## パークゴルフ場とキャンプ場を閉鎖します

### 11月1日(木)より閉鎖

- ◆ 航空公園パークゴルフ場
- ◆ 糠平文化ホール公園パークゴルフ場
- ◆ 航空公園キャンプ場
- ◆ たか台公園パークゴルフ場
- ◆ 交通公園パークゴルフ場



※お問い合わせは、建設課公園担当(☎2-4297)まで

～ 事業主と従業員の皆様へ～

## 個人住民税(町民税・道民税)の 『特別徴収(給与天引き納付)』の実施をお願いします

道内各市町村と北海道では、給与所得者の利便性の向上を推進するとともに、地方税法に基づく適切な課税と徴収を行うため、個人住民税の特別徴収(給与天引き納付)の実施を事業主の皆さまにお願いしています。なお、特別な事情により特別徴収の実施が困難な場合もありますが、理由なく特別徴収の実施を拒否することはできません。

特別徴収の実施にあたって、徴収・納付方法や手続きの流れなど、ご不明な点がございましたら、ご説明に伺うことも可能ですので、お気軽にご相談ください。

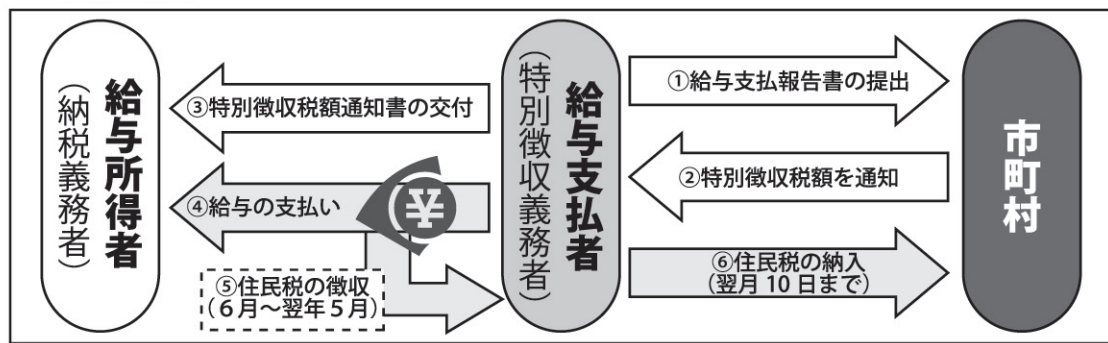
※給与所得者の個人の市町村民税・道民税(一般的に「住民税」と呼ばれます。)は、原則、給与から住民税額を差し引いて、市町村に納入する「特別徴収」の方法が、法律により定められています。(地方税法第321条の4)

### 【特別徴収とは】

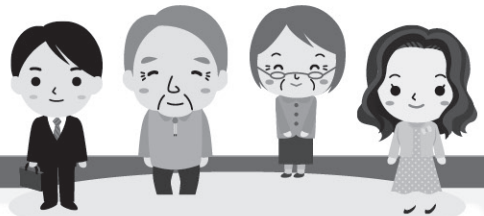
事業主の皆さまが、市町村から送付された「特別徴収税額通知書」により、毎月の給与支払いをする際に従業員の個人住民税を引き去りして、翌月10日までに納入していただく方法です。

個人住民税は、あらかじめ毎月の納入額が決まっているため、所得税のように事業主の皆さまが税額を計算する必要はありません。さらに、従業員の皆さまにとっても、1回あたりの納税額が少なくなり、自分で金融機関等に足を運ぶ手間がなくなります。

### 【特別徴収の流れ】



※お問い合わせは、町民課賦課担当(☎2-4294)まで



町民課戸籍年金担当 (☎2-4294)

## 国民年金保険料の 免除期間・納付猶予期間 がある方へ

### 国民年金保険料の追納をおすすめします！

国民年金保険料の「免除(全額免除・一部免除・法定免除)」「納付猶予」「学生納付特例」の承認を受けられた期間がある場合、保険料を全額納められた方と比べ、65歳から受け取られる方が多い「老齢基礎年金」の受取額が少なくなります。

将来受け取る老齢基礎年金を少しでも増額するために、免除等期間の保険料については、10年以内であれば遡って納める「追納」を行うことができます。

追納のご相談は、帯広年金事務所(☎0155-25-8113 音声案内2番)までお問い合わせください。

#### 【追納に関する注意事項】

- ◆ 一部免除を受けた期間に、残りの納付すべき保険料が納付していない場合は追納はできません。
- ◆ 老齢基礎年金を受けられる方は、追納はできません。
- ◆ 追納は、免除等を受けた期間のうち、原則古い期間の保険料から納めることになります。
- ◆ 追納を行うためには、申込が必要です。
- ◆ 免除等を受けた期間の翌年度から数えて3年度目以降に追納する場合は、当時の保険料に一定の加算額が上乗せされます。

## シリーズ 自助・共助・公助

### ～災害への備えについて～

9月6日に発生した平成30年北海道胆振東部地震では、北海道では初めて震度7を観測し、建物の倒壊や液状化現象、停電など大きな被害が発生しました。

上士幌町でも、コンビニ、スーパーなどに人が殺到し、あっという間に商品が無くなり、自助の重要性を再確認する必要があります。

#### ♣ 災害に対する家庭での備え【自助】

- 家具の置き方や、家具の固定などをしておくこと。
- 食料、飲料などを最低3日分備蓄しておくこと。  
～今回の災害でもわかるように、各種流通機能がすぐに回復するわけではありません。循環型備蓄※を実践するなど、できる限り1週間以上の備蓄をしましょう！～
- 非常用持ち出しバックをすぐに持ち出せる場所に用意しておくこと。
- 災害時の有力な情報把握に役立つ、電池で動くラジオを備えておくこと。

※ 循環型備蓄(ローリングストック)とは  
日頃使う食材などを少し多めに用意し、消費期限の近いものから消費し、使用した分を常に補充する方法です。

## やっています! 避難訓練



認定こども園



糠平小学校

※防火管理者が選任されている施設は避難訓練が必要です。実施する際は消防署にお知らせください。

9月に避難訓練を実施した施設は次のとおりです。(消防把握分)

- 糠平小学校
- 上士幌クリニック
- 認定こども園
- 上士幌小学校

## 火の用心

【平成30年出場状況】 9月30日現在の出場件数

- ◆ 火災出動 3件(うち9月 0件)
- ◆ 救急出場 191件(うち9月28件)

※お問い合わせは、上士幌消防署予防第1係(☎2-2519)まで

