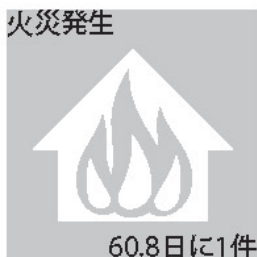




北海道

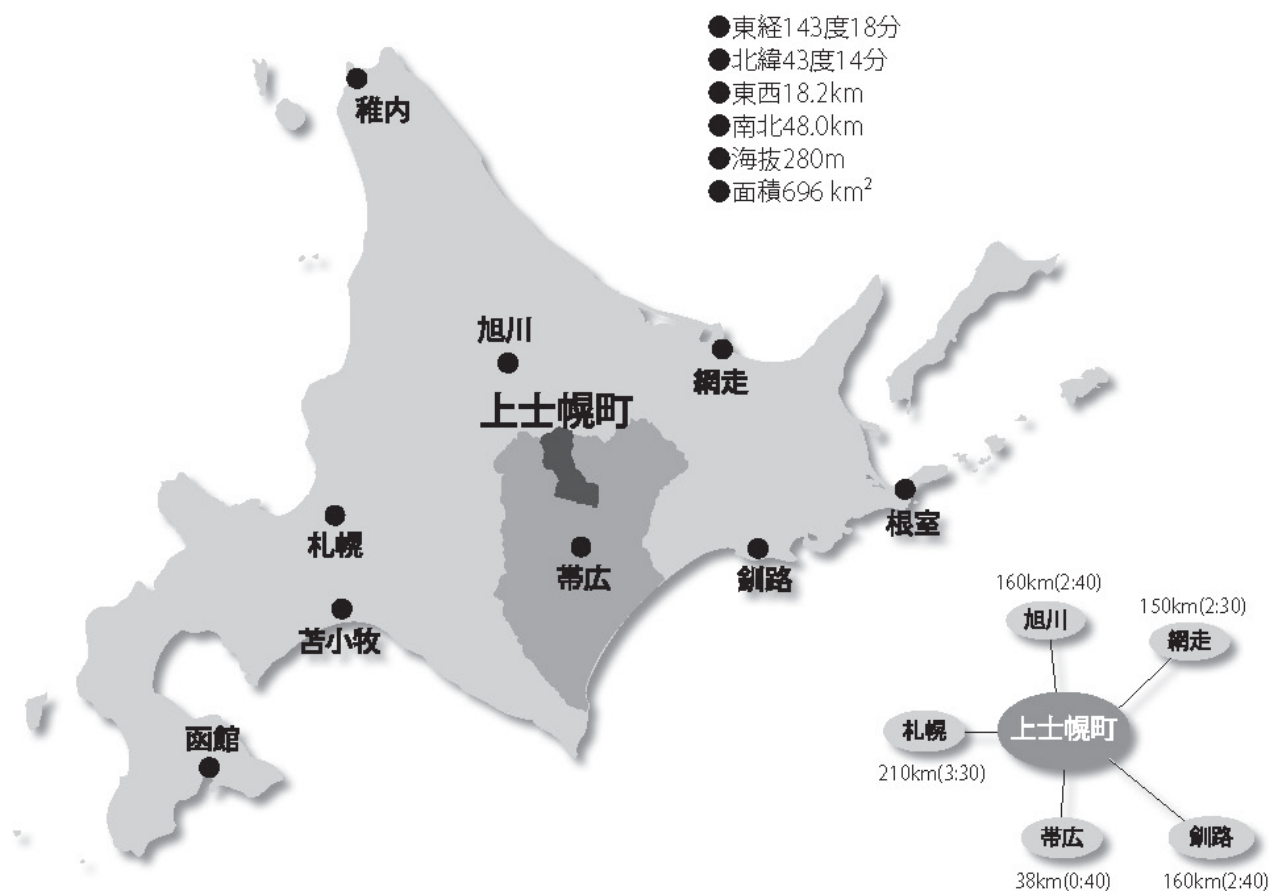
か み し ほ ろ
上士幌町



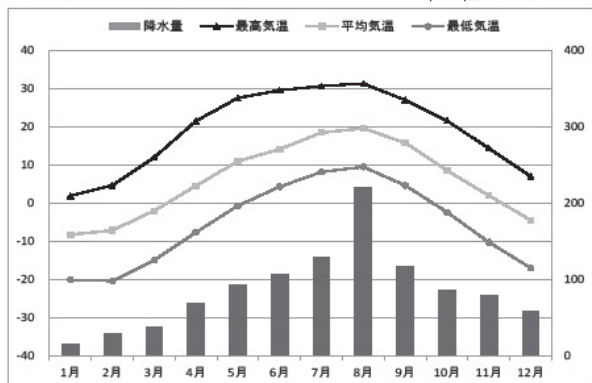
2017 資料編

地 勢

■上士幌町の位置

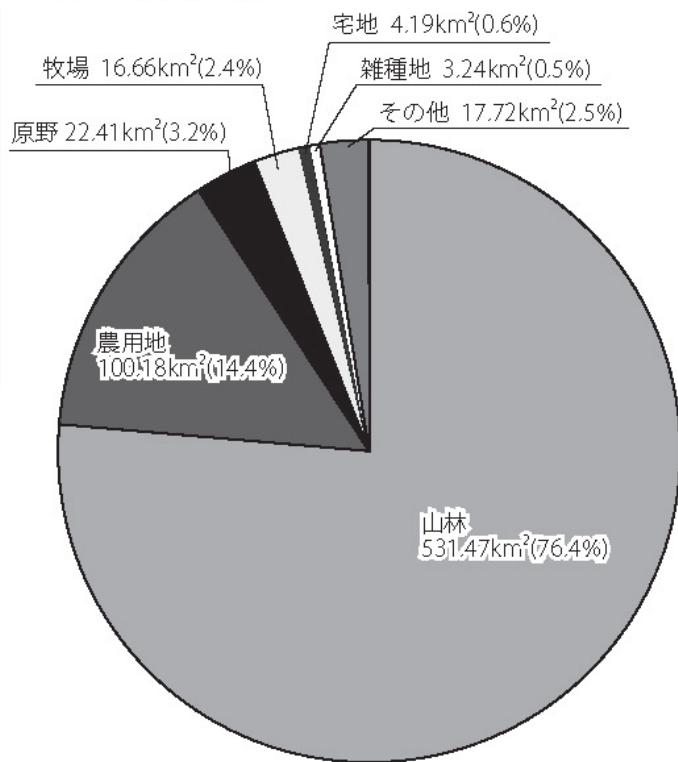


■月別気温と降水量 (単位: °C、mm)



資料: 上士幌アメダス (平成24~28年の5カ年平均)

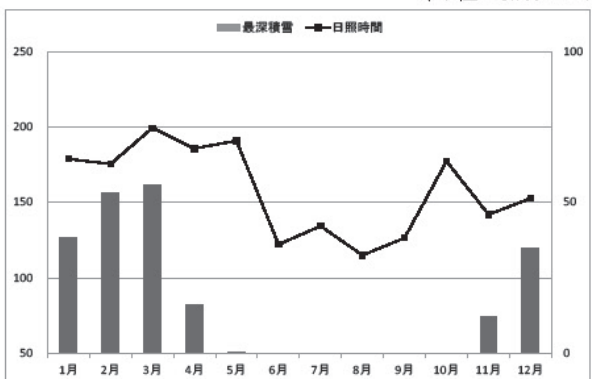
■地目別土地面積



総面積 695.87km²

資料: 固定資産概要調書 (平成28年)

■月別日照時間と最深積雪 (単位: 時間、cm)



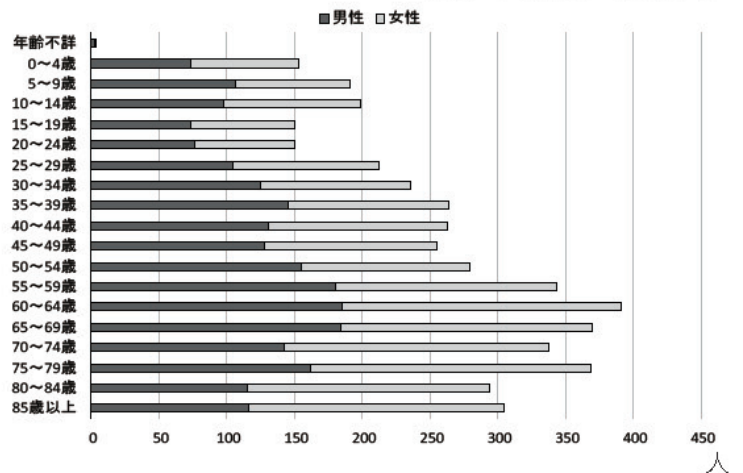
資料: 上士幌アメダス (平成24~28年の5カ年平均)

■人口の推移 資料：国勢調査 (単位：人)

調査年	男	女	計	世帯数
昭和40年	5,407	4,902	10,309	2,317
昭和45年	4,504	4,631	9,135	2,347
昭和50年	3,969	4,174	8,143	2,295
昭和55年	3,730	3,841	7,571	2,401
昭和60年	3,462	3,580	7,042	2,393
平成2年	3,103	3,277	6,380	2,213
平成7年	2,861	3,075	5,936	2,191
平成12年	2,699	2,935	5,634	2,232
平成17年	2,515	2,714	5,229	2,215
平成22年	2,462	2,618	5,080	2,225
平成27年	2,300	2,465	4,765	2,177

■年齢構成

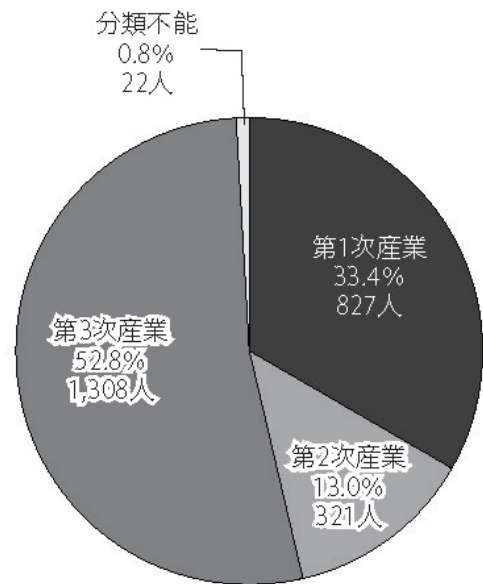
資料：国勢調査 (平成27年)



合計 4,765人 (男性計 2,300人 女性計 2,465人)

■産業別就業人口 (15歳以上) (単位：人)

区分	男	女	計	比率
農業	444	318	762	30.8%
林業	51	14	65	2.6%
漁業	0	0	0	0.0%
第1次産業計	495	332	827	33.4%
鉱業	6	2	8	0.3%
建設業	149	48	197	7.9%
製造業	73	43	116	4.7%
第2次産業計	228	93	321	13.0%
電気・ガス・熱供給業・水道業	17	4	21	0.8%
情報通信業	6	1	7	0.3%
運輸業・郵便業	68	11	79	3.2%
卸売業・小売業	100	123	223	9.0%
金融業・保険業	8	13	21	0.8%
不動産業・物品賃貸業	1	0	1	0.0%
学術研究・専門・技術サービス業	26	15	41	1.7%
宿泊業・飲食サービス業	56	91	147	5.9%
生活関連サービス業・娯楽業	22	31	53	2.1%
教育・学習支援業	41	47	88	3.6%
医療・福祉	50	168	218	8.8%
複合サービス事業	74	55	129	5.2%
サービス業 (他に分類されないもの)	69	51	120	4.8%
公務 (他に分類されるものを除く)	111	49	160	6.5%
第3次産業計	649	659	1,308	52.8%
分類不能の産業	14	8	22	0.8%
合計	1,386	1,092	2,478	100%



総数 2,478人

資料：国勢調査 (平成27年)

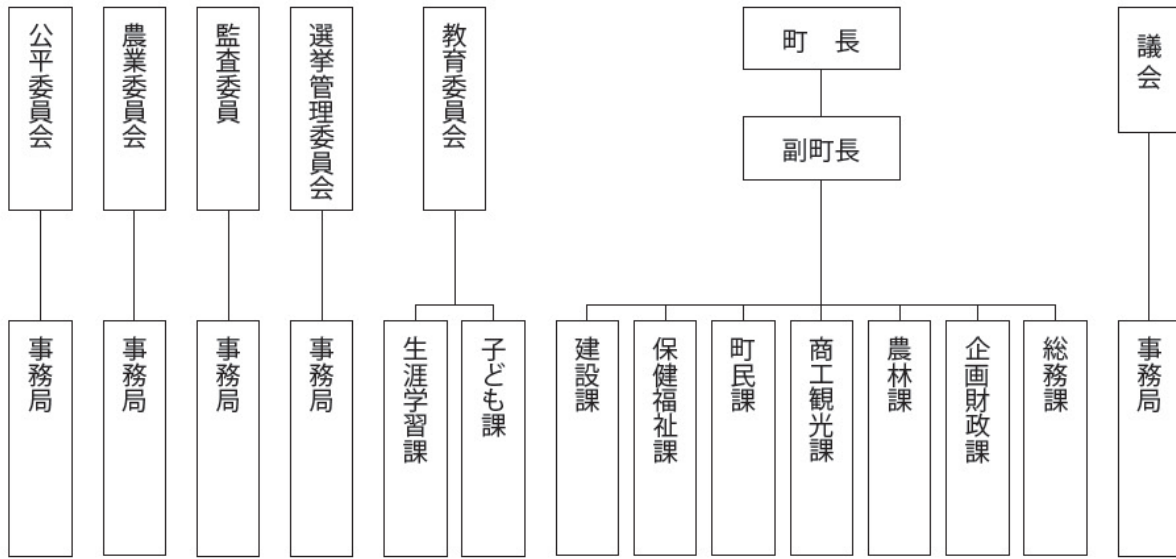
■人口動態

資料：町民課

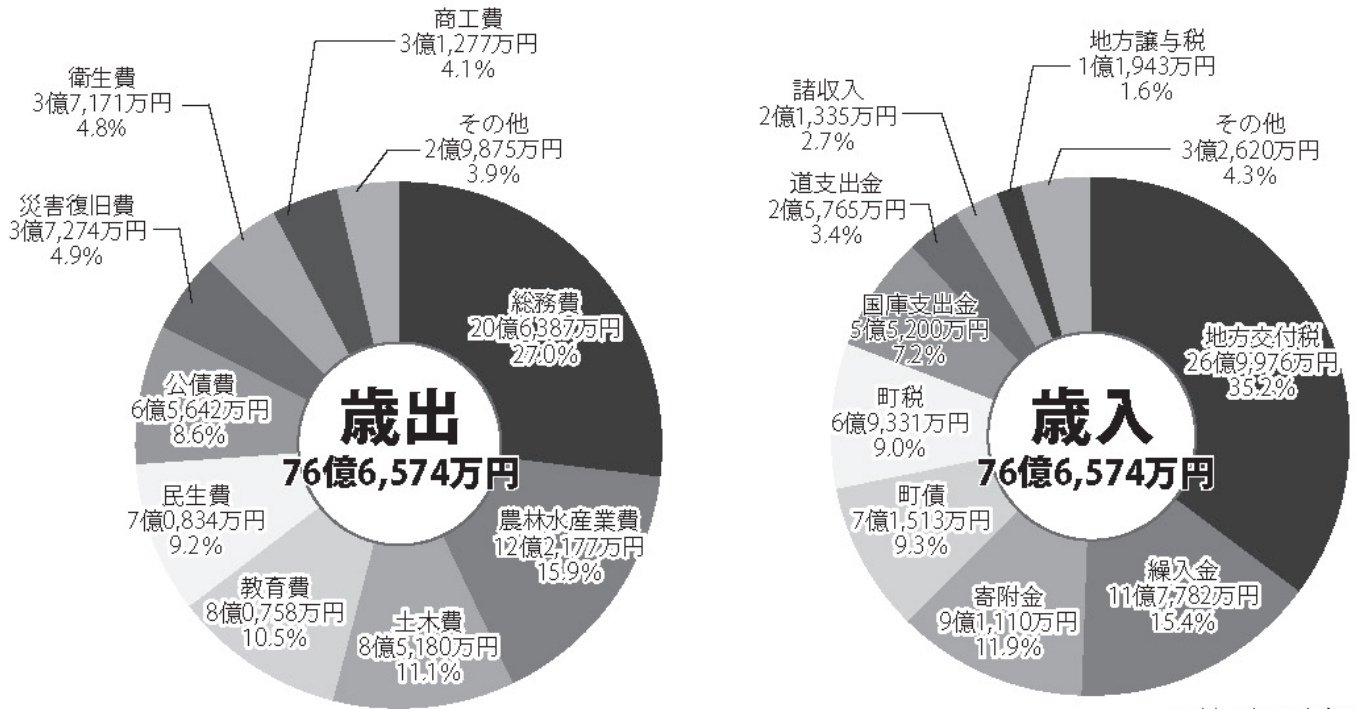
年次	自然動態			社会動態								その他		増減	
	出生	死亡	増減	転入				転出				増減	増		減
				道内	道外	その他	計	道内	道外	その他	計				
平成23年	37	60	-23	148	61	—	209	173	47	—	220	-11	1	2	-35
平成24年	38	66	-28	184	43	—	227	219	62	—	281	-54	1	0	-81
平成25年	37	76	-39	201	60	—	261	231	58	—	289	-28	1	0	-66
平成26年	37	68	-31	131	52	—	183	217	52	—	269	-86	—	4	-121
平成27年	25	79	-54	164	64	1	229	192	34	—	226	-86	2	1	-139

行政・財政

■行政組織図（平成29年4月1日現在）



■平成29年度一般会計予算



資料：企画財政課

■平成29年度各会計予算

(単位：千円)

会計名	予算額
一般会計	7,665,745
国民健康保険特別会計	851,934
後期高齢者医療特別会計	87,001
介護保険特別会計	578,469
水道事業特別会計	198,824
公共下水道事業特別会計	225,826
計	9,607,799

資料：企画財政課

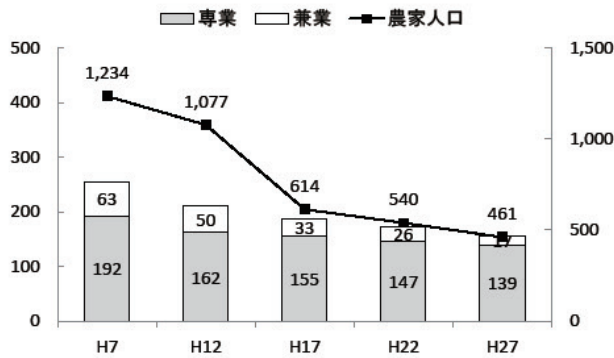
■町税調定収納額の推移(現年課税分)

(単位：千円)

年度	調定額	収納額	収納率
平成24年度	654,613	642,784	98.2%
平成25年度	695,476	682,497	98.1%
平成26年度	695,499	683,489	98.3%
平成27年度	706,352	696,498	98.6%
平成28年度	748,029	695,283	92.9%

資料：町民課

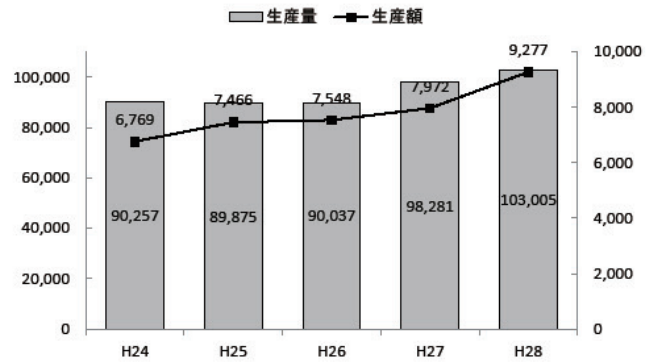
■農家数と農家世帯員数の推移



資料：農業センサス

※H7年は農業センサス、H12年は世界農林業センサス、
H17年は農林業センサス、H22年は世界農林業センサス
※毎年2月1日現在

■乳生産量の推移



資料：農林課

■農業粗生産額の推移

(単位：千円)

	平成24年度	平成25年度	平成26年度	平成27年度	平成28年度
小麦	526,318	349,311	354,846	612,174	327,354
てん菜	757,358	819,193	871,728	906,663	708,518
豆類	725,595	634,529	689,046	634,400	406,424
馬鈴しょ	1,165,196	1,067,710	1,072,126	1,199,976	1,236,734
雑穀	59,064	33,056	71,617	75,095	37,795
野菜	175,338	231,622	223,081	270,488	236,064
畜産	11,847,942	13,610,946	13,792,694	15,687,292	17,309,510
合計	15,256,811	16,746,367	17,075,138	19,386,088	20,262,399

資料：農林課

■農作物作付面積の推移

(単位：ha)

	24年度	25年度	26年度	27年度	28年度
麦類	645	649	620	634	660
大豆	261	266	262	269	310
小豆	287	305	317	279	241
菜豆	281	278	276	267	271
馬鈴しょ	839	800	806	786	720
てん菜	776	770	764	754	748
雑穀	133	131	145	137	130
野菜類	55	58	52	40	45
デントコーン	1,813	1,943	1,957	2,189	2,123
牧草	3,153	3,032	3,170	3,183	3,240
合計	8,243	8,232	8,369	8,538	8,488

資料：農林課

■乳用牛・肉用牛・馬飼養頭数の推移

(単位：頭)

	平成24年	平成25年	平成26年	平成27年	平成28年
乳用牛	17,331	17,554	17,822	18,151	18,132
肉用牛	17,538	16,643	16,114	18,282	18,258
(うち肉専用種)	(16,950)	(15,771)	(15,222)	(16,634)	(17,048)
(うち乳用種)	(588)	(872)	(892)	(1,648)	(1,210)
馬	61	53	42	32	23

※肉専用種には交雑種を含む。

資料：農林課

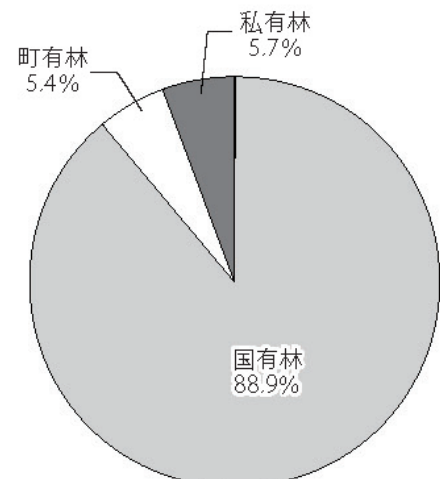
林 業

■森林の状況

(単位：ha、m³)

区分		国有林	町有林	私有林	計
人工林	面積 (ha)	3,175.69	1,263.52	2,047.74	6,486.95
	蓄積 (m ³)	530,085	271,277	472,426	1,273,788
	人口林率	6.7%	43.9%	67.4%	12.2%
天然林	面積 (ha)	41,339.71	1,525.67	693.66	43,559.04
	蓄積 (m ³)	9,219,899	136,350	50,870	9,407,119
未立木地その他		2,834.76	88.41	298.44	3,221.61
総数	面積 (ha)	47,350.16	2,877.60	3,039.84	53,267.60
	蓄積 (m ³)	9,749,984	407,627	523,296	10,680,907
	ha当蓄積	206	142	172	201

資料：農林課



商工・観光

■商業の推移

年次	商店数(件)			従業者数(人)			年間販売額(万円)		
	卸売業	小売業	計	卸売業	小売業	計	卸売業	小売業	計
平成11年	6	76	82	10	319	329	8,910	793,924	802,834
平成14年	8	68	76	26	339	365	43,865	801,253	845,118
平成16年	9	66	75	25	302	327	45,039	803,569	848,608
平成19年	6	69	75	18	349	367	24,626	871,963	896,589
平成26年	5	42	47	15	212	227	30,531	852,398	882,929

資料：商業統計調査

■工業の推移

年次	事業所数(件)	従業者数(人)	製造品等出荷額(万円)
平成23年	8	63	69,328
平成24年	8	71	99,973
平成25年	8	76	112,273
平成26年	9	85	133,836
平成27年	8	65	235,222

※従業員4人以上の事業所のみ

資料：工業統計調査

※平成23年、27年工業統計調査は、経済センサス内にて調査。

■観光客入込数の推移

(単位：千人)

年度	観光客入込数(延)			左のうちの区分		宿泊者(延)
	道外客	道内客	計	日帰り、通過	宿泊者(実)	
平成23年度	85.6	223.4	309.0	268.2	40.8	46.4
平成24年度	85.4	228.5	313.9	272.1	41.8	47.6
平成25年度	88.8	235.6	324.4	281.0	43.4	49.0
平成26年度	99.3	260.3	359.6	312.0	47.6	52.7
平成27年度	101.1	264.4	365.5	317.3	48.2	53.4

資料：商工観光課

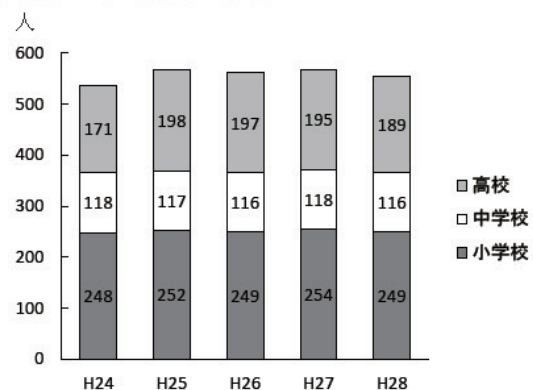
教 育

■学校のあらし

種別	学校数	学級数	児童・生徒数			教員数
			男子	女子	総数	
小学校	3	19	130	119	249	32
中学校	1	8	59	57	116	19
高等学校	1	—	94	95	189	19

資料：平成28年学校基本調査

■児童・生徒数の推移



資料：学校基本調査

生活環境

■水道給水状況の推移 (平成28年12月末現在)

(単位: 件)

年度	上士幌	糠平	居辺	清水谷	東部	西部	計
平成24年度	1,870	75	61	4	325	37	2,372
平成25年度	1,854	71	64	7	340	36	2,372
平成26年度	1,870	73	80	13	327	38	2,401
平成27年度	1,893	74	82	15	328	39	2,431
平成28年度	1,923	71	79	14	330	40	2,457

資料: 建設課

■下水道等普及状況の推移

(平成28年3月末現在)

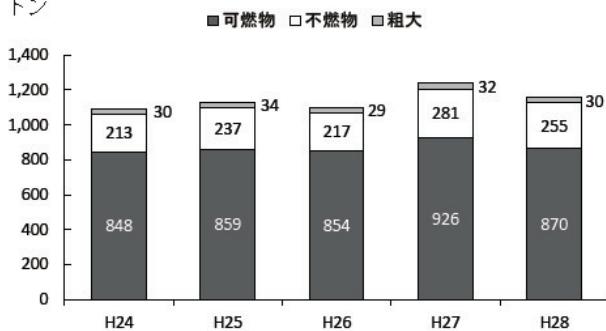
処理人口普及率	72.7%	3569人
水洗化率	91.3%	3258人
汚水処理人口普及率 ※下水道整備人口 + 合併処理浄化槽人口	86.2%	4230

下水道管整備率 90.3% (39.0km)

資料: 建設課

■ごみ排出量の推移

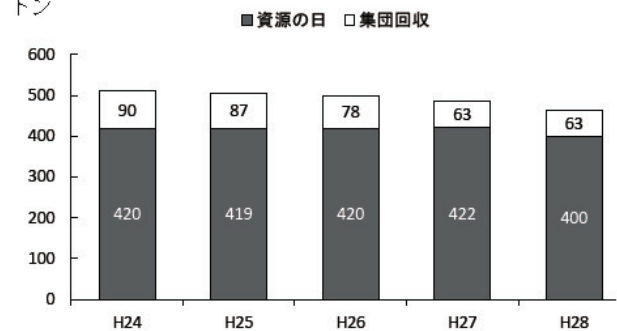
トン



資料: 町民課

■資源ごみ回収量の推移

トン



資料: 町民課

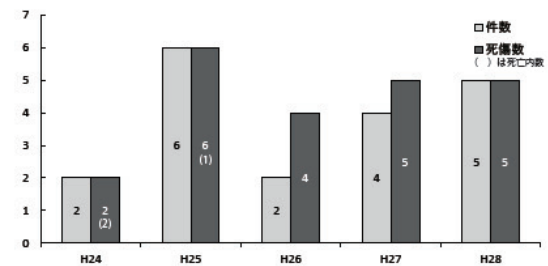
交通

■道路

路線名	路線数	延長 (m)	備考
国道	2	69,692	
道道	9	59,373	
町道 (認定路線)	352	428,073	
		舗装延長 224,609 (舗装率52.5%)	
		改良延長 305,546 (改良率71.4%)	
国有林道	24	160,335	基幹道
	27	98,617	管理道

資料: 建設課

■交通事故発生状況



資料: 町民課

■車両保有台数(運輸支局登録数)

(単位: 台)

年度	貨物	乗合車	乗用	特殊	小型二輪	軽自動車	計
平成23年度	935	26	2,545	425	69	1,175	5,443
平成24年度	935	24	2,537	433	74	1,512	5,175
平成25年度	922	23	2,504	451	74	1,603	5,515
平成26年度	917	23	2,491	459	83	1,660	5,577
平成27年度	917	22	2,481	467	72	1,681	5,633

資料: 北海道運輸局帯広陸運支局

北海道上士幌町 / 2017町勢要覧資料編

〒080-1492 北海道河東郡上士幌町字上士幌東3線238番地 TEL 01564-2-2111 FAX 01564-2-4637

URL <http://www.kamishoro.jp> E-mail kikakuzaiseika@town.kamishihoro.hokkaido.jp

■文化財指定の状況

名 称	所 在 地	所 有 者	指定年月日
丸山噴泉塔群	上土幌町字幌加	国	昭和60年8月1日
三股永久凍土	上土幌町字三股	国	昭和60年8月1日
嶋木遺跡	上土幌町字上土幌東4線241番地の1ほか	嶋木篤麿	昭和60年8月1日
「音更山道」碑	上土幌町字黒石平75番地	上土幌町	平成9年6月13日

資料：教育委員会

■登録有形文化財

名 称	所 在 地	所 有 者	指定年月日
旧国鉄土幌線 勇川橋梁	上土幌町字黒石平48-2、49	上土幌町	平成11年8月23日
旧国鉄土幌線 第三音更川橋梁	上土幌町字黒石平51-1、52	上土幌町	平成11年8月23日
旧国鉄土幌線 第五音更川橋梁	上土幌町字幌加2-8、3-1	上土幌町	平成11年8月23日
旧国鉄土幌線 十三の沢橋梁	上土幌町字幌加4-4	上土幌町	平成11年8月23日
旧国鉄土幌線 第六音更川橋梁	上土幌町字幌加3-2、4-1	上土幌町	平成15年1月31日
旧国鉄土幌線 音更トンネル	上土幌町字幌加2-6	上土幌町	平成15年1月31日

資料：教育委員会

保 険 ・ 医 療

■国民年金加入状況の推移

年度	被保険者数		免 除 者					計	免除率
	1号	3号	法免	申免 (全額)	申免 (一部)	学生 特例	納付 猶予		
平成24年度	884	273	46	78	26	25	6	181	20.4%
平成25年度	841	260	47	80	26	22	10	185	21.9%
平成26年度	784	245	40	83	23	21	9	176	22.4%
平成27年度	750	238	43	67	27	24	4	165	22.0%
平成28年度	714	242	41	74	21	26	4	166	23.2%

資料：町民課

■国民健康保険加入状況の推移

年度	国保加入世帯数			国保加入被保険者数		
	全世帯	加入世帯	加入率	全町人口	被保険者	加入率
平成24年度	2,337	972	41.6%	5,030	1,948	38.7%
平成25年度	2,338	927	39.6%	5,005	1,849	36.9%
平成26年度	2,325	909	39.1%	4,884	1,780	36.4%
平成27年度	2,421	875	36.1%	4,910	1,689	34.4%
平成28年度	2,439	831	34.1%	4,917	1,597	32.5%

資料：保健福祉課

■医療施設の状況

(平成29年3月末現在)

区分	施設数	医師数	病床
診療所	2	3	5
(医療法人)	(1)	(2)	(5)
(個人)	(1)	(1)	—
歯科診療所	2	2	—

資料：保健福祉課

■介護保険要介護認定者数の推移

年度	要支援1	要支援2	要介護1	要介護2	要介護3	要介護4	要介護5	計
平成24年度	45	30	63	35	30	33	20	256
平成25年度	40	28	71	39	35	30	18	261
平成26年度	40	37	75	42	38	30	28	290
平成27年度	51	31	97	35	37	28	20	299
平成28年度	61	34	108	30	41	26	15	315

資料：保健福祉課