

参議院議員通常選挙

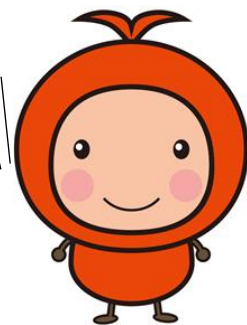
投票の流れ

期日前投票期間 6月23日(木)～7月9日(土)

投票日 7月10日

参議院議員通常選挙は、
選挙区選挙と比例代表選挙の
2回投票があります。

投票所では
係員が
ご案内します



1 受付

入場券で
本人確認をします

2 選挙区
選挙

最初に
選挙区の投票用紙を
受け取り投票します

3 比例代表
選挙

次に
比例代表の投票用紙を
受け取り投票します

選挙区選挙

候補者名を記載して投票します

比例代表選挙

候補者名または政党名を
記載して投票します

小さな一票が大きなちからに