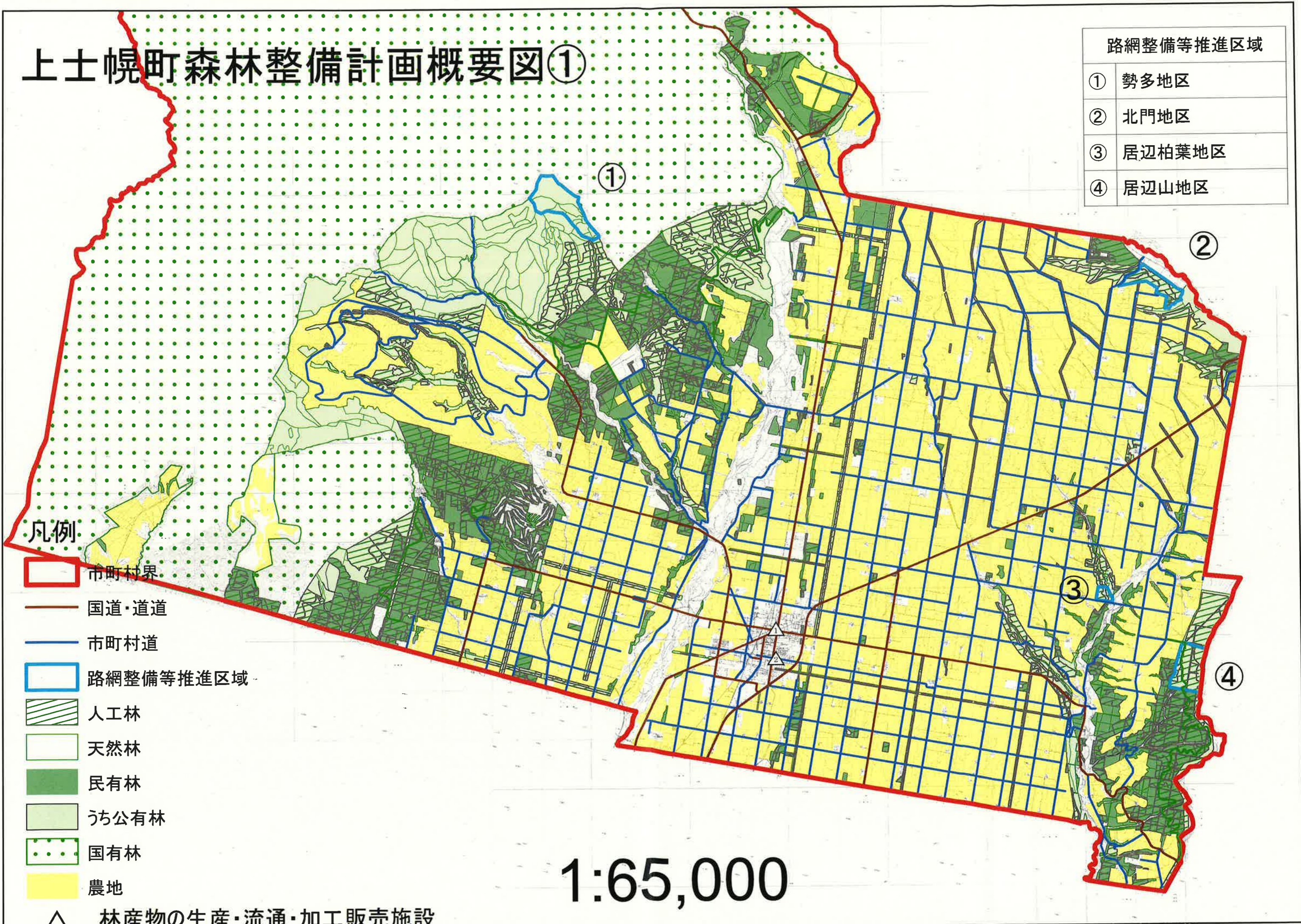


上士幌町森林整備計画概要図①

路網整備等推進区域

- | | |
|---|--------|
| ① | 勢多地区 |
| ② | 北門地区 |
| ③ | 居辺柏葉地区 |
| ④ | 居辺山地区 |



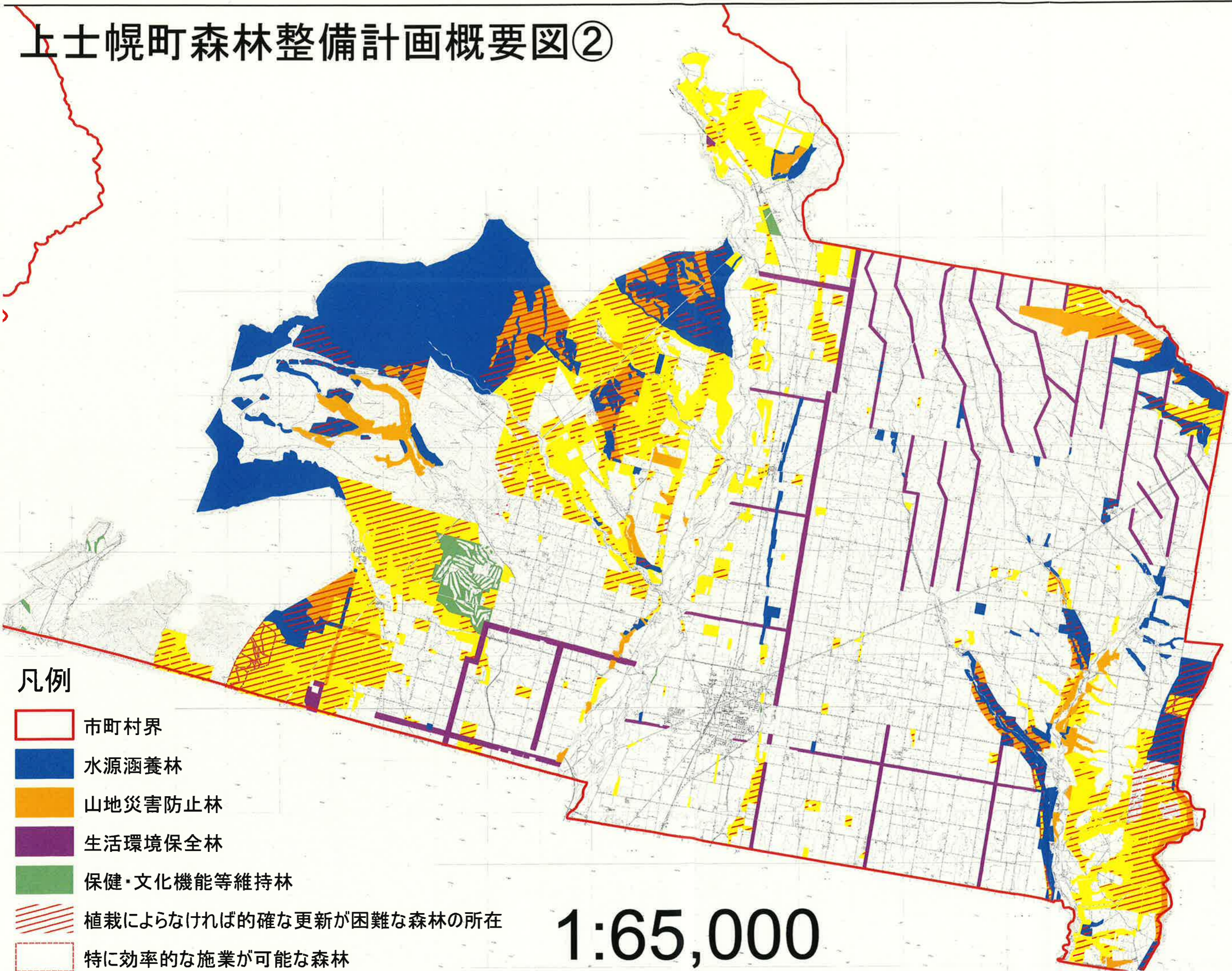
凡例

- 市町村界
- 国道・道道
- 市町村道
- 路網整備等推進区域
- 人工林
- 天然林
- 民有林
- うち公有林
- 国有林
- 農地

1:65,000

△ 林産物の生産・流通・加工販売施設

上士幌町森林整備計画概要図②

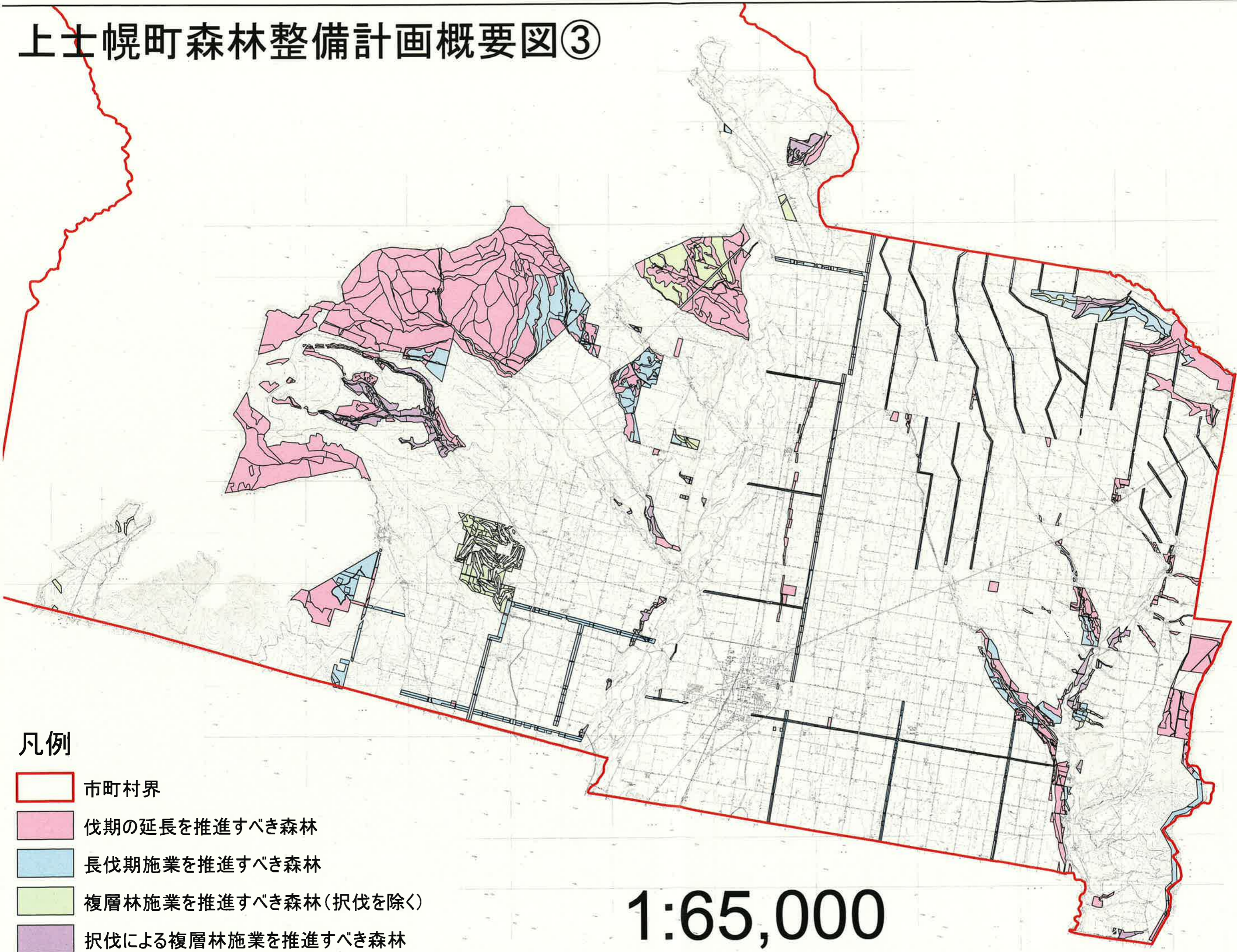


凡例






- 市町村界
- 水源涵養林
- 山地災害防止林
- 生活環境保全林
- 保健・文化機能等維持林
- 植栽によらなければ的確な更新が困難な森林の所在
- 特に効率的な施業が可能な森林

1:65,000

上士幌町森林整備計画概要図③

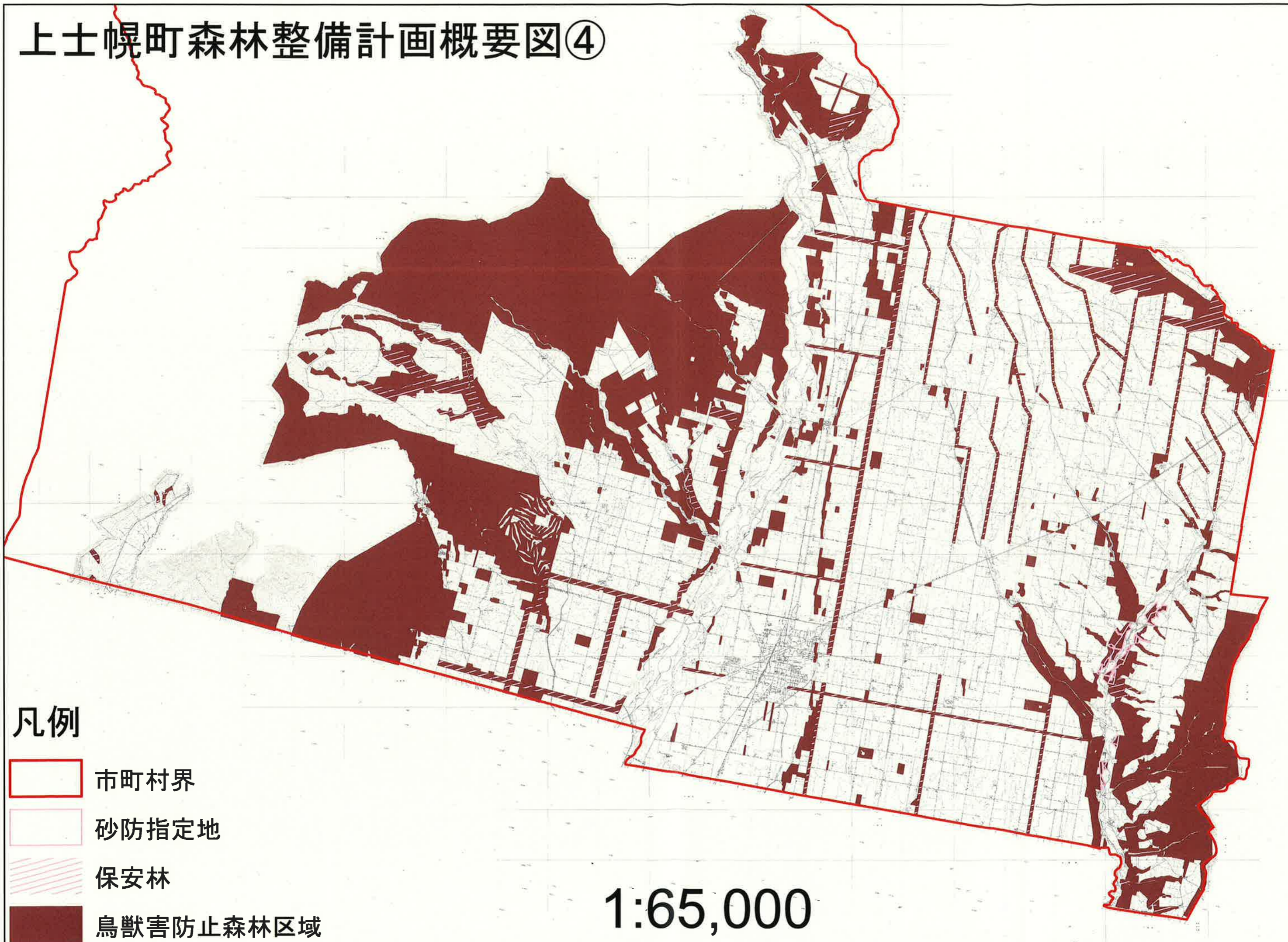


凡例

-  市町村界
-  伐期の延長を推進すべき森林
-  長伐期施業を推進すべき森林
-  複層林施業を推進すべき森林(択伐を除く)
-  択伐による複層林施業を推進すべき森林

1:65,000

上士幌町森林整備計画概要図④

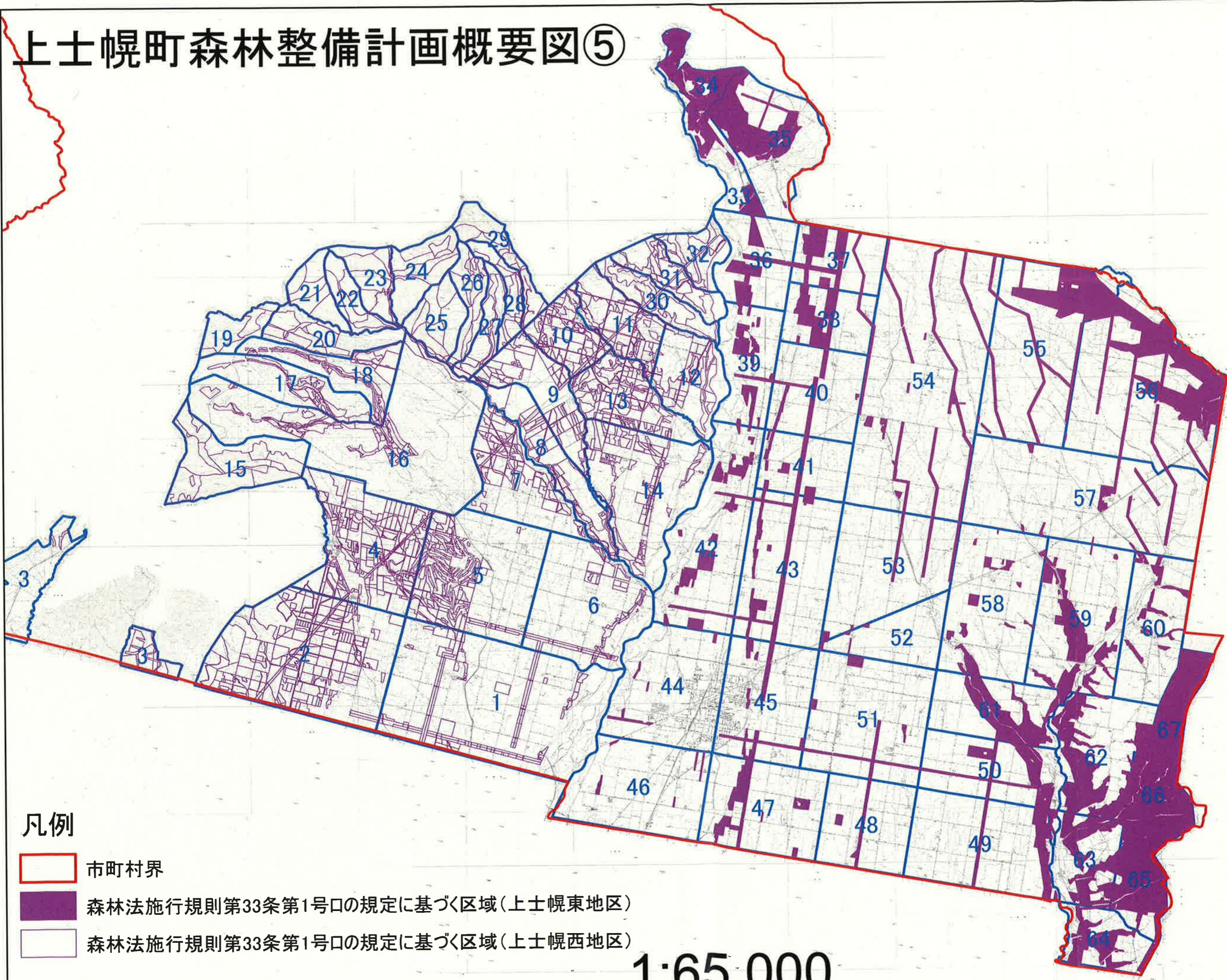


凡例




- 市町村界
- 砂防指定地
- 保安林
- 鳥獣害防止森林区域

1:65,000

上士幌町森林整備計画概要図⑤



凡例

-  市町村界
-  森林法施行規則第33条第1号ロの規定に基づく区域(上士幌東地区)
-  森林法施行規則第33条第1号ロの規定に基づく区域(上士幌西地区)

1:65,000