



北海道

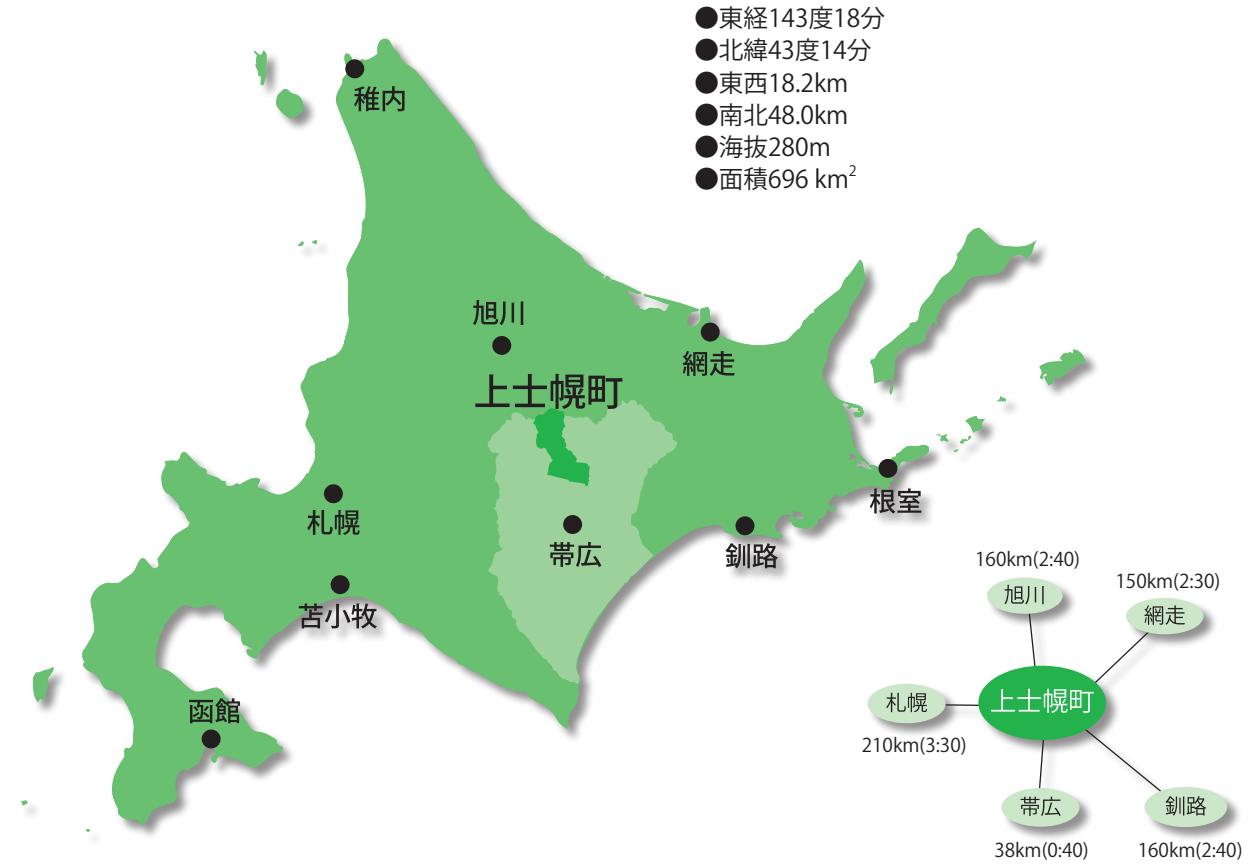
か み し ほ ろ
上士幌町



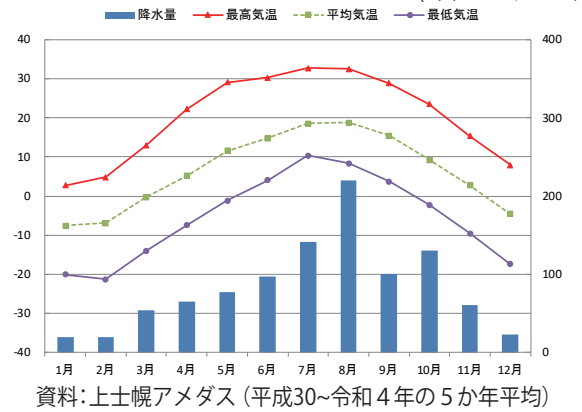
2022 資料編

地 勢

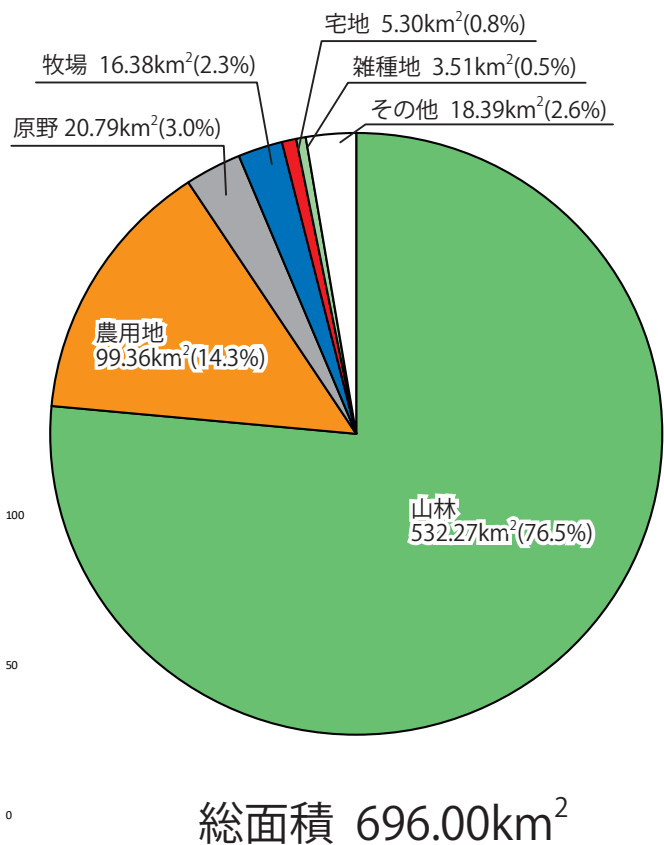
■上士幌町の位置



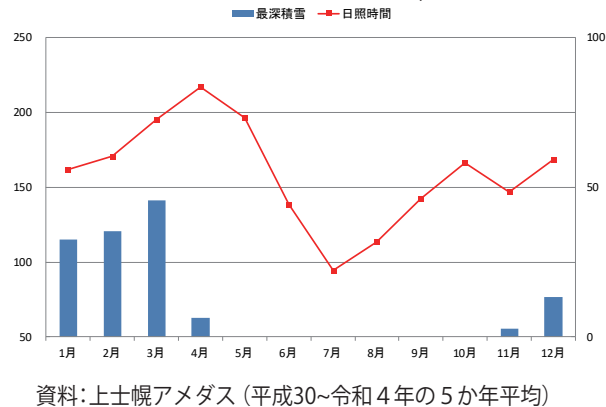
■月別気温と降水量 (単位: °C、mm)



■地目別土地面積



■月別日照時間と最深積雪 (単位: 時間、cm)



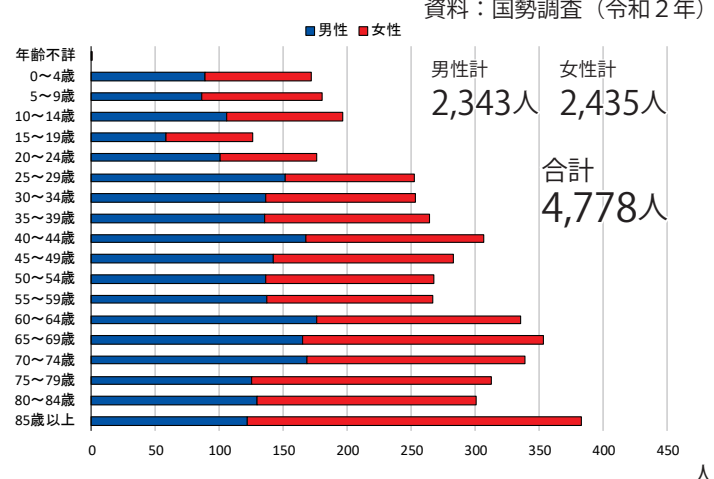
資料: 固定資産概要調査 (令和5年) 他

人口

■人口の推移 資料：国勢調査 (単位：人)

調査年	男	女	計	世帯数
昭和45年	4,504	4,631	9,135	2,347
昭和50年	3,969	4,174	8,143	2,295
昭和55年	3,730	3,841	7,571	2,401
昭和60年	3,462	3,580	7,042	2,393
平成2年	3,103	3,277	6,380	2,213
平成7年	2,861	3,075	5,936	2,191
平成12年	2,699	2,935	5,634	2,232
平成17年	2,515	2,714	5,229	2,215
平成22年	2,462	2,618	5,080	2,225
平成27年	2,300	2,465	4,765	2,177
令和2年	2,343	2,435	4,778	2,350

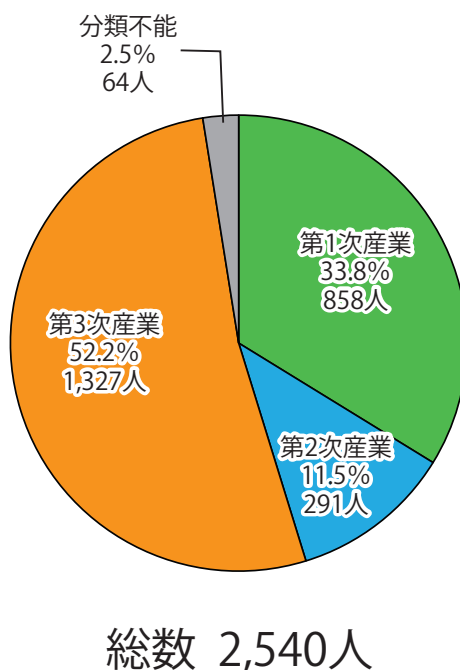
■年齢構成 資料：国勢調査 (令和2年)



■産業別就業人口 (15歳以上) (単位：人)

区分	男	女	計	比率
農業	474	333	807	31.8%
林業	36	15	51	2.0%
第1次産業計	510	348	858	33.8%
鉱業	4	3	7	0.3%
建設業	125	45	170	6.7%
製造業	66	48	114	4.5%
第2次産業計	195	96	291	11.5%
電気・ガス・熱供給業・水道業	31	2	33	1.3%
情報通信業	4	2	6	0.2%
運輸業、郵便業	62	16	78	3.1%
卸売業、小売業	92	133	225	8.9%
金融業、保険業	7	8	15	0.6%
不動産業、物品賃貸業	3	0	3	0.1%
学術研究、専門・技術サービス業	37	16	53	2.1%
宿泊業、飲食サービス業	50	96	146	5.7%
生活関連サービス業、娯楽業	23	24	47	1.9%
教育、学習支援業	39	64	103	4.1%
医療、福祉	56	146	202	8.0%
複合サービス事業	59	33	92	3.6%
サービス業 (他に分類されないもの)	95	59	154	6.1%
公務 (他に分類されるものを除く)	120	50	170	6.7%
第3次産業計	678	649	1,327	52.2%
分類不能の産業	41	23	64	2.5%
合計	1,424	1,116	2,540	100%

資料：国勢調査 (令和2年)



■住民基本台帳人口 (12月末日現在)

資料：町民課

	平成29年	平成30年	令和元年	令和2年	令和3年	令和4年	前年比較
男	2,428	2,441	2,427	2,441	2,417	2,408	-9
女	2,560	2,559	2,530	2,523	2,518	2,482	-36
人口	4,988	5,000	4,957	4,964	4,935	4,890	-45
世帯数	2,503	2,537	2,556	2,597	2,587	2,590	3

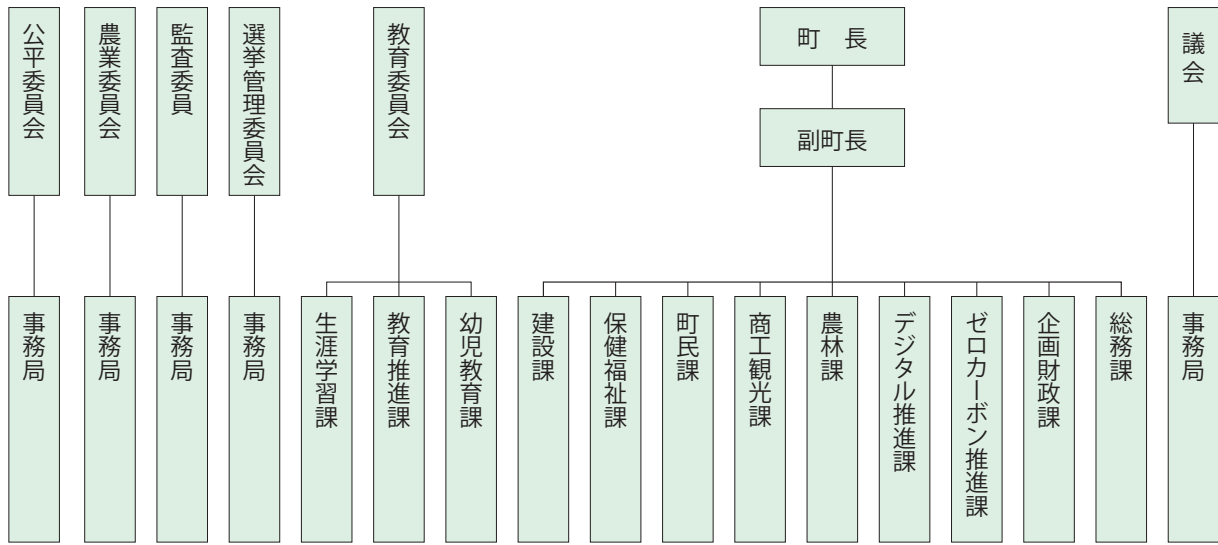
■人口動態

資料：町民課

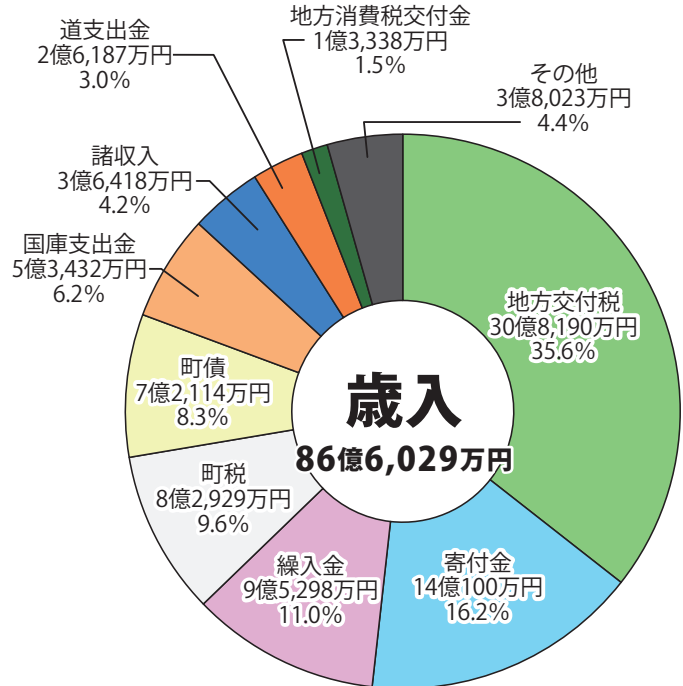
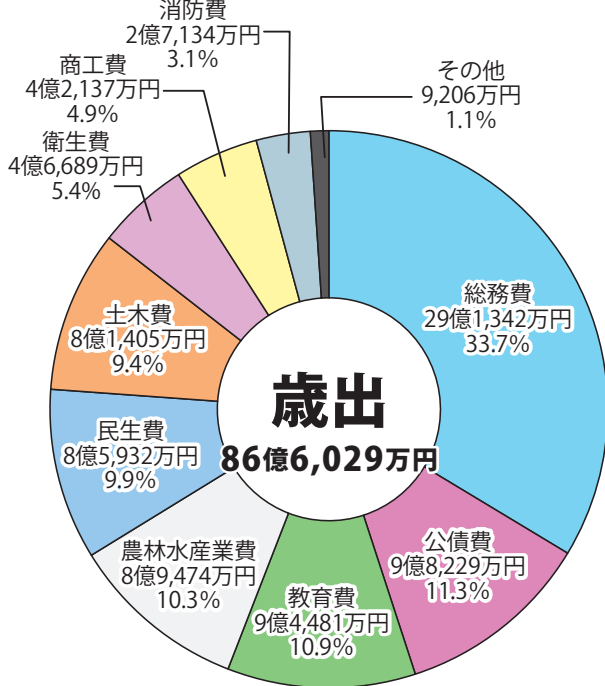
年次	自然動態			社会動態								その他		増減	
	出生	死亡	増減	転入				転出				増減	増		減
				道内	道外	その他	計	道内	道外	その他	計				
平成30年	30	80	-50	197	129	—	326	187	71	—	258	68	1	7	12
令和元年	33	73	-40	151	145	—	296	209	83	—	292	4	3	10	-43
令和2年	33	69	-36	195	114	—	309	182	80	—	262	47	3	7	7
令和3年	34	85	-51	181	123	—	304	190	93	—	283	21	6	5	-29
令和4年	42	78	-36	138	148	—	286	196	94	—	290	-4	0	5	-45

行政・財政

■行政組織図（令和4年7月1日現在）



■令和4年度一般会計予算



資料：企画財政課

■令和4年度各会計予算

(単位：千円)

会計名	予算額
一般会計	8,660,295
国民健康保険特別会計	752,056
後期高齢者医療特別会計	111,462
介護保険特別会計	649,397
水道事業特別会計	239,885
公共下水道事業特別会計	280,165
計	10,693,260

資料：企画財政課

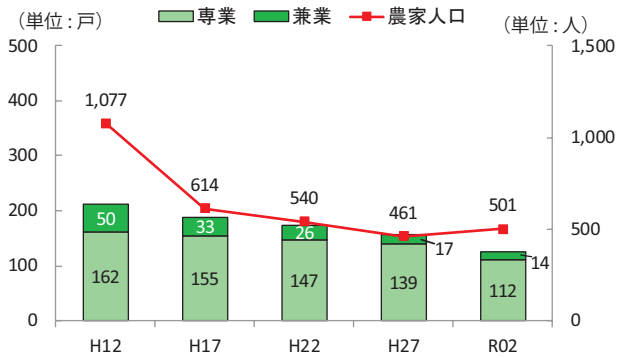
■町税調定収納額の推移（現年課税分）

(単位：千円)

年度	調定額	収納額	収納率
平成30年度	838,945	831,590	99.1%
令和元年度	854,910	847,911	99.2%
令和2年度	850,413	844,100	99.3%
令和3年度	894,267	891,263	99.7%
令和4年度	963,039	956,564	99.3%

資料：町民課

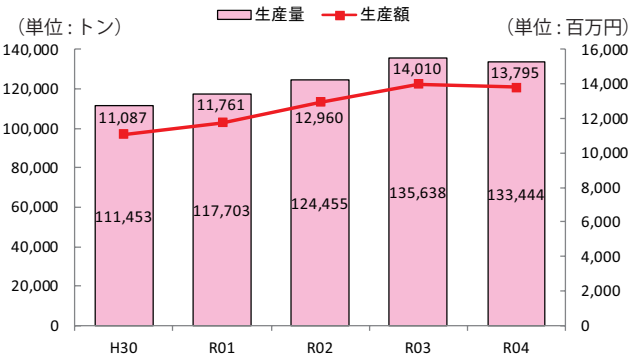
■農家数と農家世帯員数の推移



資料：農業センサス

※H12年、H22年は世界農林業センサス
※各年2月1日現在

■乳生産量の推移



資料：農林課

■農業粗生産額の推移

(単位：千円)

	平成30年度	令和元年度	令和2年度	令和3年度	令和4年度
小麦	451,197	501,947	434,043	676,837	499,082
てん菜	853,853	806,356	717,001	860,824	854,365
豆類	387,453	583,240	521,829	529,631	536,908
馬鈴しょ	1,068,386	1,422,928	1,071,722	1,616,117	1,464,721
雑穀	39,216	34,365	37,399	37,894	32,690
野菜	236,113	263,411	263,512	305,212	219,425
畜産	19,243,612	19,179,899	20,995,661	21,847,142	20,216,793
合計	22,279,830	22,792,146	24,041,167	25,873,657	23,823,984

資料：農林課

■農作物作付面積の推移

(単位：ha)

	平成30年度	令和元年度	令和2年度	令和3年度	令和4年度
麦類	621	624	597	604	602
大豆	302	283	224	230	239
小豆	252	291	260	280	281
菜豆	208	213	162	174	174
馬鈴しょ	739	781	707	711	717
てん菜	735	735	705	711	655
雑穀	72	75	56	61	63
野菜類	54	58	43	67	45
デントコーン	2,223	2,239	2,373	2,402	2,477
牧草	3,224	3,210	3,203	3,176	3,185
合計	8,430	8,509	8,330	8,416	8,438

資料：農林課

■乳用牛・肉用牛・馬飼養頭数の推移

(単位：頭)

	平成29年	平成30年	令和元年	令和2年	令和3年
乳用牛	19,205	22,085	22,874	23,175	21,427
肉用牛	20,702	22,149	23,385	24,158	16,112
(うち肉専用種)	(19,589)	(21,237)	(22,468)	(23,334)	(15,261)
(うち乳用種)	(1,113)	(912)	(917)	(824)	(851)
馬	33	54	66	70	72

※肉専用種には交雑種を含む。

資料：農林課

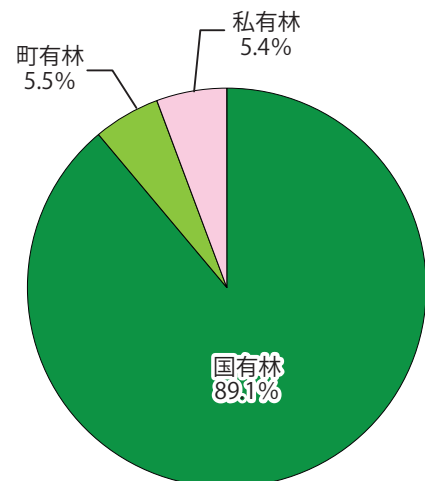
林 業

■森林の状況

(単位：ha、m³)

区分		国有林	町有林	私有林	計
人工林	面積 (ha)	3,201.86	1,307.11	1,805.16	6,314.13
	蓄積 (m ³)	547,258	306,277	439,195	1,292,730
	人口林率	6.8%	44.6%	63.4%	11.9%
天然林	面積 (ha)	41,630.96	1,540.90	734.60	43,906.46
	蓄積 (m ³)	9,452,061	213,280	56,358	9,721,699
未立木地その他		2,534.91	84.06	306.28	2,925.25
総数	面積 (ha)	47,367.73	2,932.07	2,846.04	53,145.84
	蓄積 (m ³)	10,026,438	519,557	495,553	11,041,548
	ha当蓄積	212	177	174	189

資料：農林課



商工・観光

■商業の推移

年次	商店数 (件)			従業者数 (人)			年間販売額 (万円)		
	卸売業	小売業	計	卸売業	小売業	計	卸売業	小売業	計
平成16年	9	66	75	25	302	327	45,039	803,569	848,608
平成19年	6	69	75	18	349	367	24,626	871,963	896,589
平成26年	4	42	46	11	212	223	22,031	852,398	874,429
平成28年	5	44	49	15	219	234	24,700	960,000	984,700
令和3年	6	43	49	29	259	288	68,200	1,061,700	1,129,900

※商業統計調査の廃止に伴い、平成28年以降のデータは経済センサスの数値より。資料：商業統計調査、経済センサス活動調査

■工業の推移

年次	事業所数 (件)	従業者数 (人)	製造品等出荷額 (万円)
平成28年	9	98	160,841
平成29年	10	107	209,919
平成30年	10	112	181,216
令和元年	9	98	202,488
令和3年	11	176	760,042

※従業員4人以上の事業所のみ

資料：工業統計調査、経済センサス活動調査

※工業統計調査の廃止に伴い、令和3年度のデータは経済センサスの数値より。

■観光客入込数の推移

(単位：千人)

年度	観光客入込数 (延)			左のうちの区分		宿泊者 (延)
	道外客	道内客	計	日帰り、通過	宿泊者 (実)	
平成29年度	111.5	327.5	439.0	379.3	59.7	66.7
平成30年度	123.9	315.5	439.4	369.3	70.1	84.8
令和元年度	146.9	349.3	496.2	431.7	64.6	73.0
令和2年度	206.1	448.9	655.0	604.0	51.0	60.2
令和3年度	171.7	440.0	611.7	562.5	49.2	57.9

資料：商工観光課

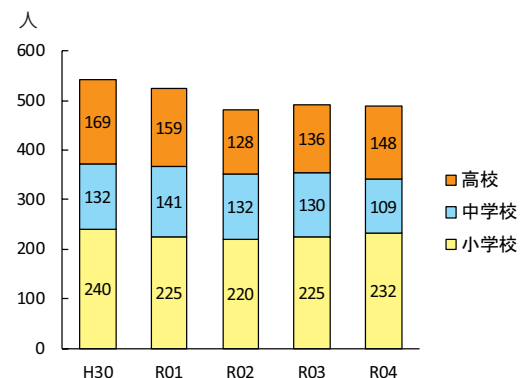
教 育

■学校のあらし

種別	学校数	学級数	児童・生徒数			教員数
			男子	女子	総数	
小学校	1	14	120	112	232	22
中学校	1	8	51	58	109	16
高等学校	1	—	85	63	148	18

資料：令和4年度学校基本調査

■児童・生徒数の推移



資料：令和4年度学校基本調査

■文化財指定の状況

名称	所在地	所有者	指定年月日
丸山噴泉塔群	上士幌町字幌加	国	昭和60年8月1日
三股永久凍土	上士幌町字三股	国	昭和60年8月1日
嶋木遺跡	上士幌町字上士幌東4線241番地の1ほか	嶋木篤麿	昭和60年8月1日
「音更山道」碑	上士幌町字黒石平75番地	上士幌町	平成9年6月13日

資料：教育委員会

■登録有形文化財

名称	所在地	所有者	指定年月日
旧国鉄士幌線 勇川橋梁	上士幌町字黒石平48-2、49	上士幌町	平成11年8月23日
旧国鉄士幌線 第三音更川橋梁	上士幌町字黒石平51-1、52	上士幌町	平成11年8月23日
旧国鉄士幌線 第五音更川橋梁	上士幌町字幌加2-8、3-1	上士幌町	平成11年8月23日
旧国鉄士幌線 十三の沢橋梁	上士幌町字幌加4-4	上士幌町	平成11年8月23日
旧国鉄士幌線 第六音更川橋梁	上士幌町字幌加3-2、4-1	上士幌町	平成15年1月31日
旧国鉄士幌線 音更トンネル	上士幌町字幌加2-6	上士幌町	平成15年1月31日
旧国鉄士幌線 糠平川橋梁	上士幌町字ぬかびら源泉郷48-3～49-6	上士幌町	平成29年6月28日
旧国鉄士幌線 三の沢橋梁	上士幌町字ぬかびら源泉郷51-9～20-6	上士幌町	平成29年6月28日
旧国鉄士幌線 幌加駅プラットホーム	上士幌町字幌加2-7	上士幌町	平成29年6月28日

資料：教育委員会

保険・医療

■国民年金加入状況の推移

年度	被保険者数		免除者						免除率
	1号	3号	法免	申免(全額)	申免(一部)	学生特例	納付猶予	計	
平成29年度	673	228	36	62	14	25	6	143	21.3%
平成30年度	645	238	34	56	14	28	4	136	21.1%
令和元年度	603	227	35	52	10	28	8	133	22.1%
令和2年度	596	229	33	72	14	36	10	165	27.7%
令和3年度	577	227	31	72	17	23	10	153	26.5%

資料：町民課

■国民健康保険加入状況の推移

年度	国保加入世帯数			国保加入被保険者数		
	全世帯	加入世帯	加入率	全町人口	被保険者	加入率
平成30年度	2,537	776	30.6%	4,982	1,459	29.3%
令和元年度	2,556	747	29.2%	4,957	1,394	28.1%
令和2年度	2,597	721	27.8%	4,964	1,331	26.8%
令和3年度	2,587	710	27.4%	4,935	1,304	26.4%
令和4年度	2,590	705	27.2%	4,890	1,266	25.9%

資料：保健福祉課

■医療施設の状況

区分	施設数	医師数	病床
診療所	2	3	5
(医療法人)	(1)	(2)	(5)
(個人)	(1)	(1)	—
歯科診療所	2	2	—

資料：保健福祉課

■介護保険要介護認定者数の推移

年度	要支援1	要支援2	要介護1	要介護2	要介護3	要介護4	要介護5	計
平成30年度	80	35	79	38	58	24	14	328
令和元年度	61	35	57	53	54	34	15	309
令和2年度	48	32	64	44	62	32	17	299
令和3年度	48	22	76	39	59	37	20	301
令和4年度	44	28	89	43	31	41	23	299

資料：保健福祉課

生活環境

■水道給水状況の推移 (令和4年12月末現在)

(単位：件)

年度	上士幌	糠平	居辺	清水谷	東部	西部	計
平成30年度	1,998	68	46	23	358	40	2,533
令和元年度	2,021	69	58	24	348	40	2,560
令和2年度	2,064	65	63	21	340	40	2,593
令和3年度	2,075	62	70	24	340	41	2,612
令和4年度	2,099	69	71	24	336	45	2,644

資料：建設課

■下水道等普及状況の推移

(令和4年3月末現在)

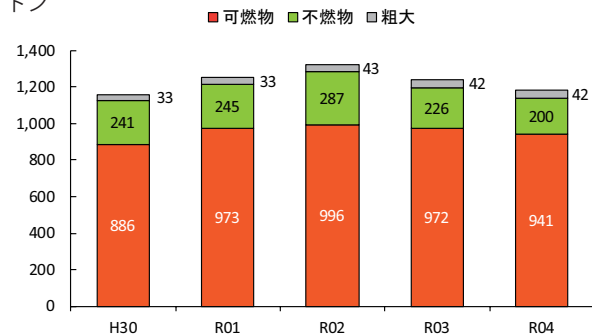
処理人口普及率	73.9%	3,655人
水洗化率	96.4%	3,524人
汚水処理人口普及率 ※下水道整備人口 + 合併処理浄化槽人口	87.6%	4,331

下水道管整備率 90.3% (39.0km)

資料：建設課

■ごみ排出量の推移

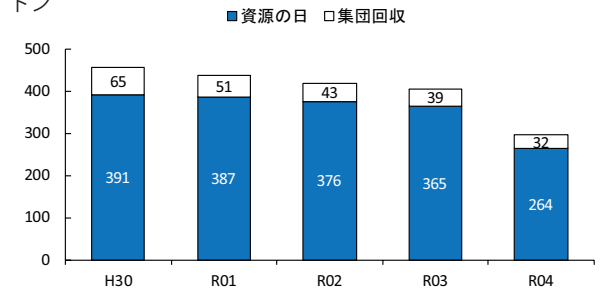
トン



資料：町民課

■資源ごみ回収量の推移

トン



資料：町民課

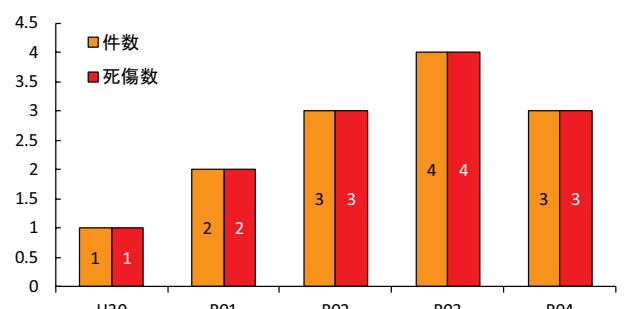
交通

■道路

路線名	路線数	延長 (m)	備考
国道	2	69,692	
道道	9	59,373	
町道 (認定路線)	354	430,124	
		舗装延長 231,571 (舗装率53.8%)	
		改良延長 312,389 (改良率72.6%)	
国有林道	24	160,335	基幹道
	27	98,617	管理道

資料：建設課

■交通事故発生状況



資料：町民課

■車両保有台数(運輸支局登録数)

(単位：台)

年度	貨物	乗合車	乗用	特殊	小型二輪	軽自動車	計
平成29年度	932	24	2,569	509	75	1,676	5,785
平成30年度	958	25	2,575	515	76	1,690	5,839
令和元年度	977	23	2,612	539	83	1,579	5,813
令和2年度	985	24	2,631	548	92	1,616	5,896
令和3年度	1,012	24	2,640	553	101	1,614	5,944

資料：北海道運輸局帯広陸運支局

北海道上士幌町／2022町勢要覧資料編

令和5年6月発行

〒080-1492 北海道河東郡上士幌町字上士幌東3線238番地 TEL 01564-2-2111 FAX 01564-2-4637

URL <https://www.kamishihoro.jp> E-mail kikakuzaiseika@town.kamishihoro.hokkaido.jp