

## 基本理念

### 1 子どもの自由に豊かな遊び

- 安全に遊べるように、遊具や水辺などの設備を整備します
- 自然と触れ合えるように、芝生や花壇、森や池などの緑を豊かにします
- 創造力や冒険心を育むように、高低差のあるマウンドを整備します
- 楽しく学べるように、広いオープンスペースや、お年寄りや町民の方と触れ合うことができる場所を整備します

### 2 多様な体験を支える場

- 変化のある空間とし、子どもも大人も楽しく遊べる場所とします
- 季節の花や木々を見て、色や形、香りなどを感じることができる場所とします
- 公園にある広い空間で、ボール遊びなどの身体を使う遊びができるようにします
- 冬季でも広さを活かした遊びができるようにします
- 公園で人と交流することで、友達や仲間を作ったり、コミュニケーション能力を高めたりできるようにします

### 3 町民の憩いの場

- 全世代がのびのびとレクリエーションや散策、ウォーキングなどを楽しめる憩いの場とします
- 公園にあるベンチやテーブル、芝生などで、おしゃべりやお弁当を食べるなど休憩するようにします



### 4 誰もが安心して過ごせる場

- 町内外者を問わず、障がいの有無にかかわらず、介護を受ける側も支える側も、緑に囲まれた空間の中で、誰もが安心して、快適に過ごせる空間づくりを進めます



## 概算整備費

概算工事金額合計	253,700,000 円 (植栽・施設整備・構造物撤去等)
消費税	25,370,000 円
合計工事費	279,070,000 円

## 概略工程表

※工程は、あくまで目安となります

年	令和5年 (2023)	令和6年 (2024)	令和7年 (2025)	令和8年 (2026)	令和9年 (2027)	令和10年 (2028)
中央公園	基本設計				6月 12月 実施設計	5月 12月 施工
(参考) 役場庁舎		役場庁舎設計等		役場庁舎施工		山村開発センター解体

## 公園計画

### 役場庁舎とのつながり

- ・ 公園と新棟とを一体的に活用いただけるようにすることによって、トイレや屋内での休憩などの課題を解消するだけでなく、新たなコミュニティの形成を期待できます



### さまざまな過ごし方

- ・ 既存のイチョウを中心に円形に広がる広場と街の区画を表現したグリッドパターンで表情豊かな場をつくります



### 開かれた公園

- ・ 誰もがいろいろな場所から出入りできるように開放的な出入口にします
- ・ 既存の樹木を活かした緑地で公園の外周を緩やかに区切り、街路と公園を境目なくつなぎます



### 四季を感じながらの散策

- ・ 既存樹木を活かした園路にします
- ・ 樹木の中でくつろげる休憩スペースを設置します



### こども園とのつながり

- ・ こども園とのつながりを意識した園路の整備や植栽を行います



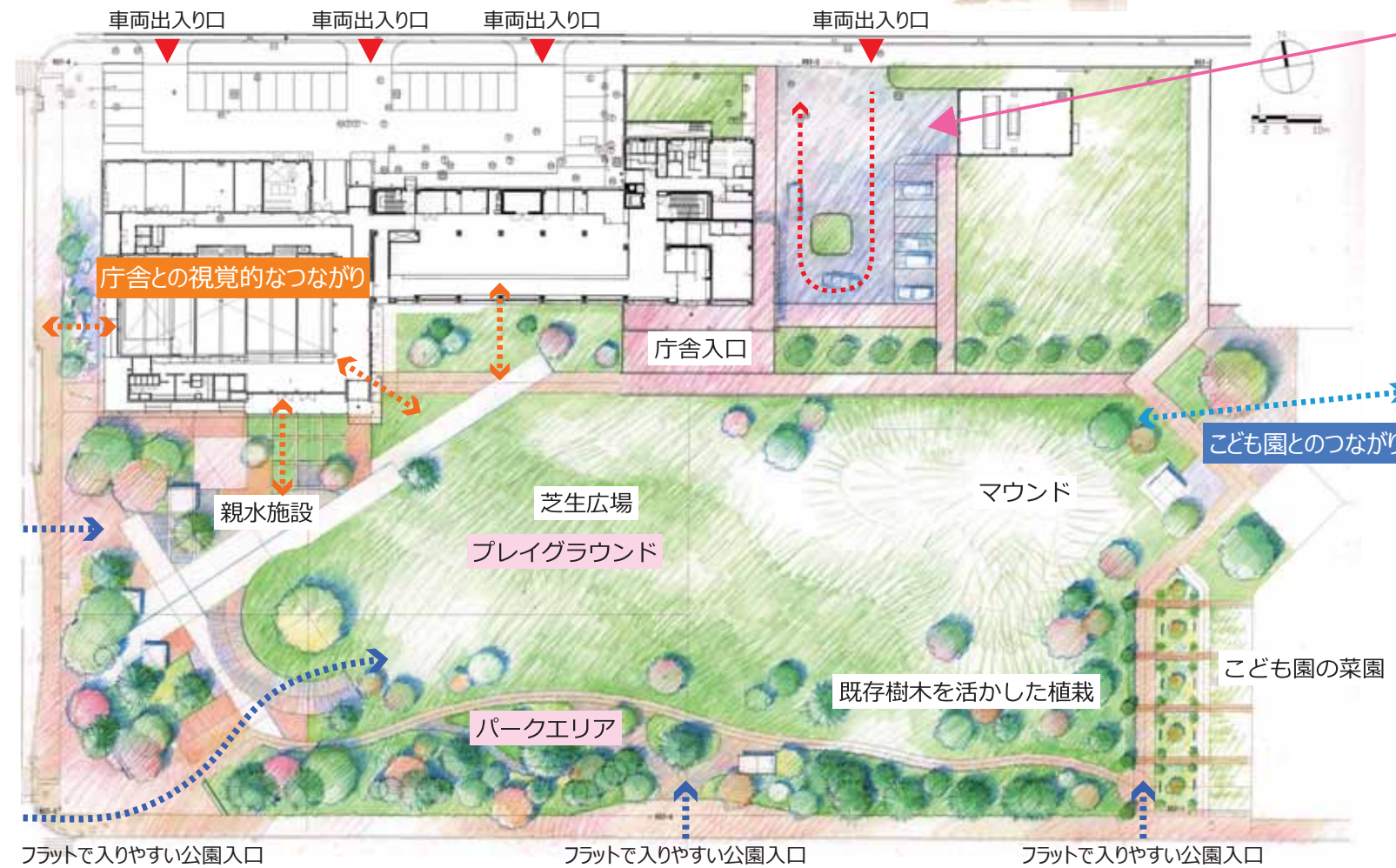
### 自由に豊かな遊びを

- ・ 広々とした芝生広場で身体を大きく動かすなど自発的な遊びも創造できるようにします



### 冬場も公園で過ごせるように

- ・ 冬季においても、その広さを活かした雪遊びや散策などができるようにします



## 車両出入口の考え方について

車両の出入口については、公園及び役場庁舎並びに周辺施設に訪れる方や歩行者の利便性、整備後の影響などを考慮しながら、ひきつづき検討することとします

