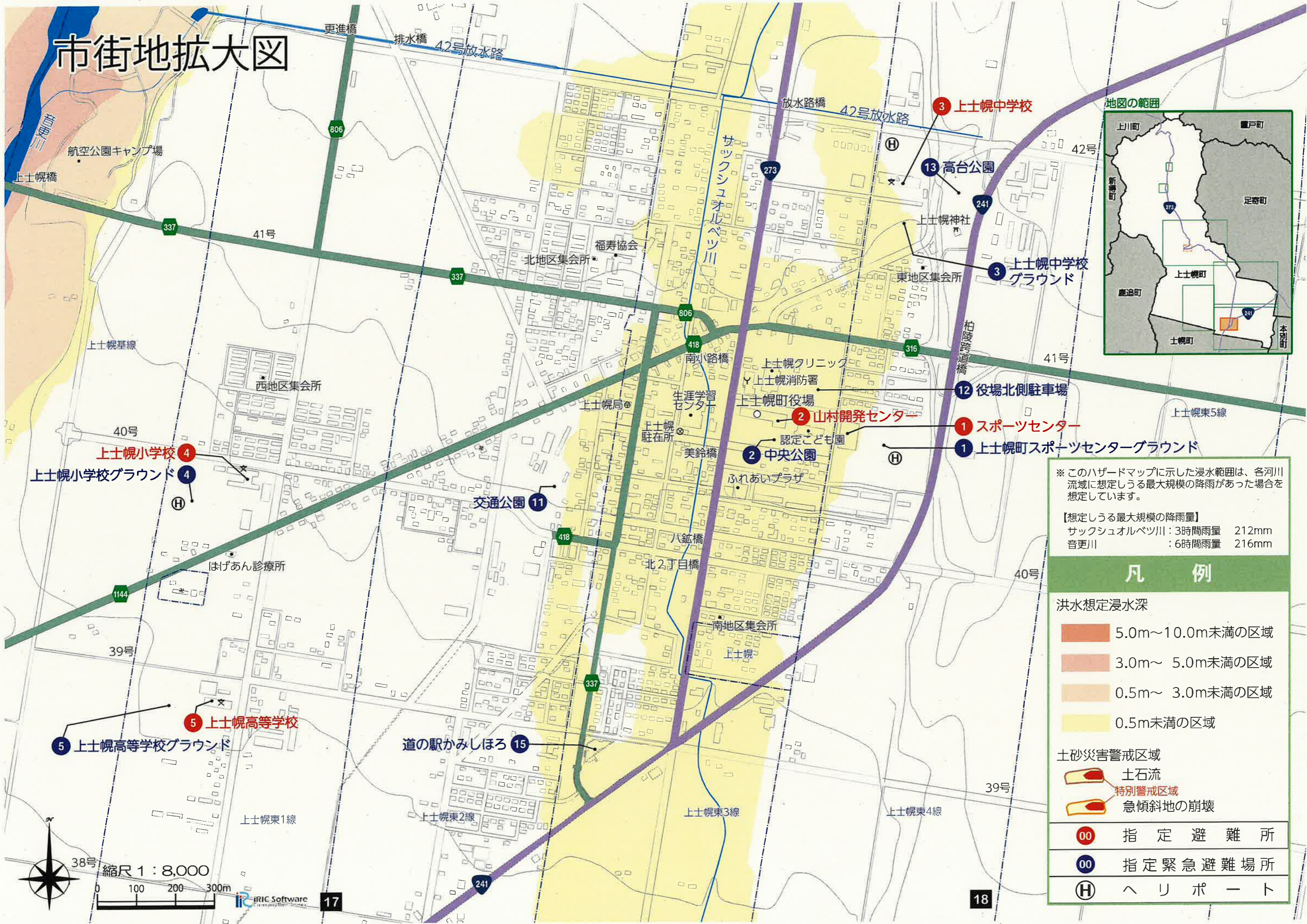


市街地拡大図



※このハザードマップに示した浸水範囲は、各河川流域に想定しうる最大規模の降雨があった場合を想定しています。

【想定しうる最大規模の降雨量】
 サックシオルベツ川：3時間雨量 212mm
 音更川：6時間雨量 216mm

凡例

洪水想定浸水深

- 5.0m～10.0m未満の区域
- 3.0m～5.0m未満の区域
- 0.5m～3.0m未満の区域
- 0.5m未満の区域

土砂災害警戒区域

- 土石流
- 特別警戒区域
- 急傾斜地の崩壊

指定避難所

指定緊急避難場所

ヘリポート



IRIC Software

17

18