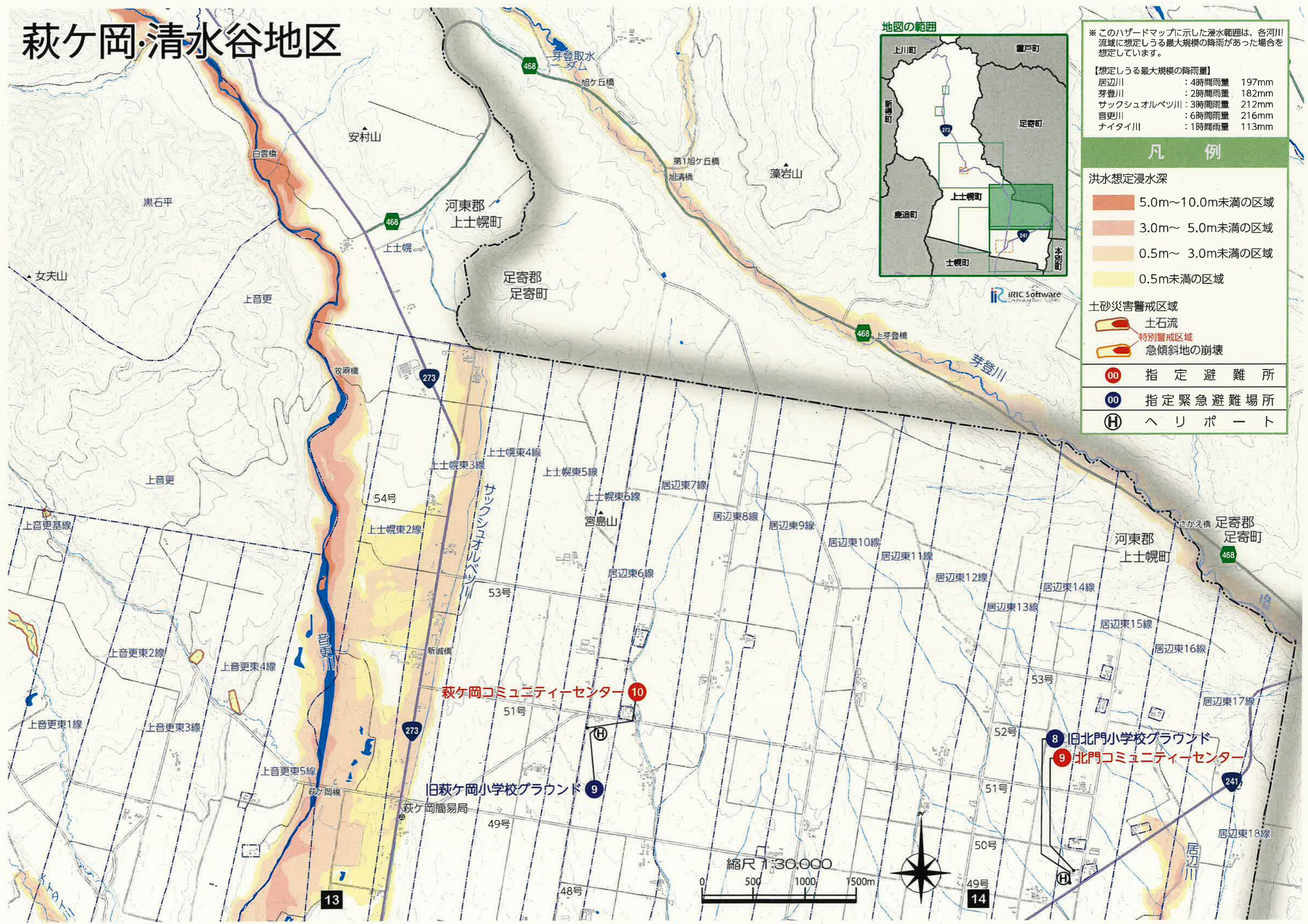


萩ヶ岡・清水谷地区



地図の範囲



※このハザードマップに示した浸水範囲は、各河川流域に想定しうる最大規模の降雨があった場合を想定しています。

【想定しうる最大規模の降雨量】

居辺川	: 4時間雨量	197mm
芽登川	: 2時間雨量	182mm
サックシュオルベツ川	: 3時間雨量	212mm
音更川	: 6時間雨量	216mm
ナイタイ川	: 1時間雨量	113mm

凡例

- 洪水想定浸水深
- 5.0m～10.0m未満の区域
 - 3.0m～ 5.0m未満の区域
 - 0.5m～ 3.0m未満の区域
 - 0.5m未満の区域
- 土砂災害警戒区域
- 土石流
 - 特別警戒区域
 - 急傾斜地の崩壊
- 指定避難所
- 指定避難所
 - 指定緊急避難場所
 - H ヘリポート

