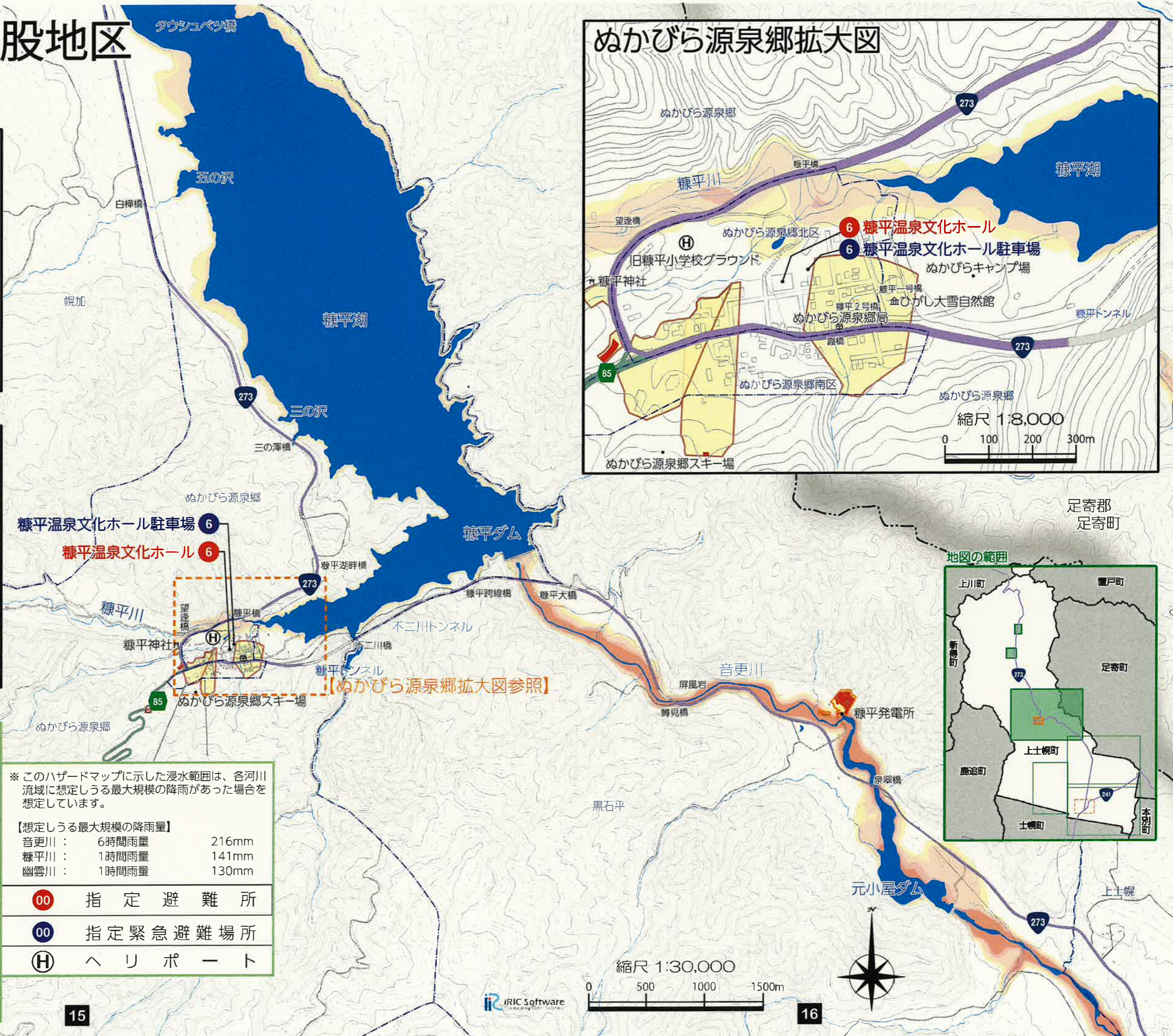


糠平・幌加・三股地区



凡 例	
洪水想定浸水深	
	5.0m～10.0m未満の区域
	3.0m～ 5.0m未満の区域
	0.5m～ 3.0m未満の区域
	0.5m未満の区域
土砂災害警戒区域	
	土石流
	特別警戒区域
	急傾斜地の崩壊

※ このハザードマップに示した浸水範囲は、各河川流域に想定しうる最大規模の降雨があった場合を想定しています。

【想定しうる最大規模の降雨量】	
音更川：	6時間雨量 216mm
糠平川：	1時間雨量 141mm
幽雲川：	1時間雨量 130mm

	指定避難所
	指定緊急避難場所
	ヘリポート